

Le site d'accueil de l'Atdec Nantes Métropole, à Bellevue, déménage près de la Place Mendès-France !

A partir du 25 mars prochain, le site de Bellevue de l'Atdec Nantes Métropole quitte le boulevard Jean Moulin pour déménager près de la Place Mendès-France, au cœur du Grand Bellevue.

Visant à améliorer l'accueil des publics, à proposer un [espace CYBER](#) repensé et à se rapprocher du centre dynamique du quartier, qui en pleine évolution, l'Atdec quittera donc les locaux « Maison de l'emploi » proche de l'arrêt Jean Moulin pour intégrer un tout nouveau site, refait à neuf. **Nouvelle adresse : 14 Boulevard Winston Churchill – entrée 2, à Nantes (ancienne adresse : 46 Bd Jean Moulin, 44100 Nantes), proche du siège social de l'association. IMPORTANT : Fermeture exceptionnelle du site de Bellevue du 20 et 24 mars en raison du déménagement des équipes et équipements.**



AU PLUS PRES DES PUBLICS CIBLES DE NOTRE ACTIVITE

Evenementiels, parcours thématiques, accompagnements individuels et bien plus encore : à travers des actions variées et innovantes, l'Atdec Nantes Métropole est une association de proximité qui vise à faciliter l'accès à l'emploi pour toutes et tous, prioritairement aux personnes les plus éloignées du marché du travail.

Rassemblant la Mission Locale, la Maison de l'emploi et le PLIE, et répartie en 5 grands territoire (Île & Sud, Nord & Centre, Est & Erdre, Ouest-Sud, Ouest-Nord), l'association compte au total 12 sites, dont 8 sites d'accueil tout public, 3 sites dédiés uniquement aux personnes accompagnées par le Contrat Engagement Jeune, et 1 siège social.



A cela s'ajoute une quarantaine de lieux de permanence, dans des structures partenaires, le tout sur les 24 communes métropolitaines.

La majorité des sites d'accueil se trouve naturellement en plein QPV ou à proximité, là où les publics prioritaires de nos actions résident, là aussi où les taux de chômage sont parfois 3 fois plus élevés que dans les autres zones urbaines de la métropole.

[Carte Sites et Permanences disponible en ligne ici !](#)

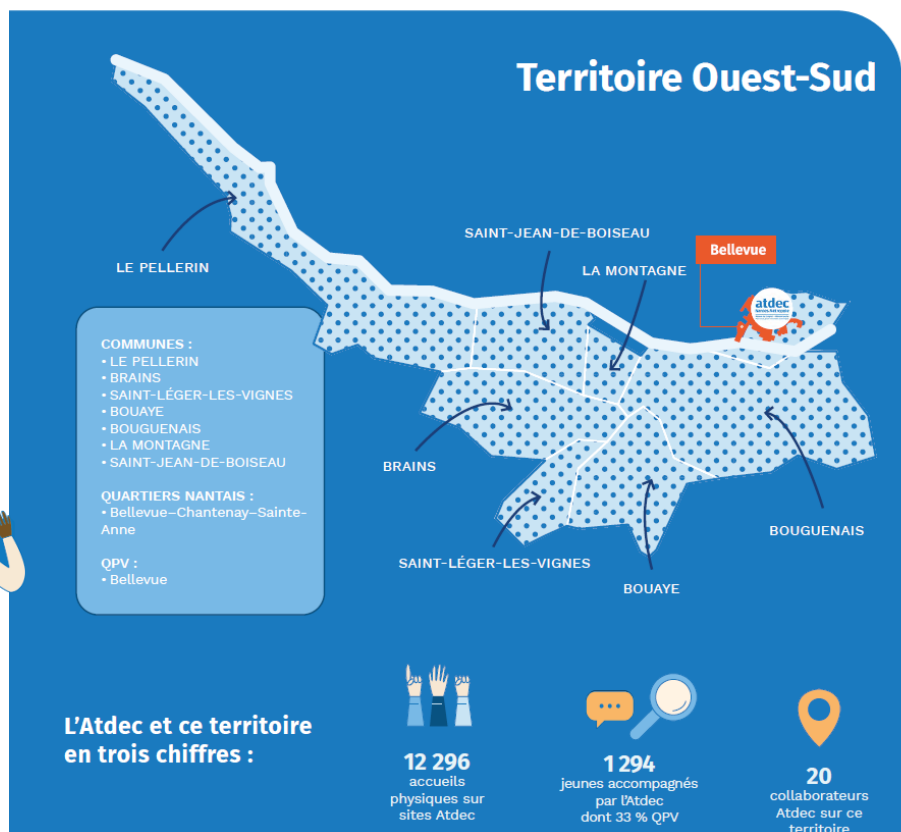
ZOOM SUR Territoire Ouest-Sud - SITE DE BELLEVUE (extrait [Rapport d'activité 2023](#))

Le Territoire Ouest-Sud de l'Atdec, qui comprend le site de Bellevue, regroupe à la fois les communes au sud de la Loire et les quartiers nantais Bellevue, Chantenay, St Anne.

Spécificités du territoire : Rive Nord // Bellevue, plus grand quartier prioritaire (QPV) du grand ouest compte 19 000 habitants avec un projet de rénovation urbaine majeur. Le taux d'activité chez les 25/54 ans est de 83.3% (rapport entre le nombre d'actifs et l'ensemble de la population correspondante) sur le quartier Bellevue. 39 % des familles sont en situation de monoparentalité sur le quartier Bellevue. Un fort lien avec l'activité portuaire sur le quartier du Bas Chantenay qui va connaître une profonde métamorphose d'ici 2030. Pour en apprendre plus sur les enjeux prioritaires sur Bellevue ? [Voir « Engagement Quartier 2030 » - Nantes Métropole](#)

Spécificités du territoire : Rive Sud // Le Pellerin, communes la plus éloignée compte 5 149 habitants. Un indice de chômage estimé très variable allant de 4,3% pour la commune de Brains et jusqu'à 8.1% pour la commune de Bouguenais (Source compas, 2022). Une industrie forte implantée sur la zone aéroportuaire de Bouguenais et St Aignan.

DONNÉES :



ACCUEILLIR, INFORMER, ACCOMPAGNER

Notre association agit en faveur de l'emploi et du soutien à l'entrepreneuriat dans la métropole, notamment au cœur des quartiers politique de la ville (QPV). Elle rassemble différents dispositifs et activités tels que la Maison de l'emploi, la Mission locale, le Plan local pour l'insertion et l'emploi (PLIE), ou encore le Contrat d'Engagement Jeunes (CEJ). Dans ce cadre, l'Atdec mobilise ses équipes pour proposer des parcours d'accompagnements vers l'emploi adaptés aux spécificités de chacun et favoriser l'accès à l'emploi pour tous !

En 2023, tout site confondu, l'Atdec Nantes Métropole a accueilli physiquement plus de 62 000 personnes à travers toute la métropole. L'association compte plus de 170 collaboratrices et collaborateurs mobilisés quotidiennement pour faciliter l'accès à l'emploi pour toutes et tous, en proposant des accompagnements et des aides, adaptés aux spécificités de chacun.

JOURNALISTES, vous souhaitez en savoir plus ou venir sur place visiter les nouveaux locaux à partir de fin mars, rencontrer nos équipes, ou encore les publics ? Romain PERROT, Chargé de communication, Atdec Nantes Métropole, 06 40 14 56 31- rperrot@atdec.org

atdec
Nantes Métropole

Maison de l'emploi – Mission locale
Plan local pour l'insertion et l'emploi

**INFORMATION
IMPORTANTE**

LE SITE DE BELLEVUE

DÉMÉNAGE



RDV



14 Bd Winston Churchill 44100 Nantes
Attention : Entrée 2 / 02 28 03 93 29

ARRÊT MENDES-FRANCE - TRAM 1