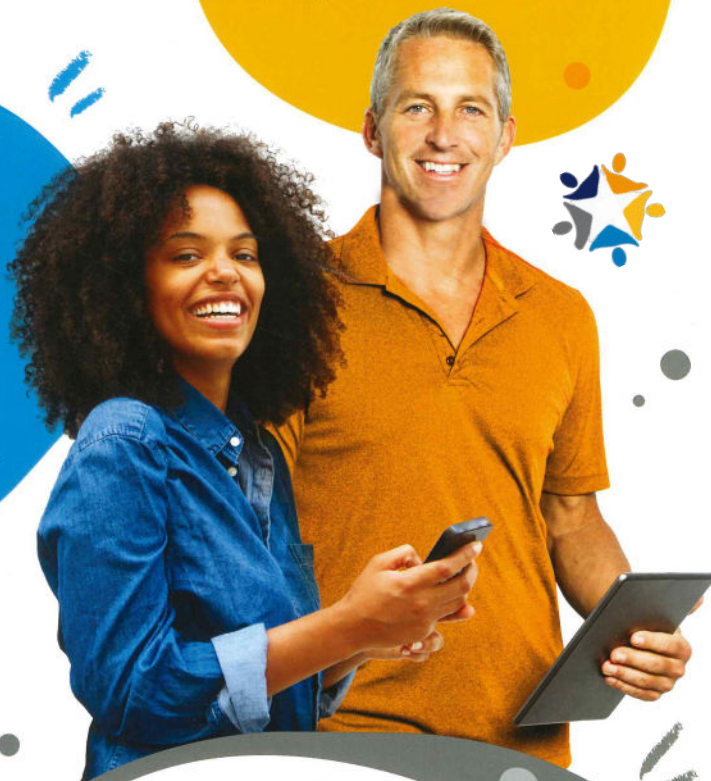


***Vous souhaitez  
une aide dans vos  
démarches  
professionnelles.***

***Vous êtes âgé(e)  
de 26 ans et plus,  
en recherche  
d'emploi depuis  
1 an et vous  
ne bénéficiez  
pas du RSA.***



**PRENONS  
RENDEZ-VOUS**

[atdec.org](https://atdec.org)



02 51 80 38 80



**Les conseillers  
du PLIE vous proposent**  
**un accompagnement**  
**personnalisé, sans limite de durée.**



# NOS ÉQUIPES VOUS ACCUEILLENT...



**Les sites d'accueil Atdec Nantes Métropole sont ouverts du lundi au vendredi de 9h00 à 12h30 et de 14h00 à 17h30, sauf le jeudi matin.**

Nous proposons, sur chacun de nos sites, des outils informatiques en libre-service et un accès Internet dans nos **Espaces CYBER**, un répertoire d'entreprises, mais aussi des offres d'emploi et de formation, des ateliers gratuits pour vous accompagner dans vos démarches et recherches, et bien plus encore. Venez nous rencontrer !



**atdec**  
Nantes Métropole

Maison de l'emploi — Mission locale  
Plan local pour l'insertion et l'emploi

**PRENEZ  
RENDEZ-VOUS**  
[www.atdec.org](http://www.atdec.org)



**02 51 80 38 80**



## NORD

81, rue des renards  
à Nantes

**02 40 76 50 52**

TRAM 2, BUS 96  
**SANTOS DUMONT**

## SILLON

5, bis avenue  
de l'Angevinière  
à Saint-Herblain

**02 40 63 55 49**

TRAM 3, BUS 54 ET 50  
**SILLON DE BRETAGNE**

## REZÉ

8, rue Jean-Baptiste  
Vigier à Rezé

**02 51 70 26 93**

TRAM 3, BUS 54 **PONT-  
ROUSSEAU MARTYRS**  
TRAM 2 **GARE PONT-  
ROUSSEAU**

## EST

9, rue Augustin  
Fresnel à Nantes

**02 40 49 22 86**

BUS 11 **MÉNÉTRIÉR**  
BUS C1 **CHOCOLATERIE**  
TRAM 1 **PIN SEC**

## DERVALLIÈRES

Pôle Daniel Asseray  
8, rue Henri Matisse  
à Nantes

**02 28 03 58 00**

BUS C3 **RAOUL DUFY**  
BUS C6 **ST LAURENT**

## MALAKOFF

5, rue d'Autriche  
à Nantes

**02 28 44 33 80**

BUS C3 **HONGRIE**

## BELLEVUE

14 boulevard  
Winston Churchill  
Entrée 2 à Nantes

**02 28 03 93 29**

TRAM 1 **MENDÈS FRANCE**

## CENTRE

5 rue de l'Île Mabon  
à Nantes

**02 40 69 36 36**

TRAM 2/3 **V. GÂCHE**  
BUS 5 **RÉPUBLIQUE**



Atdec, en partenariat avec



Labellisé par  
l'Union européenne