

Rapport d'activité 2025



**Pour que chaque parcours
vers l'emploi ait sa chance**

atdec
Nantes Métropole

Maison de l'emploi — Mission locale
Plan local pour l'insertion et l'emploi



Atdec, en partenariat avec



**« Notre ambition reste claire :
favoriser l'insertion et l'inclusion de
tous les publics, vers l'autonomie,
l'accès aux droits et à l'emploi. »**

EDITO



Nathalie Leblanc, Présidente de l'Atdec Nantes Métropole

Nous ne pouvons ouvrir cet éditorial sans évoquer la disparition d' Hervé Fournier, mon prédécesseur, en février dernier ... Il nous laisse le souvenir d'un homme profondément engagé au sein de l'Atdec, porteur d'une ambition forte en faveur de nos concitoyennes et concitoyens les plus démunis.

L'année 2025 aura constitué une étape importante pour notre association à travers l'élaboration de notre projet associatif et de notre projet stratégique 2025-2028. Grâce à la mobilisation des salariés et de l'ensemble de nos parties prenantes - partenaires, financeurs et institutionnels - nous avons pu préciser l'identité de l'Atdec : ses valeurs, ses missions et ses publics cibles. Notre ambition reste claire : favoriser l'insertion et l'inclusion de toutes et tous, vers l'autonomie, l'accès aux droits et à l'emploi.

Depuis la création de l'Atdec en 2018, issue de la fusion de la Mission Locale, du PLIE et de la Maison de l'Emploi, et dans un contexte de réorganisation territoriale, nous n'avions pas eu l'occasion de réinterroger en profondeur notre identité et le sens de notre action. Ce travail était donc essentiel. Nous avons également défini nos orientations pour les trois années à venir, en mettant l'accent sur deux axes prioritaires : d'une part, les usagers, avec une exigence renforcée en matière de qualité d'accompagnement ; d'autre part, les entreprises, que nous souhaitons rapprocher de nos publics à travers le concept de recrutement engagé. Cette dynamique s'accompagne d'un travail sur notre identité visuelle, déployée en ce début d'année 2026, qui vient renforcer la lisibilité de notre projet.

Toutefois, l'année 2025 a également été marquée par des évolutions préoccupantes. L'arrêt des financements de la Région Pays de la Loire - décidé sans concertation et sans prise en compte des besoins des publics, notamment les jeunes décrocheurs, ainsi que la baisse significative des dotations de l'État, nous ont contraints à ajuster nos missions. Malgré ces difficultés, nous poursuivons sans relâche l'accompagnement de ces publics, souvent sans les moyens nécessaires. Ces décisions ont eu des conséquences concrètes pour notre structure : en 2025, 11 postes n'ont pas été reconduits, à la suite de départs naturels (retraites et fins de contrats). Cette situation nous oblige à rester vigilants quant à notre capacité à poursuivre pleinement notre mission auprès des publics les plus fragiles, toutes celles et tous ceux qui ne bénéficient pas toujours du dynamisme économique de notre territoire.

Dans ce contexte, nous pouvons compter sur le soutien constant de Nantes Métropole et des communes du territoire, qui poursuivent leur engagement en faveur de l'emploi des personnes les plus éloignées du marché du travail. L'action de l'Atdec, telle qu'elle est présentée dans ce rapport d'activité, en est une illustration concrète.

Nathalie Leblanc
Présidente de l'Atdec Nantes Métropole



Sommaire

Qui sommes-nous ?	p.5
Où nous trouver ?	p.6
ACCOMPAGNER LES PUBLICS	p.8
Introduction	
Données globales & espace CYBER	p.9
La Mission Locale en bref	p.10
Accompagnements et dispositifs	p.11
Accompagnement spécifique ALBA	p.22
PLIE de la métropole nantaise	p.24
ACCOMPAGNER LES ACTEURS ECONOMIQUES	p. 32
Introduction	
Données globales et événementiels	p.33
Recrutement engagé	p.34
Filières & GPTEC	p.35
Soutenir l'entrepreneuriat	p.39
Agir en faveur de la RSE et lutter contre les discriminations à l'emploi	p.40
L'ATDEC PRES DE CHEZ VOUS !	p.43
Introduction	
Île & Sud	p.45
Nord & Centre	p.47
Est & Erdre	p.49
Ouest-Sud	p.51
Ouest-Nord	p.53
Données RH 2025	p.57
BUREAU DE L'ASSOCIATION 2025	p.58

Pour que chaque parcours vers l'emploi ait sa chance



02 51 80 38 80 (appel gratuit)

atdec.org/contact



atdec
Nantes Métropole

Maison de l'emploi – Mission locale
Plan local pour l'insertion et l'emploi



Aide, en partenariat avec



Qui sommes-nous ?

Créée en 2018, l'Atdec Nantes Métropole, regroupe la Mission locale, la Maison de l'emploi et le Plan Local pour l'Insertion et l'Emploi (PLIE). Notre engagement quotidien vise à permettre à chacun, quel que soit son âge, son parcours ou sa situation, d'accéder aux droits, à l'emploi et à l'autonomie.

Notre association facilite l'accès à l'emploi pour toutes et tous et œuvre de ce fait au service du développement de l'emploi et des compétences sur le territoire de la métropole nantaise. La mission et l'impact de notre association sont intimement liés et permettent de répondre à une mission de service public tout en contribuant au développement économique du territoire. Notre offre de services est accessible à toutes et tous, avec une présence dans tous les quartiers prioritaires et les 24 communes de la Métropole – avec nos 8 sites d'accueil et nos permanences externes. Cet ancrage local est essentiel pour répondre aux besoins des habitants.

Accès aux droits, emploi et autonomie

Toutes nos actions partagent donc un même objectif : l'insertion et l'inclusion, en accompagnant les publics vers l'autonomie, l'accès aux droits et à l'emploi. Elles sont à destination de deux types de bénéficiaires :

- les jeunes et toutes les personnes les plus éloignées de l'emploi ;
- les entreprises, collectivités, structures de l'économie sociale et solidaire, employeurs sur le territoire de la métropole.

Ces actions ont un impact multiple : développement de l'emploi, cohésion sociale, inclusion durable et dynamisme économique responsable. En accompagnant les personnes vers une meilleure connaissance d'elles-mêmes et des opportunités, l'Atdec contribue à redonner de l'espoir, à encourager l'initiative et à faire émerger des trajectoires positives, individuelles et

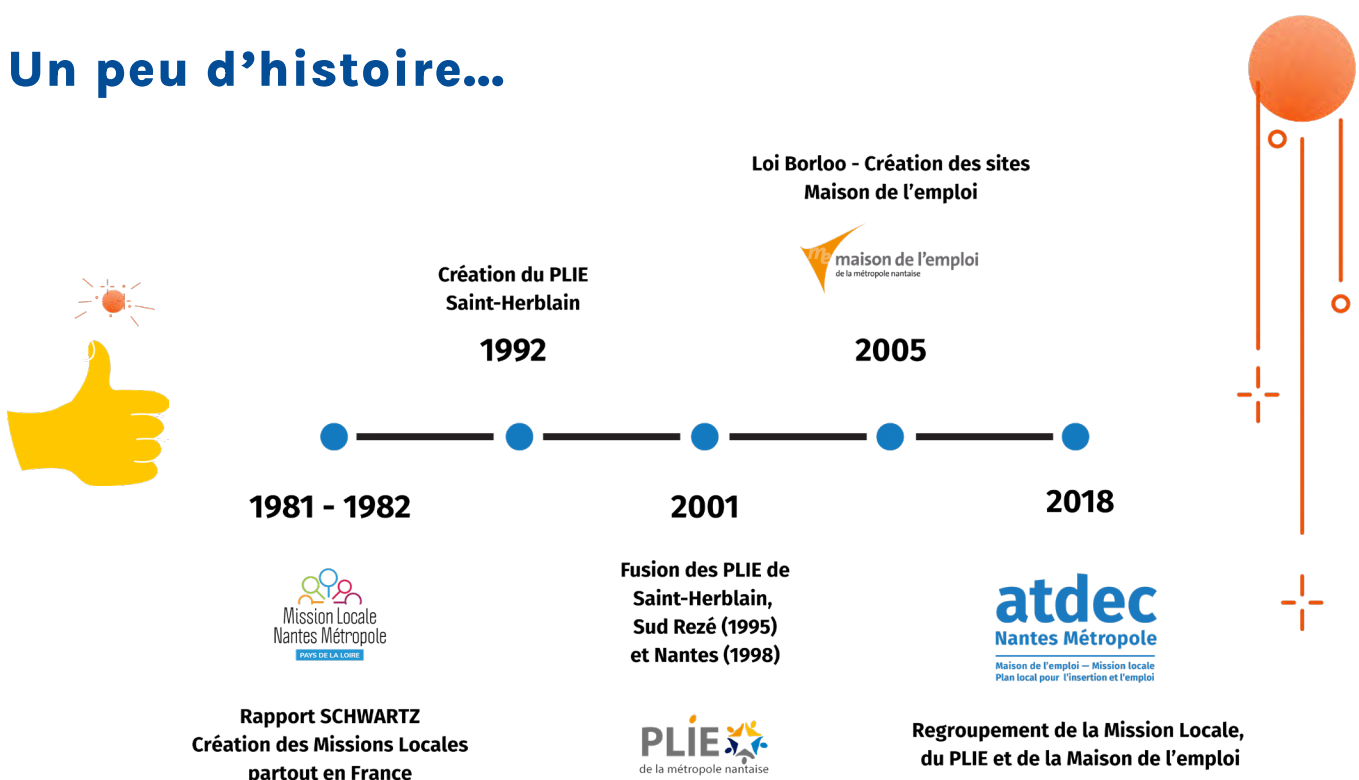
collectives. À travers ses actions, l'Atdec œuvre à la réduction des freins sociaux et professionnels et à la reconstruction de parcours individualisés. Elle facilite l'accès à l'information, à la formation, à la qualification et au travail. Son rôle est aussi d'"aller vers" les invisibles, de maintenir le lien dans les quartiers et de proposer une alternative concrète à l'isolement ou au décrochage. Elle agit à la fois sur l'insertion professionnelle et l'insertion sociale, deux leviers complémentaires vers l'emploi durable.

Un autre pilier majeur réside dans l'accompagnement des entreprises. L'Atdec travaille à ajuster les représentations, à valoriser les compétences des publics accompagnés et à faciliter le recrutement, en valorisant l'adaptabilité, le potentiel et non uniquement les parcours linéaires. Ce dialogue constant contribue à une meilleure prise de conscience des réalités de l'emploi auprès du monde économique de la métropole nantaise et favorise le développement d'un territoire plus inclusif.



« L'Atdec, au-delà d'un nom, c'est un projet associatif puisant sa source dans son histoire et porté par une volonté forte : celle de favoriser l'avenir et l'insertion professionnelle et sociale des publics, tout en soutenant les dynamiques économiques locales sur le territoire de la métropole nantaise. Alors place à l'avenir pour que chaque parcours vers l'emploi ait sa chance ! » - Diba Medjahed, Directeur Général de l'Atdec Nantes Métropole

Un peu d'histoire...



Où nous trouver ?

Sites et permanences

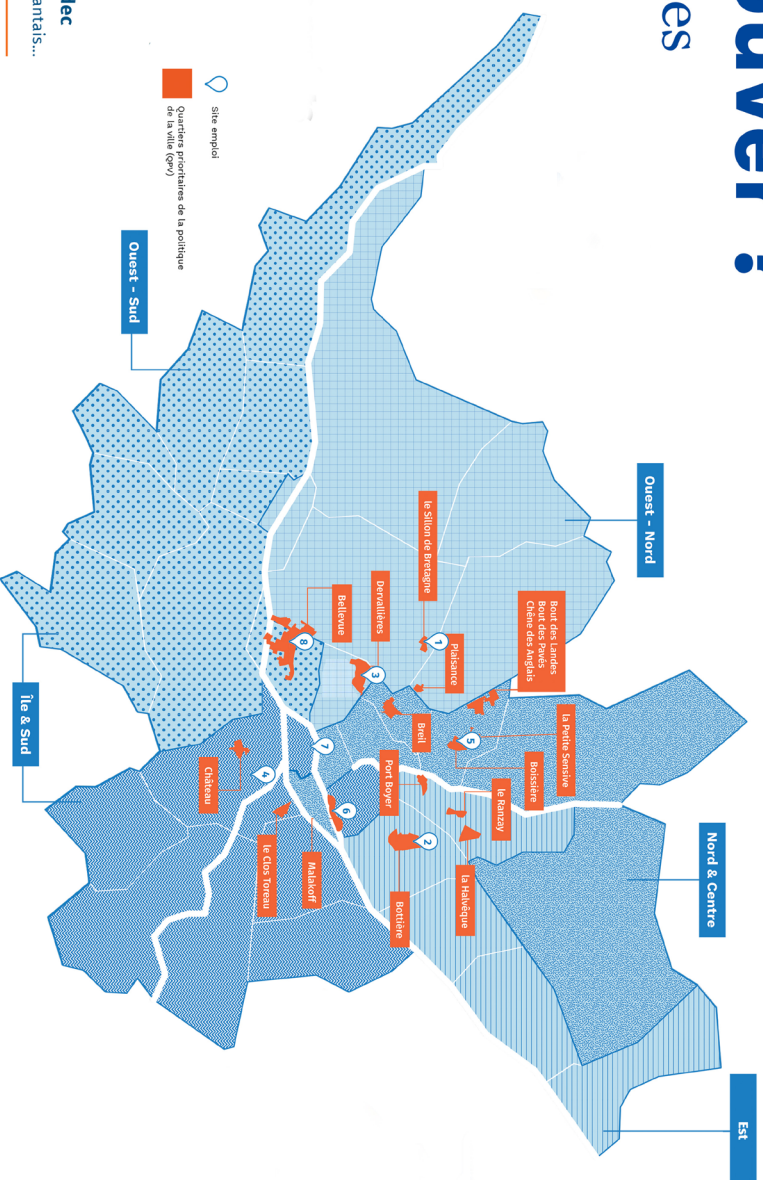


Les sites Atdec

STATION	EST	NOUVEAU
1 La Savonnière 4, rue de la Savonnière 02 40 03 55 49	8 N. rue Augustin Fresnel 02 40 49 23 86	10 Rue des fermiers 3, rue 02 40 19 50 52
2 Pôle Ouest Assier 3, rue René Assier 02 21 01 56 00	9 N. rue Jean Baptiste Roger à Neze 02 21 70 26 93	11 Rue d'Anthurin 3, rue 02 40 09 36 36
3 rue de la Maison 3, rue 02 40 09 36 36	12 Rue de la Wilson Churchill Emery 2, à Nantes 02 29 03 83 29	13 Rue de la Wilson Churchill Emery 2, à Nantes 02 29 03 83 29

Permanences Atdec dans les quartiers nantais...

MDQ La Locomotive 103 avenue de la gare de Saint-Joseph	La Ressource 124 Bd Ernest Daby
Manou Partage 12, rue Hermann Gelliger	Les 5 Ponts 12, rue Nicole Girard
Centre Socioculturel 7 Rue de Penichet	MDQ des confluences 4 place du Muguet Nantais, Bd Emile Gabory
Centre Socioculturel 1 Rue Jules Grandjean	Centre Socioculturel Beaulieu - Accord 4 Rue Marc Valbourgn
MDQ du Breil 52 rue du Breil	La Frat - EVS 3 Rue Armand du Charfaut
Agence Nantes Métropole Habitat Jacques Carter	
Métropole Habitat 7 rue Jacques Carter	



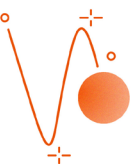
Sur la métropole nantaise...

Bouaye Mairie 12, rue de Poimé	La Chapelle-sur-Erdre Point information jeunesse 55, avenue de Beauregard
Bougenais Mairie 6 bis, rue de Beauvoir	La Montagne Mairie 153, route de Bougenais
Brains Mairie 2, place de la Mairie	Le Pallier France Service - CCAS 2, allée Georges Sand
Carquefou Espace des solidarités CCAS 18, rue Jules Verne	Les Souchères Centre Social, boul. de Gulgig 1 Rue de l'Élan
Couéron Le Quai Service Jeunesse 2, quai Jean-Pierre-Rougé	Orvaux Espace France Service 4, avenue dir Tite
Rezé Service jeunesse 19, avenue de la Vendée	Saint-Jean-de-Grand-Lieu Mairie des jeunes Avenue de la Presqu'île du Dur
Saint-Jean-de-Boiseau Mairie Avenue du 11 Novembre	Saint-Sebastien-sur-Loire Mairie Solidarité - CCAS 7, rue Petit Anjou
Sainte-Luce-sur-Loire Mairie Espace Pierre Grassellet	Sainte-Luce-sur-Loire Mairie Espace Pierre Grassellet
Thouaré-sur-Loire Espace de la Morvandière 23, rue de Mauvais	Vertou Pôle solidarité - CCAS 1, rue de la Garenne

Pour que chaque parcours vers l'emploi ait sa chance

02 51 80 38 80 (appel gratuit)

atdec.org/contact



atdec

Nantes Métropole

Maison de l'emploi - Mission locale
Plan local pour l'insertion et l'emploi



« Accompagner vers l'emploi celles et ceux qui en sont le plus éloignés. »

Emploi & formation

Vous proposer un accompagnement
gratuit adapté à votre situation
et vous soutenir dans
vos démarches du quotidien !

Accompagnement - 26 ans
avec la Mission Locale

Espace CYBER, parcours
et ateliers thématiques

Soutien, aides et
opportunités PRO

Job dating,
forums, etc.

Accompagnement
+ de 26 ans avec le PLIE

Accompagnements
spécifiques

Pour que chaque parcours
vers l'emploi ait sa chance

02 51 80 38 80 (appel gratuit)

atdec.org/contact

atdec
Nantes Métropole

Maison de l'emploi - Mission locale
Plan local pour l'insertion et l'emploi



PLIE





L'accompagnement des publics constitue le cœur de mission de l'Atdec. Chaque année, notre association accueille, informe et accompagne près de 9000 jeunes et 1900 adultes sur l'ensemble de la métropole nantaise, avec une attention particulière portée aux personnes les plus éloignées de l'emploi, de la formation, des droits et des institutions

Dans un contexte économique métropolitain pourtant dynamique, les besoins d'accompagnement demeurent élevés et les situations de précarité se complexifient. Depuis plusieurs années, les chiffres de l'accompagnement des jeunes restent stables, témoignant de la persistance des fragilités sociales, des difficultés d'accès à l'emploi durable et du phénomène de non-recours aux droits. L'activité du PLIE connaît quant à elle une progression constante, avec des publics confrontés à des problématiques sociales et professionnelles de plus en plus importantes.

Face à ces évolutions, l'Atdec adapte en permanence son offre de services et développe une véritable ingénierie sociale afin de construire des réponses au plus près des besoins des habitants et des territoires. Ainsi, depuis 2024, de nouveaux accompagnements spécifiques ont été renforcés ou développés, notamment en direction des jeunes résidant dans les bidonvilles, des jeunes allocataires du RSA ou encore des personnes rencontrant des difficultés liées à la maîtrise de la langue. Ces actions viennent compléter des dispositifs déjà fortement ancrés dans notre projet associatif, comme l'accompagnement des femmes victimes de violences, la lutte contre l'exploitation sexuelle des mineurs ou encore les parcours renforcés d'insertion. Cette capacité d'innovation et d'adaptation constitue une spécificité forte de l'Atdec et illustre notre volonté de « ne laisser personne de côté ».

La mise en œuvre de la loi pour le Plein emploi a également fait évoluer les modalités d'accompagnement des jeunes. Désormais, toute inscription à l'Atdec, activité Mission Locale, entraîne automatiquement une inscription auprès de France Travail, facilitant ainsi l'accès à un accompagnement contractualisé dans le cadre du CEJ ou du PACEA, dispositifs pouvant ouvrir droit à une allocation et favoriser l'engagement dans un parcours d'insertion.

Au-delà de l'accompagnement individuel, l'Atdec déploie une offre de services diversifiée : ateliers collectifs, actions emploi, espaces CYBER et accompagnement numérique, forums, visites d'entreprises, permanences de proximité, accompagnements vers la formation, l'alternance ou encore l'accès aux droits. Cette offre s'appuie sur un maillage territorial fort, avec des sites d'accueil et des permanences répartis dans les quartiers prioritaires et les communes de la métropole afin de garantir un accès équitable aux services.

Afin de faciliter l'accès des publics à cette offre de services, l'Atdec s'appuie également sur son agenda en ligne, accessible sur www.atdec.org, devenu un outil central de visibilité, d'information et d'inscription aux actions proposées. Forums, ateliers, réunions collectives, espaces CYBER, recrutements, permanences ou événements partenaires y sont référencés quotidiennement.

Diba Medjahed
Directeur Général de l'Atdec Nantes Métropole

Accueil **INCONDITIONNEL** des publics les plus éloignés de l'emploi

Accueil sur nos sites
Données globales 2025

Accueil physique
69 500

Accueil téléphonique
51 700

Zoom sur nos espaces CYBER

Agir contre la fracture numérique

L'Atdec Nantes Métropole met à disposition de toutes et tous, sur chacun de ses 8 sites d'accueil, un espace numérique gratuit et en libre accès.

Ces espaces, appelés CYBER, sont à destination de toutes personnes en recherche d'emploi et de formation : des demandeurs d'emploi mais aussi des salariés, des seniors, des créateurs d'entreprises, des étudiants, des apprentis, etc.

L'objectif de ce service proposé par l'Atdec est d'accompagner les usagers afin qu'ils acquièrent les bases concernant l'utilisation du numérique pour la recherche d'emploi et les démarches administratives qui en découlent. Chaque espace CYBER est sous la responsabilité d'une animatrice ou d'un animateur présent pour accompagner les publics en continu, les conseiller, les aider dans leur rapport au numérique. Elle ou il propose sur place un accompagnement individualisé à la bureautique, à internet, et bien plus encore ! Tout au long de l'année, des ateliers collectifs sont également organisés, gratuits, et accessibles à toutes et tous, autour du numérique. Ces ateliers sont à retrouver sur www.atdec.org, onglet Agenda.

Agenda en ligne Atdec

Cette année encore, plus de 1700 événements (forums, ateliers, info'coll', etc.) ont été référencés sur l'agenda en ligne Atdec.

Créé en décembre 2022, cet outil se révèle indispensable, tant à l'externe qu'à l'interne. Inscription en ligne, promotion des ateliers, valorisation des actions co-construites avec les acteurs du territoire, typologie des événements, suivi et relance des participants, etc. Le moteur de recherche, installé en 2024 sur la page, permet à toutes et tous de fluidifier leur rapport à l'agenda en ligne.

16000
visiteurs
en 2025

+ de
20 ateliers
CYBER
par mois



Atelier CYBER dans le cadre de TZCLD @atdec

1700
événements
à l'agenda
Atdec



Atelier France Connect - Sécurisation de ses données @atdec

ACCOMPAGNER et SOUTENIR les jeunes dans leur insertion socioprofessionnelle

Depuis 1982, les Missions Locales ont développé un mode d'intervention global au service des jeunes avec la prise en compte de l'ensemble des freins à leur insertion dans tous les domaines : emploi, formation, accès aux droits, orientation, mobilité, logement, santé, accès à la culture et aux loisirs, etc.

Cette approche globale est le moyen le plus efficace pour lever les obstacles à l'insertion dans l'emploi des jeunes et à leur accès aux droits et à l'autonomie. La Mission Locale est une véritable porte d'entrée dans le monde professionnel pour les jeunes. L'Atdec Nantes Métropole assure sur le territoire des missions de service public pour permettre à tous les jeunes de 16 à 25 ans non scolarisés de surmonter les difficultés qui entravent leur insertion professionnelle et sociale. En plus de l'accompagnement global, différents dispositifs d'accompagnement renforcés peuvent être proposés (Contrat Engagement Jeune, Revenu Jeunes, PACEA, etc.).



Accompagnement individuel @atdec

EN CHIFFRES

20 700
jeunes
en contact

9093
jeunes accompagnés
20% QPV
& 10% mineurs

47780
entretiens
individuels

Jeunes
Nouveaux inscrits
4 000
17% en QPV
46% de femmes



Mission Locale

Vous avez entre 16 et 25 ans ?
Vous avez droit à un accompagnement
global, sur-mesure, adapté à vos besoins !
Ça se tente, non ?

Recherche d'emploi
& de formation

Stage, alternance,
premier emploi, etc.

Espace CYBER
& ateliers thématiques

Jobdating, forum,
événement, etc.

Conseils et soutien du
quotidien

Santé, mobilité, logement
et bien plus encore...



#MissionLocale

Emploi
Formation
Santé
Logement
Culture
Citoyenneté
Accès aux droits
Mobilité

Pour que chaque parcours
vers l'emploi ait sa chance

atdec
Nantes Métropole
Maison de l'emploi - Mission locale
Plan local pour l'insertion et l'emploi

Mission Locale
Nantes Métropole
PAYS DE LA LOIRE



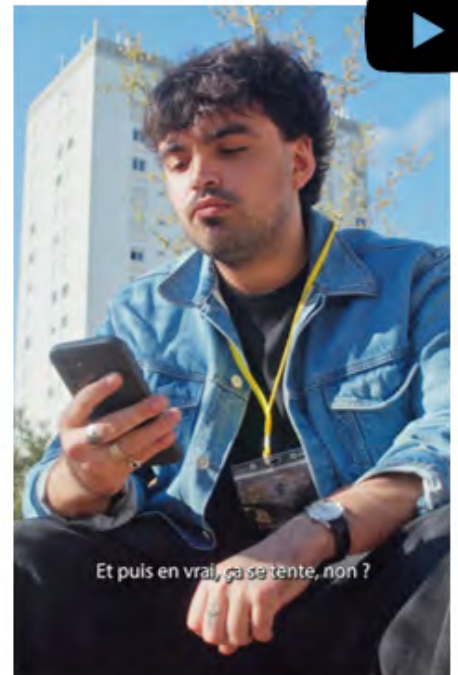
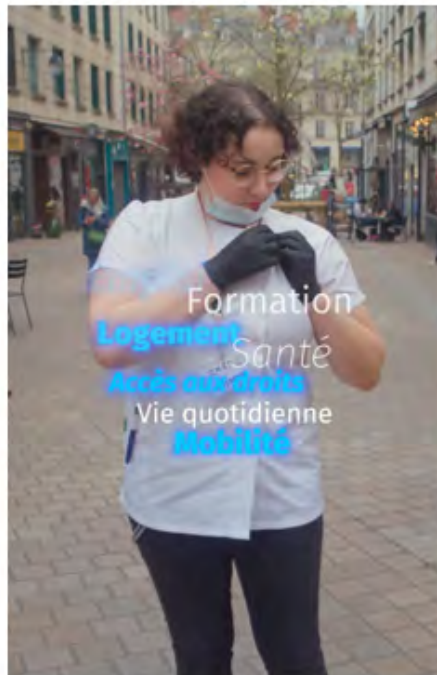
«Après une croissance continue jusqu'en 2024, 2025 marque une stabilisation du nombre de jeunes accompagnés à un niveau élevé (autour de 9 000 jeunes), dans un contexte de transformation (Loi Plein Emploi notamment) et de contrainte financière. La Mission Locale conserve une présence forte et constante sur les quartiers prioritaires, démontrant une contribution durable aux objectifs d'équité territoriale.» - **Audray GIRAUD, Responsable Service aux publics, Atdec**

En 2025, la Mission Locale a réalisé près de 71000 propositions au bénéfice de plus de 9000 jeunes, soit une moyenne de 8,20 propositions par jeune. Si le volume global est en légère baisse par rapport à 2024 (-8,9 %), le nombre de jeunes concernés demeure quasi stable (-1,3 %), traduisant davantage une régulation de l'intensité qu'un recul de l'activité. La structure des propositions évolue sensiblement : l'offre de base (information, appui, conseil) reste majoritaire mais recule au profit d'une montée en puissance de l'offre d'animation, portée par le déploiement d'un pack d'ateliers visant à garantir une offre équitable sur l'ensemble du territoire, ainsi que par le développement des ateliers Contrat d'Engagement Jeune.

Parallèlement, les propositions se recentrent fortement sur l'accès à l'emploi (+19 %), répondant à une demande accrue des jeunes souhaitant stabiliser rapidement leur situation sociale par l'emploi. À l'inverse, les propositions liées à la formation diminuent, dans un contexte d'offre plus contrainte, notamment sur les parcours de mobilisation et de préqualification financés par la Région, impactant en particulier les jeunes les moins qualifiés. La forte progression des demandes d'aide financière traduit quant à elle la persistance de fragilités économiques nécessitant des leviers de sécurisation des parcours.

L'évolution 2025 illustre ainsi un accompagnement ajusté aux besoins et aux opportunités du territoire, conjuguant recentrage vers l'emploi, structuration de l'offre collective et maintien d'un accompagnement global intégrant les dimensions sociales.

L'Atdec, ça se tente non ?



**Découvrez & partagez
notre campagne #1625 Atdec !**

Dispositif #MissionLocale

Parcours d'Appui et d'Orientation (PAO)

Le PAO permet ainsi de garantir une réponse adaptée pour les jeunes nécessitant un accompagnement autre que ponctuel, sans être engagés dans une recherche d'emploi ou ne remplissant pas les conditions administratives permettant une inscription à France Travail. Il concerne notamment les jeunes encore scolarisés ou en risque de décrochage, les jeunes soumis à l'obligation de formation, ainsi que certains jeunes étrangers ne disposant pas d'une autorisation de travail.

L'année 2025 a constitué une année charnière pour l'Atdec, marquée par le déploiement opérationnel du Parcours d'Appui et d'Orientation dans un contexte de réforme profonde du service public de l'emploi. Les principaux enjeux ont porté sur l'appropriation et la mise en œuvre effective du dispositif, ainsi que sur son articulation avec les parcours existants, notamment le Contrat d'Engagement Jeune, le PACEA et le dispositif Revenu Jeunes. Un travail spécifique a été mené afin de clarifier les modalités d'orientation et de sécuriser les parcours, notamment à travers l'élaboration d'un logigramme partagé permettant de positionner le PAO au bon moment du parcours du jeune.

Ces évolutions ont nécessité un accompagnement renforcé des équipes, à la fois par la formation des professionnels et par un travail d'appui aux pratiques des conseillers, afin de garantir une compréhension commune du cadre réglementaire, une harmonisation des pratiques et une mise en œuvre cohérente du dispositif au bénéfice des jeunes accompagnés.

Dispositif #MissionLocale

PACEA

Le PACEA (Parcours d'Accompagnement Contractualisé vers l'Emploi et l'Autonomie) est un dispositif national qui doit permettre aux jeunes en difficulté d'insertion de bénéficier d'un accompagnement pour favoriser leur accès à l'emploi et/ou la formation, et de centrer le plan d'actions sur la construction de parcours selon leurs besoins.

Ce dispositif peut être mobilisé comme un accompagnement en amont du Contrat d'Engagement Jeune (CEJ) quand les jeunes ne sont pas en capacité de s'engager dans un accompagnement intensif. Ce parcours est constitué de phases d'accompagnement successives, définies par les jeunes et leurs conseillers, en termes de contenu et de durée (formation, actions collectives, ateliers, PMSMP, etc.). Ces parcours permettent aux jeunes une reprise progressive de confiance mais aussi de tester différentes trajectoires professionnelles tout en avançant à leur rythme. Ces parcours peuvent donner lieu à des entrées en emploi, en formation, mais aussi désormais en CEJ, pour suivre un accompagnement plus intensif.

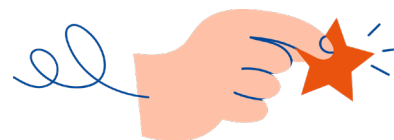
Au cours du PACEA, les jeunes peuvent prétendre à une allocation au regard de leur situation personnelle et de leurs ressources. Cette allocation ponctuelle peut être mobilisée pour soutenir le jeune dans ces démarches d'insertion. En 2025, l'enveloppe dédiée aux allocations PACEA s'élevait à 252 400 €, soit une baisse de 9,4 % par rapport à 2024. Cette enveloppe a toutefois été complétée par un reliquat régional de 50 000 €, mobilisé sur les deux derniers mois de l'année.

EN CHIFFRES

- 1 195 jeunes entrés en PAO en 2025
- 203 sorties (dont 166 vers un autre accompagnement)
- 65 % ont moins de 21 ans
- 48 % niveau infra BEP / CAP
- 18 % résidents QPV
- 5 666 propositions d'actions (≈ 5 actions / jeune)



Atelier collectif @atdec



EN CHIFFRES

- 1 327 jeunes entrés en PACEA
- et 847 jeunes sont sortis du dispositif en 2025
- Au total, 1905 jeunes accompagnés en PACEA :
- 56 % niveau infra BEP / CAP
- 20 % résidents QPV
- 32,8 % des jeunes ont connu une ou plusieurs situations d'emploi au cours de l'année



Parcours Emploi & Santé @atdec

Dispositif #MissionLocale

Contrat d'Engagement Jeune (CEJ)

Le Contrat d'Engagement Jeune s'inscrit dans la continuité du plan « 1 jeune, 1 solution » mis en place en juillet 2020, une mobilisation en faveur de l'emploi des jeunes qui a permis à près de 4 millions d'entre eux de trouver une solution : un emploi, une formation ou un parcours d'insertion. Il s'adresse aux jeunes de 16 à 25 ans révolus (ou 29 ans révolus lorsqu'ils disposent d'une reconnaissance de la qualité de travailleur handicapé), qui ne sont ni étudiants, ni en formation et qui présentent des difficultés d'accès à l'emploi durable. En vigueur depuis le 1er mars 2022, le Contrat d'Engagement Jeune vise l'insertion durable dans l'emploi des jeunes par la mise en œuvre d'un accompagnement intensif comprenant 15-20h d'activité par semaine et un suivi individuel hebdomadaire.



Atelier Citoyenneté - Fresque collective @atdec



+ d'infos sur



Suivi individuel

Chaque jeune bénéficie d'un accompagnement par un référent unique. Les propositions d'actions saisies dans le logiciel métier permettent d'objectiver le contenu des entretiens individuels. En 2025, les thématiques abordées sont très majoritairement centrées sur l'insertion professionnelle avec 79 % des entretiens consacrés directement à l'emploi (41%), à la formation (5%) ou à la construction du projet professionnel (33%).

Accompagnement collectif et actions du mois

L'accompagnement collectif vient compléter l'accompagnement individuel et constitue un levier essentiel pour mettre les jeunes en action, notamment lorsqu'ils ne sont ni en emploi ni engagés dans une solution structurante. Coordonnée et structurée par deux chargés de projet, cette offre collective propose chaque semaine des actions variées, mobilisant à la fois les ressources internes de l'Atdec et celles des partenaires du territoire. Elle vise à répondre à l'ensemble des besoins des jeunes et à soutenir leur engagement dans le cadre des 15 à 20 heures d'activité hebdomadaire.

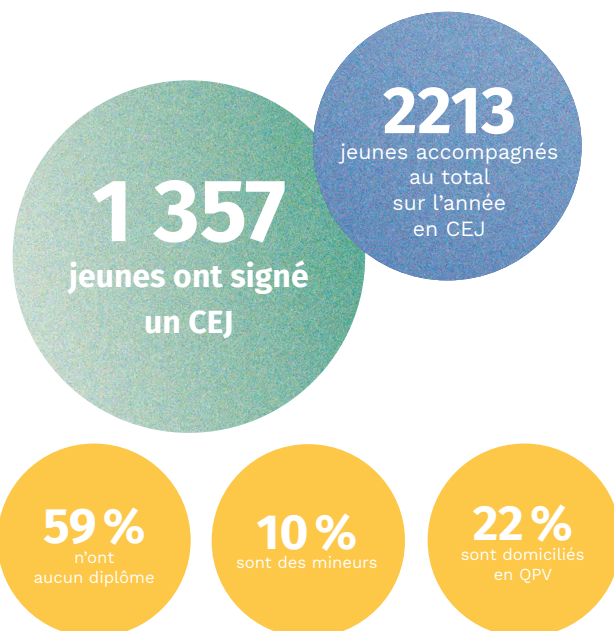
Cette année encore, l'offre a été caractérisée par une grande diversité d'actions autour de plusieurs thématiques clés : des actions emploi (visites d'entreprises, recrutements) ; un volume important de visites de centres de formation ; de nombreuses actions de développement des compétences (numériques et autres) ; mais aussi autour de la vie quotidienne et de la citoyenneté (bénévolats, ateliers thématiques, sorties culturelles). Cette diversité permet de s'adapter à l'hétérogénéité des profils et des besoins des jeunes accompagnés. La présentation de cette offre est faite sous forme d'information collective deux fois par mois par les chargés de projet.

Le bénévolat comme levier d'action

Concernant le bénévolat, nos actions continuent ! Un partenariat avec le Marché Alternatif de Bellevue (MAB) permet chaque mois à des jeunes en CEJ de participer

à la préparation et à la distribution de colis alimentaires sur une demi-journée. Par ailleurs, les partenariats avec les festivals (Hip OpSession, Atlantide, Sofilm, etc.) permettent, comme les années précédentes, de proposer des mises en activité sur des missions variées. Plus de 140 jeunes se sont ainsi investis sur des actions de bénévolats à nos côtés. Ces expériences favorisent la découverte de métiers, le développement du travail en équipe, la relation avec le public ainsi que l'élargissement du réseau professionnel des jeunes. Ces actions de bénévolat constituent un levier de remobilisation particulièrement efficace, notamment pour les jeunes les plus éloignés de l'emploi.

EN CHIFFRES



Ateliers FLE 2025

Des ateliers de Français Langue Etrangère (FLE) sont proposés chaque semaine sur une demi-journée. En 2025, la participation est restée stable, avec des groupes de 6 à 16 jeunes par séance. Au total, 62 jeunes ont participé à ces ateliers cette année.

TENDANCE

Solutions structurantes et sorties positives

En 2025, 318 jeunes ont bénéficié d'une solution structurante dans le cadre de leur parcours CEJ. Ces dispositifs, qui associent accompagnement renforcé et mise en activité, visent à favoriser l'acquisition de compétences, la remobilisation et la construction d'un projet professionnel. Ils reposent principalement sur des parcours de formation, majoritairement pré-qualifiants (57 %), ainsi que sur l'insertion par l'activité économique, le service civique et des programmes d'accompagnement intensifs tels que l'EPIDE ou l'École de la Deuxième Chance.

Par ailleurs, 527 jeunes ont accédé à un emploi ou à un stage au cours de leur accompagnement, hors solutions structurantes. Au total, 845 jeunes ont ainsi bénéficié d'au moins une situation d'insertion (emploi, stage ou solution structurante), soit 38,1 % des jeunes accompagnés.

À la sortie du dispositif, 17,3 % des jeunes ont atteint une sortie positive au sens du CEJ (emploi durable ou reprise d'études), un résultat comparable à celui observé en 2024. Une lecture plus large des parcours montre que 23,9 % des jeunes étaient en emploi à la sortie et que 38,6 % étaient engagés dans une situation active (emploi, formation, service civique, etc.), témoignant d'une dynamique d'insertion progressive.

L'évolution des résultats observée en 2025 s'inscrit dans un contexte de transformation du dispositif et d'évolution du public accompagné. Les jeunes intégrant le CEJ présentent des situations souvent plus complexes et nécessitent un accompagnement plus soutenu, notamment pour lever les freins liés au logement, à la santé, à la mobilité, à la maîtrise de la langue ou à l'accès aux droits. Cette réalité conduit à des parcours plus longs, marqués par des étapes intermédiaires de remobilisation et de montée en compétences avant l'accès à une solution d'insertion durable.

Ces constats confirment la pertinence d'un accompagnement intensif et individualisé, ainsi que l'importance des solutions structurantes comme leviers de préparation à l'emploi et de sécurisation des parcours.

Zoom sur «Mission Jeunes» AKTO

Un partenariat avec AKTO - OPCO des branches professionnelles des services, a permis de renforcer les liens avec le tissu économique local, en mobilisant 13 entreprises de Travail Temporaire en 2025. Dans ce cadre : un job-dating a réuni une soixantaine de jeunes en avril 2025 / 9 demi-journées de présentation de l'intérim ont bénéficié à 77 jeunes / 23 jeunes ont participé à des simulations d'entretien. Ces actions ont permis de faciliter la mise en relation avec les employeurs et de préparer concrètement les jeunes aux exigences du marché du travail.

Contrat d'Engagement Jeune

Pourquoi ?
Pour accéder à un emploi durable et à l'autonomie

C'est quoi ?
Des points réguliers avec un conseiller
Des activités dans la semaine
Des stages en entreprises...

Comment ça se passe ?
Parles-en à ta conseillère ou ton conseiller

Pour qui ?
Tu as entre 16 et 25 ans
Ou moins de 30 ans si tu es en situation de handicap
Ni en emploi, ni en formation
Et inscrit à France Travail

Combien ?
Jusqu'à 550€ / mois

Et où ?
Dans ta Mission Locale

#1jeune1solution

Le Contrat d'engagement c'est dans ta Mission Locale

MINISTÈRE DU TRAVAIL, DE L'EMPLOI ET DE L'INSERTION

atdec Nantes Métropole

Mission Locale Nantes Métropole



Forum Akto Mission Jeunes 2025 @atdec



Les CEJ ont du talent - Vernissage 2025 @atdec



Parcours Culture CEJ - Visite du VAN 2025 @atdec

Accompagner vers l'emploi & la formation

#MissionLocale : Obligation de formation & Avenir PRO

Chaque année, près de 80 000 jeunes sortent du système scolaire sans qualification et environ 60 000 mineurs se retrouvent sans solution, ni en études, ni en formation, ni en emploi. Ces situations de rupture constituent un facteur majeur de précarisation et d'exclusion durable.

La loi pour une École de la confiance du 28 juillet 2019 a instauré une obligation de formation pour les jeunes de 16 à 18 ans, afin de garantir qu'aucun jeune ne reste sans solution. Dans ce cadre, l'Atdec assure une mission centrale de repérage, mobilisation et accompagnement, en articulation avec France Travail et l'ensemble des partenaires du territoire. Le développement du dispositif Avenir Pro permet par ailleurs d'intervenir en amont, auprès des lycéens professionnels, afin de prévenir les situations de décrochage.



Intervention Avenir PRO 2025 @atdec

L'année 2025 confirme la structuration progressive d'une logique de parcours, articulant prévention, repérage et accompagnement des jeunes, à travers la complémentarité des dispositifs OBFO, Avenir Pro et PAFITDO (Parcours Aménagé de Formation Initiale Tous Droits Ouverts). Par rapport à 2024, marquée par une phase de transition et de recomposition des équipes ainsi que par le développement initial des dispositifs en lien avec l'Éducation nationale, l'année 2025 se caractérise par une montée en maturité du modèle d'intervention, avec une meilleure articulation des actions et un renforcement des coopérations partenariales.

EN CHIFFRES

- 562 jeunes contactés par les équipes OBFO,** qui a donné lieu à 230 jeunes accompagnés par l'Atdec en 2025
- 159 mineurs déjà connus par l'OBFO** recontactés pour réactiver le suivi Atdec
- 78 ateliers Avenir PRO** en milieu scolaire avec 1014 lycéens participants
- 8 permanences Avenir PRO** organisées, avec 30 jeunes rencontrés en suivi individualisé
- 3 événements «AVENIR PRO»** menés en 2025 (forums & rencontres professionnelles) favorisant la mise en relation avec le monde du travail

Accompagner vers l'emploi & la formation

#MissionLocale : Jeunes Résidant Bidonville

Depuis juillet 2025, l'Atdec Nantes Métropole s'inscrit dans le cadre de la stratégie de résorption des bidonvilles de la métropole nantaise en répondant à un appel à projet financé par le FSE+ et le Département.

Ce projet vise à offrir un accompagnement spécifique aux jeunes résidents sur les bidonvilles sur le plan social et professionnel. Les publics cibles sont les jeunes âgés de 16 à 25 ans et souvent issus de parcours migratoires complexes, vivants sur les bidonvilles de Nantes. La démarche vise à répondre aux besoins spécifiques de ces jeunes, tout en contribuant à la résorption des bidonvilles sur le territoire de Nantes Métropole.

L'Atdec, dans le cadre de ce projet, s'engage à accompagner le public dans l'accès aux droits fondamentaux, qu'ils soient sociaux, professionnels, sanitaires ou éducatifs. La finalité étant de favoriser l'accès à l'emploi pour ce public, souvent confronté à de réelles difficultés, telles que le manque de logement stable, les contraintes de mobilités liées à l'éloignement géographique, les problématiques de santé, les barrières administratives, la méfiance liée aux institutions, le frein linguistique, etc. L'accès à un emploi ou à une formation est donc un véritable levier pour permettre à ce public de sortir de la précarité. Le projet d'accompagnement de ces jeunes, résidant au sein des bidonvilles métropolitains, repose sur un accompagnement global et personnalisé, pouvant inclure des dispositifs d'accompagnement renforcé comme le Revenu Jeune, le CEJ ou le PACEA, ainsi que le renforcement des actions aller vers et la mise en lace de parcours collectifs favorisant la remobilisation et le création du lien.



Atelier collectif Jeunes Résidant en Bidonville 2025 @atdec

EN CHIFFRES

- 64 jeunes accompagnés**
- dont 17 mineurs**

Accompagner vers l'emploi & la formation

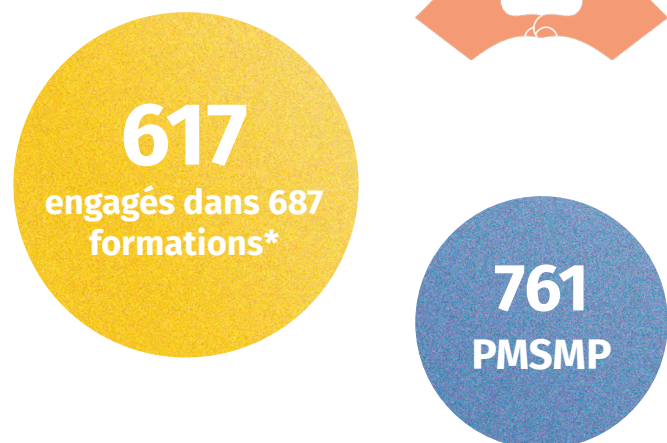
#MissionLocale : Formation Pro' & PMSMP

Dans le cadre de leur mission de service public en faveur de l'insertion sociale et professionnelle des jeunes de 16 à 25 ans, les Missions Locales mobilisent différents dispositifs permettant de sécuriser les parcours et de favoriser l'accès à l'emploi. Parmi ces outils, la formation professionnelle et la Période de Mise en Situation en Milieu Professionnel (PMSMP) constituent deux leviers distincts et complémentaires.

La formation professionnelle vise l'acquisition ou le développement de compétences et de qualifications dans un cadre pédagogique structuré, afin de faciliter l'accès durable à l'emploi. La PMSMP, quant à elle, permet aux jeunes de découvrir un métier ou un secteur d'activité, de confirmer un projet professionnel ou d'évaluer leurs aptitudes en situation réelle de travail, sans pour autant relever d'une action de formation. Dans un contexte d'évolution des modalités de partenariat avec les acteurs institutionnels, notamment en l'absence de convention avec le Conseil régional pour certaines actions de formation, la PMSMP demeure un outil opérationnel mobilisable par les conseillers pour favoriser la découverte des métiers et renforcer les liens avec le tissu économique local.

L'accompagnement proposé par la Mission Locale vise à permettre à chaque jeune d'accéder à une solution adaptée (emploi, formation ou immersion professionnelle) afin de favoriser une insertion durable.

EN CHIFFRES



*tous dispositifs et financements confondus

142 jeunes sont entrés dans une formation qualifiante en 2025

761 Périodes de Mise en Situation en Milieu Professionnel, avec différents objectifs, dont :

407 pour «Découverte d'un métier»

243 pour «Confirmation d'un projet pro'»

87 pour «Initiation d'un recrutement»

TENDANCE

L'année 2025 confirme le rôle central de l'Atdec dans l'accompagnement des jeunes vers l'emploi et la qualification. Malgré un contexte marqué par l'évolution de l'offre de formation et la disparition de certains dispositifs, les équipes ont poursuivi leur mobilisation afin de proposer des solutions adaptées aux besoins des jeunes. Les PMSMP et l'accès à la formation demeurent des leviers essentiels pour construire des parcours d'insertion progressifs et sécurisés.

En 2025, les trois secteurs professionnels les plus explorés par les jeunes à travers les PMSMP étaient : Hôtellerie – Restauration – Tourisme, qui arrive pour la première fois en tête des secteurs explorés ; Commerce, Vente et Grande Distribution, qui passe en deuxième position ; Services à la personne et à la collectivité, qui occupe la troisième position. Ces trois secteurs restent, comme les années précédentes, les principaux domaines d'exploration professionnelle des jeunes. Le secteur du BTP se positionne en quatrième place.

Dans un contexte d'évolution des dispositifs dans le cadre de la mise en œuvre de la loi pour le plein emploi, l'année 2026 devra permettre de renforcer l'accès des jeunes à la formation qualifiante afin de sécuriser leurs parcours d'insertion sur le long terme. Au regard du profil des jeunes accompagnés, majoritairement de niveau infra ou fin de collège, l'accès à une qualification demeure un levier essentiel pour favoriser une insertion durable dans l'emploi et répondre aux besoins de compétences des secteurs économiques du territoire.

Dans un contexte de transformation du service public de l'emploi et d'évolution de l'offre de formation, la Mission Locale poursuivra son engagement afin de garantir à chaque jeune un accompagnement individualisé et des solutions adaptées favorisant l'accès à la qualification, l'expérimentation professionnelle et l'insertion durable dans l'emploi. Une attention particulière sera portée à l'identification des opportunités de formation accessibles aux jeunes, notamment dans un contexte marqué par la réduction de certaines offres régionales et la transformation de plusieurs dispositifs.



Découverte Métier et visite entreprise 2025 @atdec

Zoom sur le Service Appui Jeunes et Entreprises

Le Service «Appui Jeunes et Entreprise» (SAJE), au sein du Service Emploi Entreprise de l'Atdec, intervient sur le recrutement, avec la diffusion d'offres d'emploi auprès de nos publics 16/25 ans ; sur l'appui aux entreprises pour la présélection de candidats ; sur la mise en relation candidats/entreprises ; sur la participation à des forums ou jobdatings ; sur l'accompagnement de jeunes en recherche d'alternance et en apprentissage ; et enfin sur le secteur de l'IAE (reporting en ACI, visites de chantiers à destination des pros, séquences formatives, etc.).

En 2025 le service s'est réorganisé et vise à développer en 2026 également de la prospection ciblée et de l'appui à de la méthodologie de TRE à destination des jeunes accompagnés par la Mission Locale au sein de l'Atdec.

SECURISATION DES PARCOURS

Depuis 2025, le SAJE propose aux employeurs et aux jeunes une nouvelle offre de services pour favoriser le maintien en emploi et sécuriser les parcours des jeunes. Ce programme est cofinancé par l'Union Européenne. 18% des CDD longs et 42% des CDI sont interrompus prématurément (près d'1/3 des ruptures interviennent dès le premier mois du contrat).

En complémentarité de l'offre de services de la Mission Locale, l'Atdec a engagé une action dédiée au maintien en emploi des jeunes récemment entrés dans la vie active. Ce projet vise à sécuriser les premières étapes du parcours professionnel et à prévenir les ruptures précoces de contrat. L'intervention s'appuie sur un accompagnement renforcé des jeunes lors de l'accès à un emploi (CDI, CDD long, alternance, intérim long), combinant suivi individuel, ateliers collectifs et

Promouvoir l'alternance

L'alternance représente un véritable levier vers une insertion professionnelle durable. En effet, selon la DARES, deux jeunes sur trois trouvent un emploi dans les six mois suivant leur apprentissage. Depuis 2019, le nombre de formations en apprentissage et de contrats signés ne cesse d'augmenter. Toutefois, cette progression s'accompagne d'une augmentation proportionnelle des ruptures de contrat. Ces dernières s'expliquent en grande partie par un manque de préparation des candidats en amont de la signature. C'est pourquoi, depuis 2024, nous avons pris l'engagement de renforcer la promotion de l'alternance en multipliant les rencontres entre candidats et entreprises grâce à diverses actions dédiées : Préparation du public / Recrutement & événementiel / Ateliers / Promotion des métiers de l'alternance / Médiation / etc.



Au Tour des Apprentis - ANAF & Atdec 2025 @atdec

points réguliers durant la période d'intégration. Elle prévoit également un appui aux entreprises afin de les outiller sur les enjeux d'intégration et d'anticipation des situations de fragilité. En structurant un cadre d'intervention dédié au maintien en emploi, l'ATDEC renforce la continuité des parcours engagés vers l'emploi et consolide la coopération entre jeunes, employeurs et acteurs du territoire au service d'une insertion professionnelle durable.

EN CHIFFRES



« Je remercie l'Atdec, car grâce à leur accompagnement, j'ai pu identifier ce qui m'intéressait le plus et obtenir une alternance très enrichissante. Je prépare actuellement le titre professionnel de secrétaire assistante au Greta, où je développe des compétences concrètes. En parallèle, je réalise mon alternance à la Cour administrative d'appel - trouvée grâce à l'Atdec ici aussi, ce qui me permet d'acquérir des compétences spécifiques liées à l'administration. Cela me plaît beaucoup. Cela m'offre une vraie polyvalence et me donne la possibilité, à terme, de m'orienter aussi bien vers le public que vers le privé, ce qui ouvre deux perspectives professionnelles différentes. - **Milédie, Alternante à la Cour d'appel administrative de Nantes** »

EXPERIMENTATION 2025

Plusieurs actions innovantes ont été menées tout au long de l'année et 3 forums dédiés à l'Alternance ont été organisés, notamment un forum Atdec 100% alternance avec plus de 300 participants (cf page Territoires), le forum des GEIQ 2025 ainsi que le forum ANAF «Au Tour des Apprentis» qui a associé les équipes Atdec. Des réunions d'informations collectives par métier ou par secteur d'activité ont vu également le jour en 2025 et seront reconduites sur 2026, en collaboration avec différents OPCO. Des visites Pro à Pro de CFA pour les professionnels Atdec ont été menées et un accompagnement renforcé spécial alternance, depuis juillet 2025, est mis en place pour certains jeunes accompagnés par nos équipes - près de 30 jeunes concernés.

Zoom sur «Mon ambition, c'est l'alternance»

En 2025, des parcours intensifs de 7 jours, en partenariat avec notre réseau de partenaires, ont été organisés pour faire découvrir l'apprentissage et préparer les publics à leur recherche de contrats d'alternance : conseils de professionnels RH, découverte de CFA, coaching en image et en entretien pro' (confiance en soi, démarchage physique ou téléphonique). Plus de 40 jeunes ont participé à ces nouveaux parcours : 35% des participants ont soit trouvé un contrat d'apprentissage, intégré une formation, décroché un CDD ou une immersion à la suite de ce parcours.



Forum Alternance, Dervallières 2025 @atdec



Forum des GEIQ 2025 @atdec



Focus IAE «Insertion par l'Activité Économique»

Le parcours d'Insertion par l'Activité Économique (IAE) est largement reconnu et soutenu par les professionnels de l'Atdec Nantes Métropole. Ce dispositif répond pleinement aux besoins des publics accompagnés par les conseillers : personnes peu ou pas qualifiées, disposant de peu d'expérience professionnelle, ou se trouvant en situation de précarité en matière de logement, de santé ou de ressources. Les services IAE offrent diverses solutions adaptées aux différents niveaux d'insertion : de la phase de préparation, comme avec le programme Premiers Pas, jusqu'à l'accompagnement vers l'emploi ordinaire, via l'intérim d'insertion, en passant par les Ateliers et Chantiers d'Insertion (ACI), les Associations Intermédiaires (AI) et les Entreprises d'Insertion (EI).

L'Atdec entretient une collaboration étroite et de confiance avec ces partenaires et organise régulièrement des événements conjoints : visites de chantiers, sessions de recrutement sur site (jobdating), et webinaires dédiés aux professionnels pour promouvoir les opportunités offertes par l'IAE.

TENDANCE

En 2025, les ACI sont les structures IAE vers lesquelles les positionnements sont les plus nombreux et qui recrutent le plus. Près de 190 jeunes accompagnés par la Mission Locale ont bénéficié d'un parcours IAE (Source Plateforme de l'inclusion) en 2025. Cette année marque une augmentation très significative du volume de positionnement en IAE (+70%).



Visite de l'entreprise Midi et Demi @atdec

Aides financières pour les 16/25 ans !

Fonds d'Aide aux Jeunes

Les aides individuelles du Fonds d'Aide aux Jeunes (FAJ) visent à venir en aide aux jeunes de 16 à 24 ans, rencontrant des difficultés dans leur parcours d'insertion sociale et professionnelle et qui s'inscrivent dans une démarche d'accompagnement.

Le FAJ est une aide financière pour faire face à des besoins ponctuels nécessaires à la poursuite d'un parcours d'insertion des jeunes lorsque la solidarité familiale ne peut pas être mobilisée et que la parcours est mis en péril. L'objectif de ce dispositif est d'éviter l'exclusion des jeunes en mobilisant des aides financières ponctuelles (subsistance, logement, formations, permis de conduire, etc.). La métropole nantaise a confié la gestion de ce dispositif à l'Atdec. Dans un contexte de diversification des dispositifs de soutien financier, le FAJ conserve un rôle complémentaire et réactif, permettant de répondre rapidement aux situations de précarité. l'équipe du service accompagnement a réalisé 1 238 entretiens de remise d'aides FAJ, dont 339 pour les aides d'urgence et 899 pour les suites de commission. Ce nombre d'entretiens réalisés témoigne de l'activité soutenue du service dans l'accompagnement des jeunes, les entretiens de remise d'aide constituant un temps important pour formaliser l'attribution de l'aide, échanger avec le jeune sur sa situation et poursuivre le travail d'accompagnement engagé dans son parcours d'insertion.

EN CHIFFRES

1 735 demandes d'aides étudiées en 2025

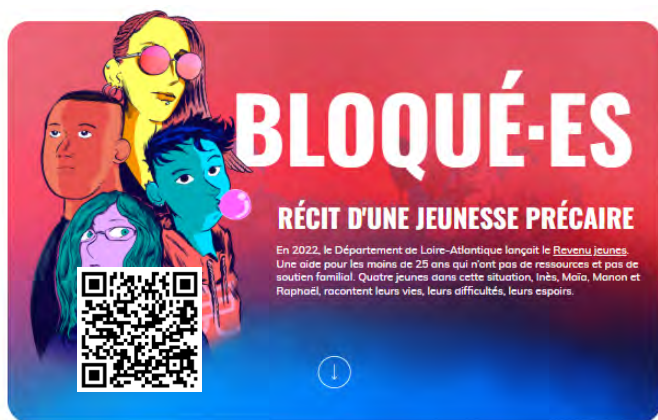
• **dont 899 FAJ accordés**

Moyenne des FAJ 2025 : 228 euros

• **et 339 FAJ d'urgence accordés**

Moyenne des FAJ d'urgence 2025 : 96 euros

75 % des dossiers FAJ instruits par l'Atdec



— Manon



— Maïa



— Raphaël



— Inès



Revenu Jeunes

Le Revenu Jeunes de Loire Atlantique est une aide volontariste du Département de Loire Atlantique, subsidiaire aux dispositifs de droit commun.

C'est une aide financière assortie d'un accompagnement à l'insertion des jeunes qui vise à faciliter l'accès au logement, à la santé, à l'insertion pour tous les jeunes qui ne bénéficient pas d'un soutien familial, soit parce qu'ils sont en rupture avec leurs parents, soit parce qu'eux-mêmes sont en difficulté. Pour permettre aux jeunes de 18 à 25 ans en situation de précarité de faire face à leurs besoins et de construire leur avenir, le Département de Loire-Atlantique a confié aux Missions Locales la mise en œuvre du Revenu jeunes dès le 1er juillet 2022.

Le Revenu jeunes est la première marche dans le parcours d'insertion des jeunes. Il est mobilisé en amont des dispositifs de droit commun tels que le Contrat d'Engagement Jeune, les chantiers d'insertion ou les actions de formation pour tous les jeunes qui ne peuvent, pour l'instant, pas y accéder au regard de leurs difficultés : autonomie, santé, compréhension du français, etc. L'Atdec Nantes Métropole traite les demandes, ouvre les droits pour quatre mois et assure le versement de l'aide financière. Cette aide financière départementale se prolonge sous conditions avec un accompagnement sur-mesure pour soutenir les parcours des jeunes vers les dispositifs de droit commun (bourse, CEJ, etc.). Le Revenu jeunes permet de maintenir des situations de scolarité en particulier pour les jeunes ne bénéficiant pas de soutien familial. Il a également été un soutien pour les jeunes rencontrant des situations administratives plus complexes. En 2025, malgré une diminution du nombre de bénéficiaires (-20%) et des montants engagés par rapport à 2024, liée notamment aux contraintes de gestion budgétaire du dispositif, le Revenu Jeunes continue de jouer un rôle déterminant dans la sécurisation des parcours d'insertion des jeunes les plus fragilisés.

EN CHIFFRES

456 jeunes bénéficiaires, pour 968 dossiers étudiés en commission Revenu Jeunes

Durée moyenne d'aide : 2,75 mois

932 164 € engagés pour 931 674 € versés

78 % des prescriptions portées par l'Atdec

#MissionLocale : Focus partenaires

Point Ecoute Psy'

La mise en œuvre du Point Écoute Psychologique s'inscrit dans le cadre de la convention signée entre l'ARS, l'ARML Pays de la Loire et la Mission Locale de Nantes Métropole au sein de l'Atdec.

Ce dispositif répond à la dégradation continue de la santé mentale des jeunes accompagnés par notre association, marquée par une augmentation des situations de souffrance psychique, d'isolement, d'anxiété, de conflits familiaux et de risques suicidaires.

En 2025, la Mission Locale s'appuie sur deux structures partenaires, l'EPE44 (Ecole des Parents et Des Educateurs de Loire atlantique) et l'association SOLIPSY, afin de proposer aux jeunes de 16 à 25 ans un espace d'écoute, d'évaluation et d'orientation psychologique. L'Atdec, n'étant pas un lieu de soin, mobilise ces partenaires pour garantir une continuité des parcours et faciliter l'accès aux ressources de santé mentale du territoire. Le dispositif poursuit également un objectif de sécurisation des parcours d'insertion sociale et professionnelle, en contribuant à lever les freins liés à la santé mentale et en favorisant la reprise de confiance et la remobilisation des jeunes accompagnés.

Relai Amical Nantes Loire-Atlantique Entretiens & posture pro'

En 2025, la collaboration entre le Relais Amical et l'Atdec Nantes Métropole confirme toute sa pertinence dans l'accompagnement des jeunes suivis par la Mission Locale vers l'insertion professionnelle.

Grâce à l'engagement des bénévoles, des simulations d'entretien individuelles ont été proposées, offrant aux participants des conditions proches de celles d'un entretien d'embauche réel. Ces temps privilégiés permettent aux jeunes de se confronter aux attentes du monde professionnel, de travailler leur posture, d'affiner leur argumentation et de valoriser leurs compétences. Au total, 145 personnes ont participé aux simulations d'entretien, témoignant à la fois de l'attractivité du dispositif et des enjeux de mobilisation des publics. Sur l'ensemble des territoires, les actions ont bénéficié majoritairement à des jeunes, avec une représentation significative de publics issus des quartiers prioritaires. Les bénévoles du Relais Amical jouent un rôle central dans la réussite de ces actions.

Par leur écoute, leur bienveillance et la diversité de leurs parcours, ils apportent un regard complémentaire à celui des conseillers de notre association et contribuent à renforcer la confiance en soi des participants. Les retours qualitatifs



Parcours Emploi & Culture CEJ @atdec

EN CHIFFRES

**85 jeunes accompagnés par l'Atdec
dont 63 nouveaux suivis
356 entretiens psy assurés
dont 41 jeunes vus plus de 3 fois sur 2025**

« Le Point Écoute Psychologique vise à permettre aux jeunes en situation de mal-être ou de souffrance psychique de bénéficier d'un premier espace d'écoute confidentiel, gratuit et adapté à leurs besoins. L'action a pour finalité de repérer précocement les situations de fragilité psychique, d'en proposer une première évaluation par un psychologue et, lorsque cela est nécessaire, d'orienter les jeunes vers des dispositifs de soin ou d'accompagnement adaptés. - **Audray Giraud, Responsable Service au public, Atdec** »

(relais amical)
- Nantes Atlantique -
Un véritable réseau au service des autres

soulignent l'impact positif de ces échanges, souvent déterminants dans la préparation aux entretiens réels.

Malgré des écarts entre inscriptions (245) et présences (145), ces actions demeurent un levier essentiel pour sécuriser les parcours d'insertion. Elles seront reconduites en 2026, avec la volonté de consolider la mobilisation des publics et de poursuivre, sur certains territoires, les actions de soutien à l'apprentissage du français, en complément des simulations d'entretien.

Pour retrouver nos dernières actu',
rdv sur www.atdec.org, onglet
Nos actualités...



Accompagnement « Jeunes sous main de justice »

Soutenir l'insertion ou la réinsertion professionnelle est un enjeu incontournable pour lutter contre la récidive. Dans le cadre de l'accompagnement des jeunes détenus, l'équipe, composée d'une chargée de projet et d'une conseillère CISP, assure des permanences au sein des établissements pénitentiaires nantais suivants : Maison d'Arrêt Quartier Femmes, Maison d'Arrêt Quartier Hommes, Quartier Centre de Détention et l'Etablissement Pénitentiaire Pour Mineurs.

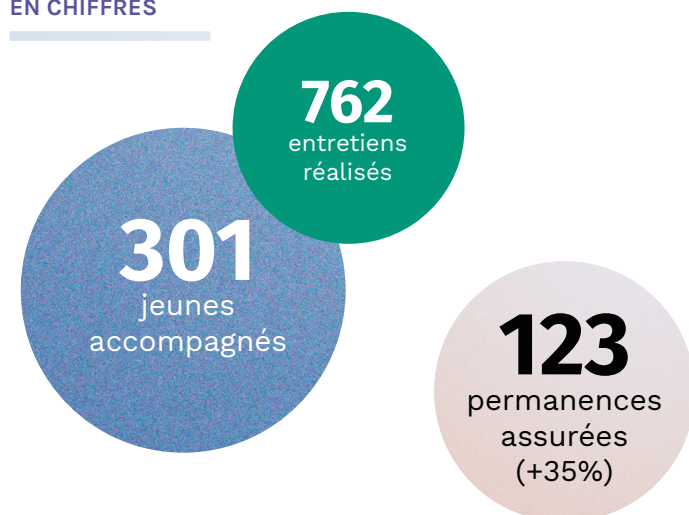
(Ré)insertion socio-professionnelle

L'objectif de cette prise en charge personnalisée est l'accès à l'emploi et/ou à la formation tout en assurant une prise en charge globale (problématique de logement, d'accès aux droits, santé, etc.).

Les actions proposées permettent un retour progressif aux dispositifs de droit commun. La finalité de l'accompagnement est pour les jeunes détenus de construire un parcours d'accès à une formation et/ou à un emploi, soit en fin de peine, soit dans le cadre de l'obtention d'un aménagement de peine. L'objectif ultime de cet accompagnement est de lutter contre la récidive.

La chargée de projet référente justice est une professionnelle ressource pour le réseau des Missions Locales sur la thématique justice. Elle travaille de concert avec l'ensemble des partenaires judiciaires et associatifs pour la mise en place de projets en lien avec le Public Sous-Main de Justice.

EN CHIFFRES



50 sorties positives ont été recensées :

- 45 sorties en lien avec l'emploi ;
- 2 sorties en lien avec la formation ;
- 3 sorties en lien avec l'accès aux droits !

ENJEUX

L'année 2025 s'inscrit dans un contexte marqué par plusieurs évolutions structurelles impactant directement l'accompagnement des jeunes sous-mains de justice. La surpopulation carcérale observée au Centre Pénitentiaire

de Nantes a entraîné une augmentation du nombre d'orientations vers la Mission Locale, tout en réduisant parfois les délais disponibles pour engager des démarches d'insertion avant la sortie de détention.

Par ailleurs, l'évolution des profils des personnes détenues, avec une proportion plus importante de courtes peines ou de situations pénales instables, nécessite d'adapter en permanence les modalités d'accompagnement afin de concilier préparation de la sortie et contraintes judiciaires.

Dans ce contexte, l'enjeu pour les référentes justice de l'Atdec est double : maintenir un accompagnement individualisé et de qualité pour un public aux besoins complexes, tout en renforçant la coordination avec les partenaires institutionnels et les acteurs de l'insertion afin de sécuriser les parcours vers l'emploi, la formation et l'accès aux droits.

La montée en charge de la Structure d'Accompagnement à la Sortie (SAS) et le renforcement de l'équipe référente justice constituent, à cet égard, des leviers importants pour améliorer l'anticipation des sorties et développer des parcours d'insertion plus progressifs. En 2025, l'activité des référentes justice a poursuivi sa progression sur l'ensemble des établissements pénitentiaires nantais. Le renfort d'une conseillère en insertion sociale et professionnelle (CISP) référente justice, arrivée fin 2024 à temps plein, a permis d'augmenter le nombre de permanences et de renforcer la capacité d'accompagnement des jeunes détenus.

EVENEMENTS

Des actions collectives permettent aux jeunes détenus de découvrir différents secteurs d'activité, de rencontrer des employeurs et d'engager des démarches concrètes d'insertion. Plusieurs événements ont été organisés en 2025 en ce sens, afin de favoriser la rencontre entre les jeunes détenus et les acteurs du monde économique et de l'insertion.

Trois temps forts ont particulièrement mobilisé les partenaires économiques et associatifs : le Forum des métiers et de l'insertion à la Maison d'Arrêt de Nantes (1er avril 2025), réunissant 47 structures partenaires ; le Rallye de l'insertion à l'EPM d'Orvault (30 septembre, 1er et 2 octobre 2025), mobilisant 60 partenaires sur trois jours ; et enfin le Forum des métiers au Centre de Détention (14 octobre 2025), avec la participation de 26 structures.



Forum des métiers, Maison d'arrêt de Nantes, Avril 2025 @Le Figaro

Accompagnement spécifique

Focus sur le Dispositif ALBA, Mineur.es victimes de prostitution ou en risque

Pour qui ? Mineur.es victimes d'exploitation sexuelle ou en risque de l'être et jeune.s majeur.es. domicilié.es sur le Département de Loire-Atlantique, professionnel.les, parents, famille des mineur.es et jeunes majeur.es.

Depuis 2021, l'Atdec a mis en place un dispositif d'accompagnement global dédié aux mineur.es victimes d'exploitation sexuelle ou en risque. Dans le cadre de ce dispositif d'accompagnement spécifique, une plateforme d'écoute –avec un numéro unique : 06 03 68 39 50 – est à disposition des professionnel.les, des proches et des mineur.es pour interpeler et échanger à propos d'une situation de mineur pour lequel il existe une suspicion ou situation avérée de recours à la prostitution.

Ce dispositif, sous forme de consortium, réunit 8 associations du territoire et mène tout un travail en collaboration avec la protection de l'enfance, la CRIP, les UAPeds, les CH/CHU, les Parquets, etc. Il s'appuie sur un principe de non-jugement, de confidentialité et de gratuité afin de proposer un accompagnement adapté aux réalités de ce public.

L'année 2025 a permis de poursuivre le déploiement du dispositif ALBA et de consolider les actions engagées autour de la prévention, de l'accompagnement des situations et de la mobilisation du réseau partenarial.

EN CHIFFRES

118 temps d'analyse de situations et de concertation ont été réalisés

98 entretiens individuels menés avec des mineurs victimes d'exploitation sexuelle

18 ateliers Pro à Pro de sensibilisation

9 formations organisées

pour un total de 127 professionnels



Repérer, parler, les protéger
DISPOSITIF ALBA
MINEUR.ES VICTIMES D'EXPLOITATION SEXUELLE OU EN RISQUE

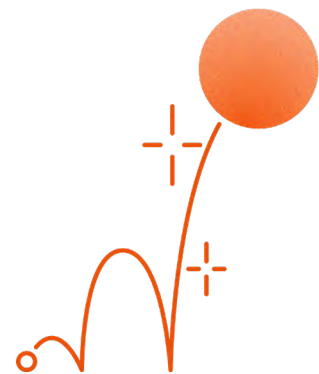
Du lundi au vendredi, de 9h à 17h30
PLATFORME D'ÉCOUTE
06 03 68 39 50

atdec
Nantes Métropole
Département de Loire-Atlantique
Membre du Réseau d'Associations
Métropolitain pour l'Enfance et l'Adolescence

DISPOSITIF ALBA
MINEUR.ES VICTIMES D'EXPLOITATION
SEXUELLE OU EN RISQUE

MINISTÈRE
DES SOLIDARITÉS
ET DE LA SANTÉ
DES FAMILLES

Loire
Atlantique



**Informations
complémentaires**



Egalement disponible,
la playlist ALBA sur notre chaîne
Youtube Atdec.



RESO/VANTES

« La prostitution des mineur.e.s »



Atelier Monopoly des inégalités @atdec



Café Prod - Tournage «L'Atdec, ça se tente non ?» @atdec



Parcours Santé & Emploi @atdec



Vernissage «Les CEJ ont du talent» @atdec



Action citoyenneté : Cérémonie Naturalisation à la Préfecture @atdec



Forum Emploi au Musée d'Art de Nantes @atdec

Accompagner vers l'emploi & la formation

Plan Local pour l'Insertion et l'Emploi (PLIE)

Le PLIE est un dispositif cofinancé par l'Union Européenne. Il est né de la volonté de Nantes Métropole, de l'Etat, du Département et de France Travail de mettre en œuvre des actions favorisant l'inclusion et l'insertion professionnelle de femmes et d'hommes en difficultés, éloignés du marché du travail.

Par la mobilisation de fonds européens (FSE+), le PLIE de la métropole nantaise conçoit et coordonne des actions d'accompagnement renforcé et des opérations visant à proposer des étapes de parcours vers l'emploi en complément du droit commun. Ces opérations sont réalisées par des partenaires du territoire qui, en réponse à appels à projets, deviennent opérateurs du PLIE. Conformément au Protocole d'Accord 2022-2026 qui pose le cadre d'intervention du PLIE, les objectifs du PLIE sont d'accueillir 1700 participants à l'année et d'accompagner au moins 1 participant sur 2 vers une sortie positive (emploi durable de plus de 6 mois, formation qualifiante, orientation vers un dispositif adapté ou ouverture des droits à la retraite). Pour atteindre ces objectifs, le PLIE articule ses opérations autour de 4 axes stratégiques : - Assurer un accompagnement renforcé et adapté ; - Faciliter l'accès à l'emploi ; - Accompagner l'évolution des pratiques d'accompagnement ; - Favoriser l'émergence de projets et la coordination de l'offre d'insertion.

OPÉRATIONS 2025

En accord avec les 4 axes stratégiques du PLIE, l'Atdec programme des opérations qui font l'objet d'appel à projets. Ces appels à projets sont présentés au Comité de Pilotage du PLIE pour avis puis au Conseil d'Administration de l'OGIM. Une fois passés devant ces instances, ils sont diffusés par l'OGIM en tant qu'organisme gestionnaire. En 2025, huit opérations ont été programmées, soit une de plus que l'année précédente.

1. ANIMATION du dispositif PLIE

Cette opération vise à animer et mettre en œuvre le dispositif PLIE. Les professionnelles en charge de l'animation du PLIE font vivre les différentes instances de pilotage, assurent la bonne coordination des opérations et des parcours des participants et construisent des actions et projets en réponse aux besoins des publics. L'opération est portée par l'Atdec. L'équipe d'animation est composée d'une assistante administrative, d'une chargée de projet appui métier, d'une chargée de projet actions spécifiques et d'une responsable. Les responsables de projets territoriaux de l'Atdec interviennent également sur une partie de leur temps de travail pour gérer l'animation de proximité et le service applicatifs intervient sur la gestion et le suivi des applicatifs métiers spécifiques au PLIE.

2. GESTION du fonds d'aide

Afin de sécuriser les parcours des participants du PLIE, une partie des crédits européens est réservée à un fonds d'aide. Celui-ci permet de soutenir financièrement les parcours de participants qui parfois se trouvent freinés dans leur insertion faute de pouvoir faire face aux frais

engendrés par un démarrage de formation ou une reprise d'emploi. Le fonds d'aide permet également de financer des actions collectives de redynamisation ou de levée des freins (mobilité, linguistique, etc.) au travers d'achats groupés. En 2025, l'enveloppe dédiée au fonds d'aide était de 50 000€. La gestion de cette enveloppe est portée par l'Atdec avec un poste dédié.

3. ACCOMPAGNEMENT dans le cadre d'un parcours intégré d'accès à l'emploi des participants de 26 ans et plus

Cette opération vise à mettre en œuvre la principale mission du PLIE, à savoir d'organiser des parcours d'insertion professionnelle pour des personnes exclues du marché du travail. L'accompagnement proposé s'inscrit en complémentarité du droit commun.

L'enjeu est de se doter d'un réseau d'une quinzaine de professionnels en charge de l'accompagnement pour accompagner au moins 1500 participants à l'année et viser 50% de sorties de dispositif en situation d'emploi durable (au moins 6 mois) ou de formation. ADELIS et Espaces Formation ont répondu à l'appel à projets et ont été conventionnés pour réaliser cette opération.

PLIE
(Plan Local pour l'Insertion et l'Emploi)
Accompagnement renforcé
vers l'emploi et la formation !

Vous avez + de 26 ans ?

Vous êtes domicilié-e sur une des 24 communes de la métropole nantaise ?

Vous êtes demandeur d'emploi depuis plus d'un an et n'êtes pas bénéficiaire du RSA ?

Et vous avez une autorisation de travail ?

NOUS VOUS PROPOSONS :

- un accompagnement personnalisé ;
- des actions individuelles et collectives en lien avec vos projets ;
- des propositions d'offres d'emploi et de formation adaptées ;
- un suivi dans l'emploi possible jusqu'à 6 mois !

Pour que chaque parcours vers l'emploi ait sa chance

atdec Nantes Métropole
Service d'insertion professionnelle
Plan local pour l'insertion et l'emploi

PLIE de la métropole nantaise

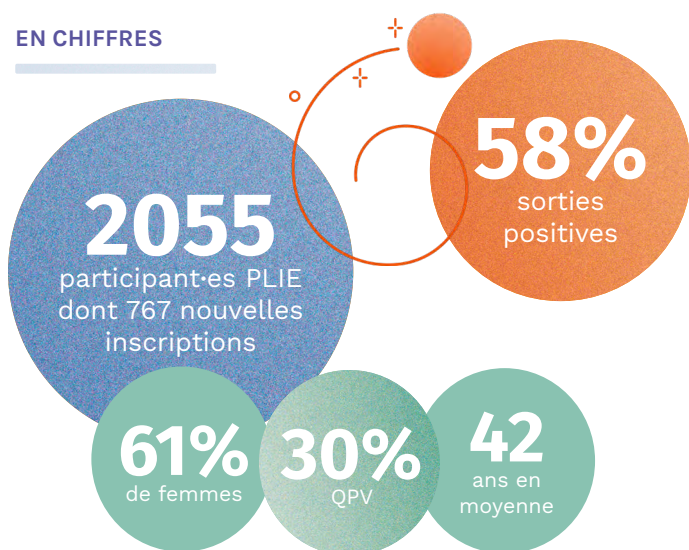
Cofinancé par l'Union européenne

Actions collectives

Au cours de l'année 2025, le PLIE a déployé un ensemble d'actions collectives, en complément de l'accompagnement individualisé, visant à répondre aux besoins des participants en matière d'insertion professionnelle, de remobilisation et de développement des compétences transversales.

Au total, 8 actions spécifiques ont été mises en œuvre, couvrant plusieurs champs complémentaires : le développement des savoir-être professionnels et des compétences relationnelles ; le renforcement de la confiance en soi et la préparation à l'emploi ; l'accès à la mobilité (code de la route, permis B) ; la remobilisation à travers des activités supports favorisant le lien social et le bien-être. Ces actions s'inscrivent pleinement dans une logique de parcours, en articulation avec l'accompagnement individuel.

EN CHIFFRES



Sorties positives

Les résultats de l'année 2025 sont relativement stables puisque 58% des participants sont sortis du PLIE avec un emploi durable, une formation qualifiante, une orientation vers un dispositif adapté à leur situation ou l'ouverture de leur droit à la retraite. En 2024, ce taux de sorties dites positives était de 60%. La répartition entre les différents types de sorties positives reste également stable avec toujours une majorité de sortie en emploi durable, raison d'être du PLIE. En revanche le volume de sortie dans son ensemble a augmenté de 23% passant de 527 sorties en 2024, contre 647 sorties en 2025. Les sorties positives concernent donc plus de participants.

La part des femmes dans les sorties positives est également plus importante : elles représentent 67% des sorties emploi et 71% des sorties formation. L'intensité de l'accompagnement proposé dans le cadre de la majorité des opérations du PLIE permet de maintenir une bonne dynamique d'accès ou de retour à l'emploi malgré la complexification des parcours.

TENDANCE

L'année 2025 confirme le rôle central du PLIE de la métropole nantaise dans l'accompagnement renforcé des publics les plus éloignés de l'emploi. Dans un contexte

socio-économique toujours marqué par des tensions sur certains secteurs d'activité et une précarisation persistante d'une partie des publics, le dispositif a su maintenir un niveau d'intervention soutenu et adapté aux besoins.

Les parcours des participants témoignent d'une mobilisation effective des outils d'accompagnement, avec une diversité d'étapes (remobilisation, formation, mise en situation professionnelle) permettant de sécuriser progressivement les trajectoires. Les sorties vers l'emploi et la formation qualifiante confirment la capacité du PLIE à produire des solutions concrètes d'insertion durable, même si certaines situations de sortie restent contraintes (abandon, freins persistants, ruptures de parcours). Ces éléments soulignent la complexité croissante des situations accompagnées. Par ailleurs, le profil des participants continue d'évoluer, avec une présence marquée de publics cumulant plusieurs freins (sociaux, professionnels, linguistiques ou de santé), nécessitant des réponses toujours plus individualisées et partenariales.

L'année 2025 met en évidence des enjeux structurels qui appellent à une adaptation continue des pratiques. Dans un contexte en constante évolution, le PLIE poursuivra en 2026 son objectif de sécurisation des parcours vers l'emploi durable en s'appuyant sur une offre d'accompagnement renforcée, partenariale et adaptée aux besoins des publics. L'enjeu sera de consolider les acquis tout en maintenant une capacité d'adaptation face à des situations toujours plus complexes.

4. ACCOMPAGNEMENT dans le cadre d'un parcours intégré d'accès à l'emploi des femmes victimes de violence

Cette opération, cofinancée par l'Union européenne et le conseil départemental dans le cadre du PLIE de Nantes Métropole, permet au territoire métropolitain de bénéficier d'une action spécifique à destination des femmes victimes de violences à travers la Plateforme Femmes Victimes de Violences (PFVV).

À la suite d'un diagnostic de territoire, les signataires du PLIE ont en effet affirmé la nécessité de développer une réponse dédiée à ce public, confronté à des freins spécifiques d'accès à l'emploi, à la formation et à l'autonomie. La PFVV est composée de conseillères en insertion, garantes de la construction et du suivi des parcours d'insertion des femmes accompagnées. Pour ce faire, elles développent des partenariats avec les acteurs spécialisés du territoire afin de proposer un accompagnement global articulant accès aux droits, levée des freins sociaux, formation, emploi et autonomie.

Depuis 2023, le dispositif a évolué afin de répondre à l'augmentation des besoins repérés sur le territoire. Historiquement centrée sur les femmes domiciliées sur Nantes Métropole relevant des critères d'entrée du PLIE, la plateforme s'est élargie pour intégrer l'accompagnement de femmes victimes de violences et/ou d'exploitation sexuelle ne pouvant accéder aux dispositifs existants.

Cette évolution s'est traduite par le développement d'une Plateforme Femmes élargie à l'échelle départementale, ainsi que par la mise en œuvre du Parcours de Sortie de Prostitution (PSP).

Bilan 2025

L'année 2025 confirme la montée en puissance de l'accompagnement des femmes victimes de violences porté par l'ATDEC. La PFVV, portée par le PLIE de Nantes Métropole, a accompagné 151 femmes sur le territoire métropolitain. En parallèle, la Plateforme Globale Femmes, développée depuis 2023 à l'échelle départementale, a accompagné 118 personnes victimes de violences et/ou d'exploitation sexuelle.

Faciliter l'accès à l'emploi pour toutes et tous !

Plateforme FEMMES - 2025

Plateforme FEMMES, au sein de l'Atdec Nantes Métropole, accompagne les femmes et filles à partir de 16 ans étant ou ayant été victimes de toutes formes de violences, résidant sur le département de Loire-Atlantique de façon inconditionnelle (niveau de maîtrise du français, situation administrative, etc.).

En fonction des situations les femmes accompagnées peuvent intégrer le dispositif PLIE (Plan Local pour l'insertion et l'emploi). L'objectif de ces accompagnements est de favoriser l'autonomie du public par le biais de l'emploi et la formation - un élément clé dans la réduction des risques et la sortie des violences - et l'empowerment. Ce projet est cofinancé par le FSE+ et le Département de Loire-Atlantique jusqu'au 31/12/2025.

Les femmes accompagnées par la Plateforme FEMMES bénéficient :

- d'un accompagnement individualisé ;
- d'un accès aux droits ;
- d'animations et d'ateliers thématiques ;
- d'actions de sensibilisation et d'outils spécifiques.

Infos et contact

Empowerment

Plateforme Femmes s'inscrit dans un principe de non-stigmatisation des femmes afin de ne pas les dévaloriser à travers les violences subies mais participe à visibiliser l'aspect systémique des violences faites aux femmes.

Cette dynamique traduit une meilleure identification des dispositifs par les partenaires du territoire ainsi qu'un besoin croissant d'accompagnement de publics confrontés à des situations complexes. Les accompagnements proposés reposent sur une approche globale articulant accès aux droits, sécurisation administrative, apprentissage du français, accès au logement, à la santé, à la formation et à l'emploi.

Le Parcours de Sortie de Prostitution (PSP) constitue un levier essentiel de cette dynamique. En 2025, 60 dossiers ont été examinés en commission départementale, dont 26 nouvelles entrées et 34 renouvellements, permettant à des femmes victimes d'exploitation sexuelle de bénéficier d'un accompagnement renforcé et de droits spécifiques favorisant la stabilisation de leur situation. Au sein de la PFVV, 33 femmes ont accédé à l'emploi ou à l'insertion par l'activité économique et 38 sont entrées en formation, confirmant la pertinence d'un accompagnement renforcé vers l'autonomie sociale et professionnelle.

Plus globalement, les résultats observés au sein de la Plateforme Globale, avec 68 personnes ayant accédé à une situation d'emploi ou de formation et de nombreuses orientations vers les dispositifs de droit commun, confirment la pertinence de cette approche intégrée et l'importance du travail partenarial développé avec les acteurs spécialisés, les structures d'insertion et les services de l'emploi.

EN CHIFFRES

151 femmes accompagnées dans le cadre de la PFVV

118 personnes accompagnées au sein de la Plateforme Globale Femmes

60 dossiers examinés en commission PSP

5. MEDIATION EMPLOI : mobilisation des entreprises dans l'accès et le maintien dans l'emploi des participants du PLIE

L'objectif d'accompagnement des participants étant l'accès à l'emploi durable, cette opération permet de proposer une étape de dynamisation à la recherche d'emploi avec une relation privilégiée aux employeurs. Cette étape, confiée à trois chargés de relation entreprises, se concrétise par une prospection ciblée d'entreprises, la mise en relation des publics sur les offres, la préparation et l'accompagnement à la prise de poste. L'année 2025 a vu cette opération évoluer, en lien avec un des axes stratégiques du PLIE qui concernait l'évolution des pratiques d'accompagnement. Ainsi, il était attendu une spécialisation de l'intervention des chargés de relation entreprises sur deux des publics cibles du PLIE : les seniors et les publics allophones. De manière générale, l'appel à projets portait également une attention aux publics qui n'ont pas de projet professionnel clairement défini mais qui sont prêts à travailler. Les techniques de médiation active doivent donc être au cœur de cette action pour soutenir les parcours et compléter le travail réalisé par les chargés d'accompagnement à l'emploi. ADELIS a répondu à cet appel à projets. La spécialisation des intervenantes est en cours.

EN CHIFFRES

109 personnes accompagnées par les CRE (71% de femmes) & 60 personnes en situation, dont près de la moitié en emploi durable

6. SOUTIEN à l'IAE : accompagnement socioprofessionnel et encadrement technique en ateliers et chantiers d'insertion

La mise en situation de travail en ACI est une des étapes possibles dans la construction de parcours vers l'accès à l'emploi durable. En proposant des contrats à durée déterminée d'insertion, les ACI permettent aux participants de bénéficier d'un cadre formatif facilitant la reprise de confiance et la montée en compétences, autant d'atouts pour la reprise de travail. Le lien est fait entre les chargés d'accompagnement et les conseillers des ACI pour travailler de manière concertée à l'avancée des parcours individuels. Cette opération est portée par six chantiers d'insertion : ATAO, La Fée au duc, Le Potager Associatif, Les Restaurants du cœur, Nantes Ecologie et TRAJET.

7. Animation du droit à l'emploi dans le cadre de #TZCLD

Le PLIE joue un rôle de veille sur les besoins des publics et contribue au développement de l'offre d'insertion ainsi qu'aux réflexions du territoire sur l'accompagnement des publics.

Avec le soutien de l'Union européenne, le PLIE peut intervenir sur l'émergence de projets innovants. En cela, le dispositif expérimente de nouvelles approches des sujets liés à l'insertion et à l'accompagnement des personnes en difficultés. L'expérimentation Territoire Zéro Chômeur de Longue Durée #TZCLD fait partie de ces nouvelles approches en mettant en avant la notion de droit à l'emploi. L'enjeu est de démontrer qu'avec la mobilisation de tout un territoire, il est possible de proposer un emploi stable à toutes les personnes privées durablement d'emploi. En 2025, l'intervention du PLIE sur l'expérimentation à l'échelle métropolitaine s'est accentuée puisque l'opération s'est élargie au territoire de Rezé Château, en plus de Nantes Est. L'Atdec a porté l'opération avec trois professionnels dédiés : deux chargés de projet animation du droit à l'emploi, un pour Nantes, une pour Rezé et un chargé de projet pilotage de la démarche pour Rezé.

EN CHIFFRES

250 volontaires depuis le début de la démarche TZCLD sur Nantes Métropole

44 volontaires devenus salariés en CDI au sein des EBE métropolitaines



Grève du chômage TZCLD Nantes @atdec

8. Passerelle vers l'insertion socioprofessionnelle

Toujours dans cette logique de veille sur les besoins et de contribution à l'offre d'insertion du territoire, le PLIE a participé aux réflexions impulsées par Nantes Métropole début 2023 autour de l'accueil des publics allophones au sein des chantiers d'insertion. Le public rencontrant des difficultés linguistiques représente une part importante et croissante des publics accueillis dans les SIAE – Structures d'Insertion par l'Activité Economique (de 30 à 50% des effectifs selon les structures). La problématique linguistique est repérée comme le frein majeur à l'accès

à l'emploi. Des formations existent sur le territoire mais le niveau de réponse est insuffisant. Les travaux engagés par Nantes Métropole qui ont réuni des chantiers d'insertion, le Département et le PLIE, ont permis d'imaginer une opération spécifique de préparation à l'emploi en chantier d'insertion.

En parallèle, le public allophone est un des publics spécifiques du PLIE pour lequel une attention particulière était attendue. Cet appel à projet visait à concrétiser une opération dédiée au public allophone avec deux volets : un accompagnement renforcé spécialisé et une action de préparation à l'entrée en chantier d'insertion. L'Atdec a répondu à l'appel à projet et la Passerelle a pu voir le jour durant le second semestre 2025 avec trois professionnels : un chargé de projet passerelle vers l'ACI pour l'action de préparation à l'entrée en ACI et deux conseillers en insertion socioprofessionnelle pour l'accompagnement renforcé spécialisé, la Passerelle PLIE.



EN CHIFFRES

45 participants à Passerelle vers l'insertion socioprofessionnelle (Passerelle PLIE + Passerelle vers l'ACI) dont :

- Passerelle PLIE (accompagnement renforcé) avec 27 participants ;
- Passerelle vers l'ACI (préparation à l'entrée en ACI) avec 18 participants ;

28 PMSMP réalisées, 9 contrats de travail signés et 2 personnes en formation.



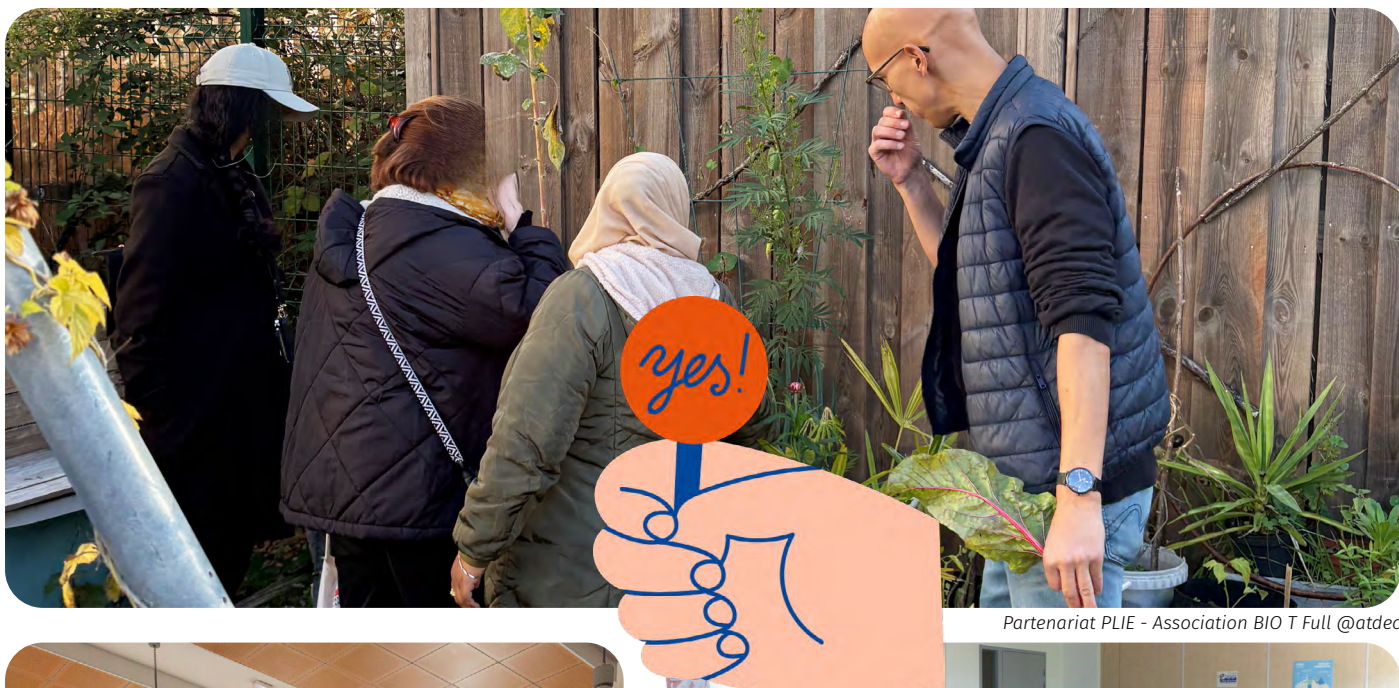
Visite Entreprise d'insertion - Passerelle PLIE @atdec



Quartier Chateau, Rezé - Mobilisation TZCLD @atdec



Accompagnement individuel PLIE @atdec



Partenariat PLIE - Association BIO T Full @atdec



Semaine Santé Bien-Être organisé par le PLIE en 2025 @atdec



Lancement de Passerelle PLIE @atdec



Confiance en soi : action collective PLIE 2025 @atdec

GRAND ANGLE : Territoire Zéro Chômeur Longue Durée, Nantes & Rezé

Actualités 2025

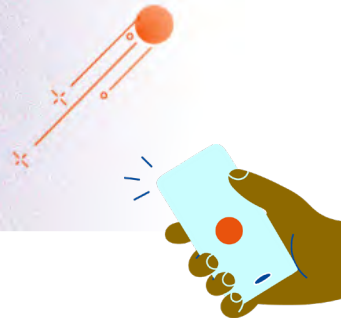
atdec
Nantes Métropole
Mission de l'emploi - Mission locale
Plan local pour l'insertion et l'emploi

PLIE
de la métropole nantaise



Cofinancé par
l'Union
européenne

**TERRITOIRES
ZÉRO CHÔMEUR
DE LONGUE
DURÉE**



L'expérimentation Territoires Zéro Chômeur de Longue Durée (TZCLD) s'inscrit dans une politique publique innovante visant à rendre effectif le droit à l'emploi inscrit dans l'article 5 du préambule de la Constitution Française : « chacun a le devoir de travailler et le droit d'obtenir un emploi. ». Fondée sur les principes que personne n'est inemployable, que le travail utile ne manque pas et que la privation d'emploi coûte plus cher que la création d'emplois, cette démarche repose sur une mobilisation territoriale large et sur la création d'Entreprises à But d'Emploi (EBE).

En 2023, l'Atdec au travers du PLIE, a contribué concrètement à l'expérimentation TZCLD en mettant en œuvre l'animation du droit à l'emploi à Nantes, sur le quartier Bottière Pin Sec. Puis en 2025, sur le quartier Château de Rezé, l'Atdec a pris le relai de l'animation du droit à l'emploi et du pilotage de l'expérimentation à la suite de l'association Oser Forêt Vivante qui portait ces missions jusque-là. Deux professionnels ont rejoint l'équipe de notre association, au sein du service du PLIE, pour poursuivre leurs missions de mobilisation des habitants et des partenaires du territoire de Rezé. À Rezé comme à Nantes, l'année 2025 a été marquée par la transition entre une phase de préfiguration et d'installation de la démarche et une phase opérationnelle avec la montée en charge du projet, l'habilitation des territoires et les démarrages des EBE métropolitaines au printemps. Retour sur ces temps forts majeurs pour les démarches TZCLD de la métropole...



Atelier Volontaire TZCLD Rezé 2025 @atdec

COMMUNIQUE DE PRESSE réalisé par Nantes Métropole en mai 2025

« Ouverture des entreprises à but d'emploi à Nantes et Rezé »

L'expérimentation « Territoires zéro chômeur de longue durée » vise à proposer un emploi adapté aux personnes volontaires qui en sont privées durablement et à favoriser une dynamique partenariale entre les différents acteurs et dispositifs de l'insertion et de l'emploi. Depuis trois ans, institutions, structures publiques, associations, citoyens, entreprises se réunissent autour des démarches portées par la Ville de Nantes et la Ville de Rezé, avec le soutien de Nantes Métropole et du Département de Loire Atlantique. Les projets nantais et rezéens ont été habilités en mars 2025 par l'Etat. Les entreprises à but d'emploi (EBE) ont ainsi pu ouvrir et accueillir leurs premiers salariés qui étaient jusqu'alors éloignés de l'emploi.

L'expérimentation « Territoires zéro chômeur de longue durée » a pour objectif de mobiliser, sur un territoire, l'ensemble des acteurs engagés sur la lutte contre le chômage de longue durée. Elle vise à démontrer que l'exclusion sociale due à la privation d'emploi n'est pas inéluctable. L'expérimentation prévoit notamment d'embaucher des demandeurs d'emploi de longue durée en contrat à durée indéterminée (CDI) au sein d'entreprises à but d'emploi (EBE). La création d'EBE est une solution complémentaire pour proposer un emploi à toute personne volontaire privée durablement d'emploi et résidant sur les territoires engagés. Pour atteindre cet objectif, l'expérimentation s'appuie plus largement sur la dynamique économique locale, sur les liens entre les différents acteurs et les dispositifs de l'insertion et de l'emploi.

La Ville de Nantes, la Ville de Rezé et Nantes Métropole se sont engagées dans la démarche « Territoires zéro chômeur de longue durée » dès 2021. Début 2022, un appel à manifestation d'intérêt lancé par Nantes Métropole a permis de sélectionner les deux micro-territoires réunissant le plus de critères. A Nantes, le périmètre regroupe les quartiers Bottière - Pin Sec, Pilotière nord, Perray et Ranzay (pour partie), ainsi que les zones Nantes Est et Paradis. A Rezé, le projet concerne le quartier Château - Mahaudières, Port au Blé ouest, Atout Sud, Haute Île, Basse Île ainsi que les domiciliations CCAS.

Plusieurs actions y ont été menées par les acteurs, notamment des associations La Belle Cordée Nantaise, l'Atdec Nantes Métropole (Association Territoriale pour le Développement de l'Emploi et des Compétences, qui accompagne les publics les plus en difficulté pour leur

faciliter l'accès à l'emploi et à la formation), les structures d'insertion Partage 44 et Solidarités Emploi à Nantes, Oser Forêt Vivante à Rezé, la Ville de Nantes, la Ville de Rezé et Nantes Métropole, afin d'informer les personnes privées d'emploi et d'identifier celles qui seraient volontaires pour s'engager dans l'expérimentation. L'ensemble de ces démarches ont permis la constitution de dossiers de candidature adressés en janvier 2024 au Fonds d'expérimentation territorial contre le chômage de longue durée en vue d'obtenir une habilitation et les financements associés. Les projets nantais et rezéens ont été validés en février 2025 par le Département et habilités en mars 2025 par l'Etat. Les deux entreprises à but d'emploi ont ainsi pu ouvrir et accueillir leurs premiers salariés qui étaient jusqu'alors éloignés de l'emploi malgré toutes les démarches de retour à l'emploi effectuées.

« Depuis son origine, le Département soutient la démarche Territoires zéro chômeur de longue durée, convaincu que chaque personne doit être respectée, considérée et encouragée. Dès 2022, une première entreprise à but d'emploi a ouvert à Pontchâteau. Elle emploie aujourd'hui 58 personnes, qui ont ainsi pu retrouver un travail mais aussi de la fierté, de l'envie et de la dignité. C'est une très grande satisfaction de voir aujourd'hui des entreprises à but d'emploi ouvrir à Nantes et à Rezé. Trois autres projets devraient voir le jour en 2025 en Loire Atlantique. » - **Jérôme Alemany, vice président du Département de Loire Atlantique en charge de l'action sociale de proximité, de l'insertion et de la lutte contre l'exclusion**



Inauguration BOREAL 2025 @atdec

BOREAL à Nantes

L'EBE nantaise BOREAL (Bottière Revalorise l'Emploi avec les Acteurs Locaux), portée par les structures d'insertion par l'activité économique Partage 44 et Solidarité Emploi, a ouvert le 5 mai. Elle emploie 17 salariés dans un premier temps (une centaine à terme) et sera constituée de trois pôles d'activité proposant différents services. S'inscrivant dans la dynamique « Nantes, terre de réemploi », elle comportera un atelier de réemploi, notamment textile. Elle proposera également une activité de multi services entreprises (pour celles de Nant'Est Entreprises et Paradis) et une offre de services autour de la sensibilisation et de la médiation Habitat. D'autres activités pourraient être développées sur la durée de l'expérimentation.

« L'habilitation officielle du projet nantais à la Bottière est une très bonne nouvelle et a permis à l'entreprise à but d'emploi d'ouvrir et surtout d'accueillir ses premiers salariés. Elle témoigne de notre mobilisation constante pour l'emploi pour toutes et tous à Nantes. » - **Bassem Asseh, 1er Adjoint à la maire de Nantes délégué au monde économique et à l'emploi.**

« Nous saluons la mobilisation de l'ensemble des acteurs impliqués au quotidien au service de ce projet, en particulier l'Atdec, Partage 44, Solidarité Emploi et La Belle Cordée Nantaise. La philosophie du projet repose sur ces

structures de terrain, qui mènent un travail quotidien auprès des habitants du quartier, en allant notamment chercher celles et ceux qui sont les plus éloignés des institutions. » - **Jamal Ouggourni, conseiller municipal délégué au Territoire zéro chômeur de longue durée**

« Je salue l'habilitation officielle des deux projets du territoire de la métropole, tant à Nantes qu'à Rezé. Cette nouvelle étape est emblématique de notre mobilisation sur un engagement important au service du droit à l'emploi pour toutes et tous. » - **Hervé Fournier, conseiller métropolitain délégué à l'emploi et Président de l'Atdec Nantes Métropole**

AMARREZ à Rezé

L'entreprise rezéenne AMARREZ a ouvert le 22 avril 2025, avec 7 salariés. Elle propose des services aux entreprises et collectivités, tels que la valorisation de consommables pour l'industrie aéronautique, la préparation du bois pour la construction de vélo bus pour Humbird, l'aide à l'orientation des clients seniors pour Super U La Galarnière, des prestations de proximité pour les collectivités locales (entretien d'un cimetière paysager pour le compte de la Ville de Rezé, nettoyage intérieur de véhicules techniques). A partir de juin, un pôle de revalorisation des tenues professionnelles textiles verra le jour, en vue de leur upcycling, réemploi ou recyclage, et ce dans le cadre de la feuille de route économie circulaire de l'ADEME. Des partenariats sont à l'étude notamment avec le MiN de Nantes Métropole, E.Leclerc Atout Sud, Hedj et La Fabrique d'Arakné. Début 2026, une recyclerie spécialisée sur la petite enfance verra le jour au cœur du quartier Château. Parmi les premiers salariés, 90% résident dans le quartier Château Mahaudières. À terme, 70 emplois seront créés en équivalent à temps plein, soit une centaine de contrats à la clé.

« Rezé a fait le choix, fort et ambitieux, de s'engager dans la démarche Territoire Zéro Chômeur de Longue Durée (TZCLD) depuis 2021. Continuellement pointés du doigt, les chômeurs sont habituellement sommés d'accepter n'importe quel travail sans jamais être réellement considérés, ni reconnus. Partout, le soutien aux acteurs de la précarité et de l'emploi disparaît. Ici, ces mêmes acteurs sont remis au centre du jeu pour proposer quelque chose d'ambitieux et de valorisant pour ces bénéficiaires. L'objectif : redonner une place à ceux que l'on rend « invisibles ». » - **Agnès Bourgeois, maire de Rezé**

« Nous sommes fiers de l'engagement de Rezé dans cette expérimentation qui défend l'idée que nul n'est inemployable et qui s'attache à rendre de la dignité à chacun en s'intéressant aux individualités alors que la facilité et l'usage sont de s'attaquer à la masse. S'engager dans cette expérimentation a pour objectif de remettre un pied à l'étrier à celles et ceux qui sont les plus en difficulté, et ainsi permettre à chacun de vivre dignement par son travail. » - **Pierre Quénea, conseiller municipal et vice-président de Nantes Métropole en charge de la politique de la ville**



Inauguration Amarrez 2025 @atdec

« Accompagner les entreprises vers des recrutements plus inclusifs, plus durables, plus citoyens »



Entreprises & acteurs éco'

Nos équipes vous proposent des solutions personnalisées et adaptées à vos besoins !

- Recrutement engagé
- Forums & Job Dating
- Alternance et contrat pro
- Promouvoir vos métiers
- RSE & lutte contre les discriminations à l'emploi
- Appui TPE / RH & Digital
- Mécénat & partenariat

Pour que chaque parcours vers l'emploi ait sa chance

entreprises@atdec.org atdec.org/contact

atdec
Nantes Métropole

Maison de l'emploi - Mission locale
Plan local pour l'insertion et l'emploi





Les entreprises et, plus largement, le monde économique occupent une place centrale dans l'action et la stratégie de l'Atdec. Notre ambition est double : permettre aux publics que nous accompagnons d'accéder durablement à l'emploi et à l'autonomie, tout en accompagnant les entreprises du territoire dans leurs besoins en recrutement, en attractivité des métiers, en développement des compétences et en gestion prévisionnelle des emplois et des compétences territoriales (GPTEC).

Dans un contexte où de nombreux secteurs économiques demeurent confrontés à des tensions de recrutement, l'Atdec s'est affirmée comme un acteur incontournable de l'emploi, de l'insertion et de la formation sur le territoire métropolitain. Cette dynamique s'inscrit pleinement dans les orientations de notre projet stratégique 2025-2028, qui vise à « mobiliser les entreprises autour de stratégies partagées et créer davantage d'opportunités pour les publics ». Afin de répondre aux besoins des entreprises et des publics, l'Atdec a progressivement structuré une offre de services dédiée aux employeurs, en articulation étroite avec les politiques publiques de l'emploi portées par Nantes Métropole, l'État et France Travail, dans le cadre du Réseau pour l'Emploi. Cette offre repose sur une logique de coopération territoriale forte associant acteurs économiques, développeurs territoriaux, réseaux d'entreprises, organismes de formation et partenaires institutionnels.

Notre activité en direction des entreprises du bassin économique métropolitain évolue constamment afin de s'adapter aux mutations économiques, aux nouveaux besoins de compétences et aux transformations des métiers. L'Atdec développe ainsi des actions favorisant la rencontre entre les entreprises et des publics souvent éloignés de l'emploi : jeunes, demandeurs d'emploi de longue durée, personnes allophones, parents isolés, primo-arrivants ou encore habitants des quartiers prioritaires de la politique de la ville. Au-delà du simple rapprochement entre offre et demande d'emploi, notre action vise à sécuriser les parcours et à accompagner les entreprises dans une démarche de recrutement plus inclusive, plus durable et plus citoyenne. Cette approche s'inscrit pleinement dans les enjeux de responsabilité sociétale des entreprises (RSE), en favorisant l'égalité des chances, la lutte contre les discriminations, la diversité des profils recrutés et l'inclusion des publics les plus fragiles.

L'Atdec accompagne ainsi les employeurs dans l'évolution de leurs pratiques de recrutement et dans une meilleure prise en compte des enjeux sociaux, territoriaux et environnementaux liés à l'emploi. À travers des actions de sensibilisation, des rencontres entreprises-publics, des immersions professionnelles, des PMSMP, des forums, des ateliers sectoriels ou encore des dispositifs autour de l'alternance et du mentorat, nous contribuons à faire évoluer les regards sur les publics accompagnés et à promouvoir un recrutement engagé et inclusif. Cette dynamique s'appuie également sur le développement d'outils et de pratiques innovantes : plateforme Whire, expérimentation autour de l'intelligence artificielle, outils numériques d'accompagnement, réalité virtuelle, ou encore développement de nouvelles formes de médiation vers l'emploi.

À travers cette action partenariale et territorialisée, l'Atdec affirme sa volonté de contribuer à un développement économique plus inclusif, conciliant performance économique, cohésion sociale et accès à l'emploi pour tous.

L'Atdec engagé aux côtés des acteurs éco'

La métropole de Nantes se distingue par un environnement économique dynamique, offrant de nombreuses opportunités dans des secteurs variés. Du fait de la reprise économique et un taux de chômage relativement bas, les entreprises continuent de faire face à des difficultés significatives pour recruter.

Pour répondre à ces enjeux, le Service Emploi Entreprises (SEE) de l'Atdec Nantes Métropole propose une gamme de services visant à rapprocher l'offre et la demande d'emploi. Les professionnels Atdec du SEE agissent à la fois sur les besoins des entreprises et sur l'accompagnement des candidats. Le SEE met en place des actions ciblées tout au long du parcours d'insertion professionnelle, en particulier pour les publics les plus éloignés de l'emploi. Il organise des initiatives locales pour valoriser les métiers en tension, soutenir les entreprises dans leurs besoins de recrutement et préparer les candidats à intégrer le marché du travail. En fédérant les acteurs économiques et institutionnels, le SEE favorise l'émergence de solutions adaptées aux réalités du territoire et contribue à renforcer la dynamique de l'emploi au sein de la métropole nantaise.

L'Atdec Nantes Métropole a développé un panel de services pour répondre aux besoins des acteurs économiques, et cela sur différentes thématiques :

- Recrutement engagé ;
- Promotion métiers et filières ;
- GPTEC et enjeux territoriaux ;
- Alternance et PMSMP ;
- RSE et lutte contre les discriminations à l'emploi ;
- Appui TPE RH & Digital ;
- Ateliers PRO à PRO ;
- IAE et mesures spécifiques !



Les habitants des quartiers prioritaires de la politique de la ville (QPV), confrontés à un taux de chômage deux fois plus élevé que le reste de l'agglomération, ont continué à constituer un public cible prioritaire en 2025. Des actions spécifiques ont été développées pour favoriser leur accès à l'emploi et renforcer leur insertion professionnelle. Toujours en 2025, les entreprises ont été des partenaires majeurs des événements organisés par l'Atdec Nantes Métropole : elles ont pris part à 58 % des actions menées en direction du public. Leur implication s'est traduite par des contributions aux découvertes de métiers, la co-animation de projets, ainsi que l'ouverture de leurs locaux pour des visites.

Données globales 2025



Forum Interim AKTO 2025 @atdec



Signature Convention de partenariat ENEDIS & Atdec @atdec



«En Toute Mixité» Filière numérique @atdec



L'Atdec Nantes Métropole soutient les entreprises dans leurs besoins en recrutement, avec une offre de service adaptée à chaque situation. Plusieurs formats sont possibles : la gestion d'une offre d'emploi, l'organisation d'un pré-recrutement, un forum emploi, la mise en relation de candidats, etc. Des actions pour recruter autrement ont également été proposées cette année encore afin de favoriser la rencontre entre besoin de recrutement et candidat.

Forums et actions de pré-recrutement

Les forums emploi organisés par l'Atdec misent toujours sur la proximité, généralement en plein coeur de quartier, et permettent de faciliter la rencontre directe entre entreprises et candidats. Ils offrent aux recruteurs l'opportunité de présenter leurs métiers, valoriser leur entreprise et rencontrer rapidement de nombreux profils, tandis que les candidats peuvent découvrir des opportunités d'emploi et échanger directement avec les recruteurs. L'Atdec organise également de nombreuses actions collectives de recrutement telles que des jobs dating, des actions Flash Contact, Recruter sans CV, ou encore des temps forts de pré-recrutement à destination des publics accompagnés par l'Atdec.

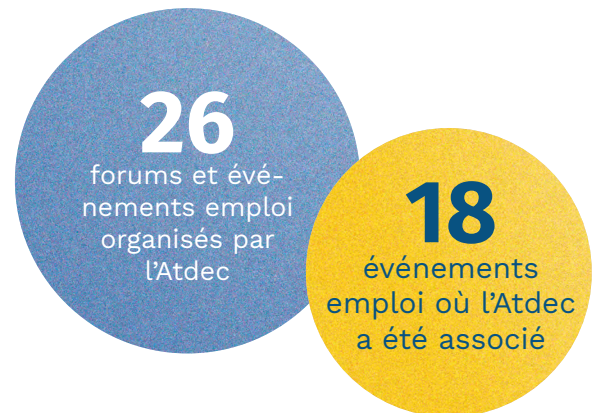


Place à l'emploi @atdec

Place à l'emploi 2025

En septembre, le GIE Atlantis et l'Atdec Nantes Métropole, en partenariat avec Nantes Métropole, France Travail et le Département Loire-Atlantique, organisaient la 18ème édition de Place à l'Emploi, un événement incontournable pour l'emploi, et le premier de la rentrée sur le bassin nantais.

Record de fréquentation pour la deuxième année consécutive avec plus de 2000 participants. L'accent continue d'être mis sur l'exploration de nouveaux horizons professionnels et l'adaptation aux mutations rapides du marché du travail. L'événement se distingue par sa volonté d'ouvrir les portes à de nouvelles opportunités et d'encourager la mobilité professionnelle, en mettant en lumière les compétences transférables et la reconversion professionnelle, d'imaginer de nouvelles voies professionnelles en lien avec les besoins du marché et les attentes des candidats. Différents pôles filières étaient proposés : Commerce Atlantis recrute ; Industrie ; BTP ; Santé, Grand âge & Petite enfance ; Transport logistique ; Fonction publique. Et nouveau cette année, un pôle sur les métiers de l'engagement. Les + pour le public : Un point accueil et orientation ; Un stand lutte contre les discriminations à l'emploi (pour le public et les entreprises) ; Un espace « 5 mn pour convaincre » (animé par Abilis) a permis à plus de 100 candidats d'être coachés pour les entretiens de recrutement.



Actions de pré-recrutement

Cet exemple d'action collective menée par l'Atdec vise à faciliter et accompagner la rencontre entre une entreprise et de potentiels candidats. L'entreprise présente d'abord son activité et les postes à pourvoir lors d'une réunion d'information. Les candidats intéressés peuvent ensuite bénéficier d'un court entretien individuel pour un premier échange. Ce format permet aux entreprises de repérer rapidement des profils motivés et de gagner du temps dans leur processus de recrutement, tout en offrant aux candidats l'opportunité de découvrir les métiers et de créer un premier contact direct avec le recruteur.



« A chaque étape de mon parcours, j'ai pu compter sur l'Atdec. Grâce à cet accompagnement, j'ai pu me concentrer sur l'essentiel. L'Atdec m'a permis d'accéder à deux postes qui m'ont vraiment épanoui, d'abord comme agent d'escala à la SNCF de Nantes (...), puis ensuite, j'ai été recruté en CDI à La Poste. Cet accompagnement a été un véritable tremplin, tant sur le plan professionnel que personnel. Même dans les moments de doute, les équipes de l'Atdec, ma conseillère comme les chargés de projet, sont restés à mes côtés pour trouver des solutions. (...) L'Atdec m'a appris que quel que soit le métier que l'on cherche, il existe toujours une place qui nous correspond. **Mourad, 26 ans** »



Place à l'emploi 2025 @atdec



Place à l'emploi 2025@atdec



24H emploi 2025 - Partenariat @atdec



Forum Les entreprises s'engagent - Aéroport 2025 @atdec



Village de l'emploi, Dervallières, 2025 @atdec



Découverte Filière - Petite Enfance @atdec



Village des recruteurs 2025 - Partenariat @atdec



Village de l'emploi, Malakoff, 2025 @atdec

FOCUS filières & GPTEC

L'Atdec, avec ses partenaires et les acteurs économiques concernés, mène une gestion prévisionnelle sur plusieurs filières en tension. Elle participe à des groupes de travail pour répondre aux problématiques identifiées via des diagnostics de filières et pilote ainsi des plans d'actions collectives à destination des publics Atdec et de son réseau de partenaires (entreprises, centre de formation, associations etc...).

Le Service Filières & GPTEC regroupe une équipe de chargés de projet Filière avec une expertise du secteur social, du recrutement, de la relation entreprises et partenaires, et une appétence toujours croissante pour accompagner un public de futurs professionnels en devenir !

9 filières sont prioritaires : Hôtellerie Restauration, Santé grand âge, Petite Enfance, Maraîchage, Transport-Logistique, Industrie, Commerce, BTP et Transition Ecologique & Énergétique, Numérique ; avec un objectif commun à toutes ces filières, miser sur « recruter autrement » pour favoriser, initier un pas de côté et élargir ainsi le champ des possibles pour les entreprises et chercheurs d'emplois.

« En proposant des actions collectives sur les axes d'attractivité, de sensibilisation et recrutement, les chargés de projets sont des facilitateurs auprès des publics accompagnés par l'Atdec, pour accéder à l'emploi. Les chargés de projet filières permettent ainsi aux partenaires et aux candidats de se trouver. »



Parcours Ambition Filière BTP @atdec



Ambition Filière Santé Grand Âge @atdec

Parcours Ambition Filières

Le parcours Ambition Filière est une action collective pour favoriser la promotion des métiers et pour recruter autrement. Les participants, éloignés de l'emploi, bénéficient d'un programme de 2 semaines leur permettant de rencontrer des entreprises et des professionnels de la formation.

Concrètement ? Par la découverte des métiers, d'opportunités d'emploi et formation ; des visites d'entreprises... Et bénéficier d'un programme d'immersion professionnelle spécifique aux tensions des filières concernées, à l'issue d'un parcours ambition filière. Pour en savoir plus, rendez-vous sur notre page dédiée sur www.atdec.org.

EN CHIFFRES

16 Parcours « Ambition filière » en 2025
208 participants,
dont 75% jeunes 16/25 (40% résidant QPV)
42% de solutions à l'issue des parcours :
115 entrées en emploi
24 entrées en formation
28 immersions (stages PMSMP)



Pour en savoir plus ?

EXPERIMENTATION 2025

« En Toute Mixité »

Des Parcours Ambition Filière « En Toute Mixité » ont été mis en place courant 2025 afin d'être proactif sur les enjeux de mixité professionnelle, faire tomber les représentations métiers et ouvrir le champ des possibles aux publics. Un premier parcours Filière Numérique a été organisé en novembre. Un événement de clôture a finalisé ce parcours au cours duquel le public a pu bénéficier d'une table ronde « Quels leviers pour une meilleure inclusion des femmes dans le numérique ? » animée par Camille Martin, Chargée de projet Filière Numérique au sein de l'Atdec, accompagnée par trois de nos partenaires, Simplon, ADN Ouest et Becomtech.

Une action « En Toute Mixité » a également été déclinée sur la filière BTP sur le dernier trimestre 2025.



Café Conseil Dating Hotellerie Restauration 2025 @atdec

EXPERIMENTATION 2025 (SUITE)

Café Conseil Dating

Objectif de cette nouvelle action menée courant 2025 ? Favoriser, autour d'un temps un peu plus informel, la rencontre entre les publics et des professionnels, pour leur permettre de découvrir des métiers parfois méconnus, voire inconnus, et de bénéficier de conseils d'experts en direct - sous un format dating donc court - afin de construire ou d'affiner leur projet professionnel. Edition expérimentée d'abord dans le cadre d'un programme « En Toute Mixité » sur les filières du BTP et du Numérique. Résultats ? en octobre et novembre 2025, plus d'une vingtaine de candidats sont venus à ces premières rencontres avec des pro' de la filière concerné pour recueillir leurs conseils et bénéficier de leur expertise pour affiner leur projet professionnel. En 2026, ce format sera testé sur d'autres filières.



Zoom «Task Force Entreprise»

Dans le cadre de la mise en œuvre de la loi pour le plein emploi, les acteurs du réseau pour l'emploi, qui regroupe France Travail, Cap Emploi et l'Atdec, ont engagé en 2025 une dynamique de collaboration renforcée autour de la Task Force Entreprise. Cette démarche vise à mieux coordonner les interventions du Réseau Pour l'Emploi auprès des entreprises, en s'appuyant sur les complémentarités de chaque structure. L'objectif est de proposer une approche plus lisible et plus efficace pour les employeurs, tout en mobilisant l'ensemble des expertises du réseau pour répondre aux besoins du territoire.

« La mise en place de la Task Force Entreprise a débuté par un séminaire d'interconnaissance organisé le 4 mars 2025. Cette journée inaugurale a permis aux équipes de mieux comprendre les rôles, les missions et les pratiques de chacun, mais aussi de poser les bases d'une collaboration opérationnelle. Ce temps fort a constitué une première étape structurante, favorisant la création d'une culture commune et le développement de nouvelles modalités de travail partagées. » - **Isabelle RENOU, Responsable Service Emploi Entreprise, Atdec Nantes Métropole**

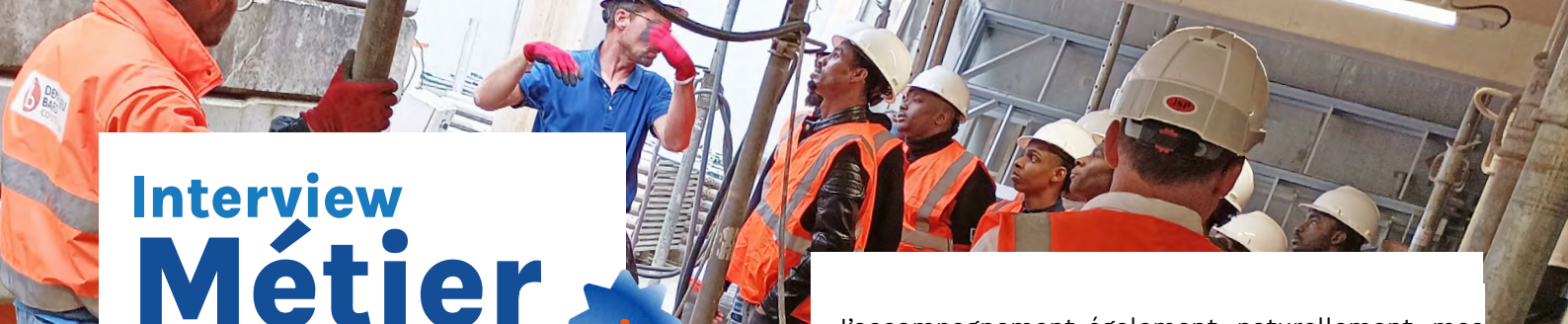
Tout au long de l'année 2025, cette coopération s'est traduite par des projets communs et des temps de travail collectifs, contribuant à consolider les liens entre les équipes et à structurer progressivement le fonctionnement de la Task Force Entreprise. Au-delà des actions menées, la Task Force Entreprise incarne avant tout une dynamique partenariale, fondée sur la confiance, la complémentarité et la volonté commune de mieux accompagner les entreprises et les publics vers l'emploi.

et l'événement «Du stade vers l'emploi»

Copiloté par France Travail, l'Atdec Nantes Métropole et Cap emploi, en partenariat avec la Fédération Française de Voile et le Club Nautique Nantais, «Du Stade vers l'emploi» s'est tenu fin avril, à la Jonelière. Cet événement du Réseau Pour l'Emploi d'un nouveau genre était organisé sur une journée complète, en deux temps avec, le matin, des ateliers partagés entre entreprises et candidats, autour du nautisme (quizz Vendée Globe, régata de bateaux radio télécommandés, nœuds marins...) et en anonymat, suivi d'un repas convivial, sur site, puis pour l'après-midi, procéder à un jobdating bénéficiant de l'effet brise-glace des activités du début de journée. Il y a eu 80 participants, côté public, et 10, côté entreprises.



Du stade vers l'emploi @atdec



Interview Métier



Avec Antoine B., Chargé de filière BTP et Transition Ecologique & Energétique au sein du Service Emploi Entreprises de l'Atdec Nantes Métropole

Peux-tu nous présenter votre rôle de chargé de projets filière ?

Mon rôle est d'accompagner les entreprises pour favoriser l'accès à l'emploi ou à la qualification. Cette promotion de la filière BTP et transition écologique énergétique se caractérise par des actions collectives aussi bien auprès des publics que des professionnels.

Concrètement, je travaille à la fois avec les entreprises du secteur, les organismes de formation et les acteurs de l'emploi pour identifier leurs besoins en compétences et développer des actions pour y répondre (parcours Ambition filière, Action de recrutement ou de pré-recrutement, Découverte métier, etc.). J'interviens aussi dans la conception de projets partenariaux transverses de manière à favoriser l'attractivité de la filière.

Quelles sont tes principales missions au quotidien ?

Je coordonne les acteurs, j'anime les actions (ateliers, visites, information métiers) et j'évalue les résultats afin d'ajuster en continu les dispositifs proposés. Plusieurs missions peuvent être mises en avant.

Je prospecte et entretiens le lien entre les entreprises, partenaires de la filière. Je suis une personne ressource pour les professionnels Atdec et collecte et centralise les besoins de nos partenaires. J'assure la transversalité entre services (relai au service SAJE, projets transversaux, territoires, etc.). Je fédère et crée des ponts autour de ma filière et autour de ma mission.

Quels sont aujourd'hui les principaux enjeux du secteur du BTP, notamment en lien avec la transition écologique et énergétique ?

Les principaux enjeux sont de réduire fortement l'empreinte carbone des bâtiments, d'intensifier la rénovation énergétique du parc existant ; d'intégrer l'usage de matériaux et techniques plus durables et enfin de faire évoluer les compétences des professionnels pour répondre aux exigences environnementales et réglementaires. Tout cela crée de très nombreuses et nouvelles opportunités et carrières...

Comment ton travail contribue-t-il à accompagner les entreprises et les professionnels de la filière ?

Je soutiens les entreprises en identifiant avec elles leurs besoins en compétences afin de sourcer les profils des candidats recherchés. Je propose des solutions adaptées à leurs besoins : recrutements, formations, stages, découverte de nouveaux métiers...

J'accompagne également, naturellement, mes professionnels Atdec, nos partenaires ainsi que les publics à mettre en place des actions de sensibilisation pour faire connaître les métiers et les évolutions du BTP aux demandeurs d'emploi, professionnels Atdec et partenaires externes.

Je développe des parcours sécurisés (préparations opérationnelles, formations qualifiantes, immersions en entreprise) qui répondent aux besoins réels des chantiers de la filière BTP.

Concernant l'animation de ma filière, j'organise également des temps d'échanges entre entreprises, organismes de formation et acteurs de l'emploi pour partager les pratiques et anticiper les évolutions professionnelles. J'essaie de contribuer activement à rendre la filière plus lisible, plus attractive et mieux préparée (enjeux de la transition écologique, mixité professionnelle, etc.).

Pouvez-vous nous donner un exemple de projet ou d'action qui illustre votre travail ?

Par exemple, Envol BTP est un parcours de découverte des métiers de la filière ouvert aux publics et en lien avec une thématique. 2 actions sont programmées cette année : un parcours dédié à la transition écologique et énergétique ; et un parcours dédié à la mixité professionnelle.

L'objectif est à chaque fois double ici pour multiplier les entrées : permettre à la fois aux publics de rencontrer des acteurs de la filière en vue d'une formation ou d'un emploi et de répondre aux nouveaux enjeux de la filière (transition écologique, mixité, développement nouveaux métiers, etc.).

Selon vous, pourquoi cette filière est-elle stratégique pour le territoire ?

Cette filière est stratégique parce qu'elle se situe au croisement de deux enjeux majeurs du territoire : l'emploi et la transition écologique.

D'une part, le BTP génère beaucoup d'emplois non délocalisables et offre des opportunités à des publics très divers, du niveau débutant aux profils qualifiés. D'autre part, c'est une filière clé pour rénover les logements, améliorer le confort et diminuer les factures d'énergie des habitants, tout en réduisant les émissions de gaz à effet de serre.



Parcours Ambition Filière BTP & Transition @atdec

SOUTENIR l'entrepreneuriat

L'Atdec Nantes Métropole est engagée au sein du dispositif «Osez entreprendre». Dans le cadre de ce partenariat, les habitants des quartiers prioritaires de la ville (QPV) sont accompagnés dans leurs projets de création d'activité.

L'Atdec met à disposition ses locaux pour des permanences et des ateliers organisés avec ses partenaires pour rendre accessible l'entrepreneuriat à toutes et tous par la proximité et la convivialité : • Des permanences individuelles mensuelles CitésLab (accompagnement individuel de personnes issues des QPV vers la création d'entreprise ou d'activité) qui réalisent des entretiens diagnostics sur les sites Atdec ; • Des ateliers collectifs CitésLab et autres.

En quelques chiffres, ce sont plus de 40 ateliers thématiques accueillis dans les locaux de l'Atdec, animés par les partenaires du dispositif Osez entreprendre (Singa, ADIE, France Active et Réseau initiative), avec plus de 170 participants. Ce sont près de 70 personnes accompagnés par l'Atdec qui ont été orientées par nos équipes vers CitésLab en 2025 !



Créa au féminin, édition 2025 @atdec

Forum «Créa' au féminin» 2025

«Créa au féminin» est un forum autour de l'entrepreneuriat féminin organisé par les équipes de l'Atdec Nantes Métropole, avec le soutien des partenaires d'Osez Entreprendre, BPI France, la Ville de Nantes et Nantes Métropole, ADIE - CitésLab, SINGA Nantes, Préfecture de la région Pays de la Loire et de la Loire-Atlantique, France Active Pays de la Loire.

Plus de 40 femmes ont pu profiter de cet événement inspirant ! Au programme, plénière, ateliers et animations et retours d'expérience : une journée qui visait à explorer son envie d'entreprendre, définir son projet ou le faire avancer, s'inspirer des expériences des unes et des autres, échanger autour de ses idées, identifier les actrices et acteurs «ressources» du territoire, le tout dans une ambiance participative et conviviale ! Cinq femmes sont venues témoigner à propos de leur projet d'entreprise, projets qui avaient déjà 3 ans d'exercice. La nouveauté sur cette édition : un mini forum sur le temps du midi avec 7 stands répartis entre les acteurs locaux de l'entrepreneuriat (Adie, Singa, BGE, les Déter, Réseau Initiative, France Active, EDLV). L'après-midi a été consacré à deux ateliers, sur inscription, sur les thématiques « Se faire confiance pour entreprendre » et « Pitcher son projet ».

Appui TPE & ateliers Pro à Pro'

L'Atdec accompagne les Très Petites Entreprises (TPE) par un soutien de proximité sur des problématiques RH et numériques. Il s'agit d'un dispositif mis en place à l'issue de la signature d'une convention d'essai avec la Maison de l'emploi de Brest - Défis BREST.

Ce dispositif gratuit propose d'assister les TPE pour : • réaliser un diagnostic de leurs pratiques RH (gestion administrative, formation, recrutement, veille documentaire, etc.) et réaliser un diagnostic de leurs pratiques numériques (présence sur les réseaux sociaux, référencement, outils digitaux, stratégie de communication, etc.) ; • identifier leurs points forts, identifier des risques, préconiser des améliorations et se tenir à leur disposition pour répondre à leurs questions ; • proposer des outils et des ateliers, les orienter vers les dispositifs et aides existants et les mettre en relation avec des chargés de relation entreprise ou des conseillers emploi pour leurs recrutements.



« Des permanences au Solilab, ou encore des ateliers Pro' à Pro' notamment permettent d'amorcer une première rencontre avec de petites entreprises. « Les échanges que j'ai pu avoir avec vous, que ça soit en rdv au Solilab ou bien par téléphone m'ont permis de comprendre le fonctionnement RH et l'encadrement sur les premières embauches. J'ai bien compris que c'était un travail monstrueux et vous m'aviez avertie justement sur le volume de cette tâche. Que je vis aujourd'hui ! Cela m'a permis d'être bien orientée et j'ai pu prendre les bonnes décisions au bon moment. Alors j'en profite encore pour vous dire merci ! - C. Cailleau de La Luciole, à Nantes »

AGIR en faveur de la RSE et LUTTER contre les discriminations à l'emploi

En partenariat avec Nantes Métropole, l'Atdec accompagne les entreprises dans leurs démarches RSE pour intégrer développement durable et enjeux sociétaux à leur stratégie et pratiques quotidiennes.

Nos équipes peuvent ainsi informer et accompagner les entreprises vers les dispositifs existants sur le territoire de la métropole, notamment le dispositif métropolitain « Entreprise Accueillante » ! En interne aussi, l'Atdec est mobilisé sur la RSE : 4 ambassadrices travaillent de façon transverse sur l'offre de services aux entreprises et les projets transversaux, ainsi que sur le recrutement engagé par le biais d'ateliers.

Entreprises accueillantes...

Jeunes à la recherche de leur premier emploi, demandeurs d'emploi de longue durée, jeunes en décrochage scolaire, élèves de collèges en quartiers prioritaires... Sur le territoire métropolitain, une partie de la population est confrontée à de nombreux obstacles dans l'accès à un diplôme, à un emploi.

«Devenir une entreprise accueillante est une démarche volontaire, solidaire, durable sur son territoire pour contribuer à un meilleur accès à l'emploi, à l'égalité des chances, la diversité, l'action contre toute forme de discrimination.

Ce dispositif fait partie intégrante de la plateforme RSE de la métropole nantaise. Il a été imaginé et conçu en concertation avec les acteurs du territoire porteurs d'initiatives.»

Être « Entreprise Accueillante » c'est s'engager sur le territoire pour : • défendre la diversité au sein des entreprises ; • assurer l'égalité des chances ; • lutter contre les formes de discrimination dans l'accès à l'emploi.

TEMPS FORT

et recrutement engagé !

Sensibiliser les recruteurs par le jeu, c'est l'objectif du Monopoly des inégalités, qui est un jeu pédagogique développé par l'Observatoire des inégalités. Il propose aux participant·es de se glisser dans la peau d'un personnage et d'expérimenter la manière dont les règles du jeu s'appliquent différemment selon sa catégorie sociale.

L'atelier en bref... Il se joue en trois temps. Le premier est un temps introductif durant lequel sont présentés les principaux concepts et définitions liés aux discriminations et à l'égalité. Le deuxième temps est consacré au jeu lui-même. Enfin, un troisième temps d'échange permet aux participant·es d'exprimer leurs ressentis. Ce moment de débriefing vise à identifier les injustices perçues, à questionner les critères de réussite et à interroger les pratiques en entreprise. Il permet également de partager des bonnes pratiques et d'identifier des pistes d'actions concrètes pour lutter contre les inégalités et les discriminations. Pour les entreprises, il s'agit d'un temps à la fois ludique et réflexif, qui favorise, la prise de recul sur leurs pratiques, les échanges avec d'autres structures et l'émergence de collaborations ou de mises en lien pour contribuer à la réduction des inégalités.



Atelier Pro à Pro @atdec



En 2025, ce sont 109 entreprises qui ont reçu l'attestation entreprise accueillante, dont 37 de moins de 50 salarié·e-s. La séance de remise des attestations Entreprise accueillante organisée le 14 mars 2025 lors des rencontres territoriales des EngagéEs a réuni 62 représentant.e.s.

VOUS AUSSI, devenez Entreprise Accueillante ?



Toujours en lien avec le recrutement engagé, et dans une dynamique de renforcement de son positionnement auprès des entreprises, le Service Emploi Entreprises de l'Atdec a consolidé son offre de services autour du recrutement engagé, pour accompagner les employeurs dans des pratiques plus inclusives et responsables.

Cette orientation stratégique s'inscrit dans une volonté de répondre aux enjeux actuels du marché du travail tout en favorisant l'accès à l'emploi pour tous. Dans cette continuité, de nouveaux projets seront développés en 2026 afin d'amplifier cet accompagnement et afin d'innover dans les réponses proposées aux entreprises.

Expérimentation 2025

Une sensibilisation a été proposée en amont d'une Immersion Dating - événement co-organisé par l'Atdec, Cap Emploi et France Travail.

Cette action visait à mettre en relation des entreprises et des candidat·es pour la réalisation de périodes de mise en situation en milieu professionnel (PMSMP). La PMSMP constitue un levier particulièrement intéressant pour découvrir des talents autrement, en dépassant l'analyse du CV ou d'un parcours professionnel linéaire. Dans ce cadre, un temps de sensibilisation de 30 minutes a été proposé aux entreprises participantes, consacré aux discriminations dans le recrutement. Cette séquence a permis de rappeler les aspects juridiques et d'inviter les participant·es à interroger certaines pratiques de recrutement à partir de mises en situation.



Ateliers Pro à Pro @atdec

Groupe Ressources «Lutte contre les discriminations à l'emploi»

L'Atdec a créé en son sein un Groupe Ressources « Lutte Contre les Discriminations » (LCD) afin de sensibiliser le grand public, intermédiaire de l'emploi et employeur sur cette thématique, mais également accompagner toute situation aux côtés du Défenseur des droits. Ce groupe, composé de 9 professionnels Atdec, joue un rôle de relais, oriente, informe et participe au réseau territorial sur la lutte contre les discriminations à l'emploi - RAVADis. En 2025, il a poursuivi sa mission d'écoute et de recueil de situations, en lien avec le réseau RAVADis, et a permis de désamorcer plusieurs situations de discrimination avérées. Le Groupe Ressource Atdec s'est réuni 5 fois en 2025 et a participé à 3 réunions RAVADis, à 3 Réunions Défenseurs des Droits ainsi qu'à 3 Réunions avec la Direction Egalité Ville de Nantes. Mobilisé sur plusieurs forums Atdec au cours de l'année, le stand LCD a permis d'avoir un échange individuel avec plus de 70 personnes. Les personnels présents en profitent également pour aller à la rencontre des entreprises participantes. Enfin, en 2025, le groupe a développé un jeu de questions avec une roue pour sensibiliser et attirer le public sur les questions de LCD en forum.

Partenariat avec le Défenseur des droits

Le Groupe Ressource a également continué à développer son partenariat avec le Défenseur des droits, notamment avec une intervention Atdec lors d'une table ronde intitulée « La médiation au plus près des victimes de discrimination » dans le cadre de la 3ème édition du Congrès international des médiations avec le Défenseur des droits.

EN CHIFFRES

4 ateliers « Faire face aux questions qui dérangent » à destination des publics accompagnés par l'Atdec ;

2 ateliers LCD «Pro à Pro» à destination d'entreprises ;

1 formation animée par l'Atdec à destination des intermédiaires de l'emploi ;

1 atelier «Monopoly des inégalités» proposé aux publics résidant en bidonvilles

en savoir +



Actions LCD 2025 @atdec





Mécène Atdec : Coaching Entretien avec Fortil @atdec

Fresques collaboratives avec RSEvolution

Parce que les enjeux d'aujourd'hui et de demain sont l'affaire de toutes et de tous, quelque soit son parcours, Pascal Hubert, dirigeant de RSEvolution, intervient auprès des publics Atdec sur différents ateliers thématiques plusieurs fois par an ! En 2025, grâce à ce mécène, près de 70 jeunes accompagnés par la Mission Locale, suivis majoritairement en Contrat d'Engagement Jeune, ont pu profiter de 10 ateliers de sensibilisation autour des questions climatiques, de la biodiversité, de l'économie circulaire ou encore du numérique. Et en 2026, de belles perspectives et une nouvelle thématique vont être développées, avec la Fresque Océane, pour sensibiliser aux impacts de nos activités sur cet écosystème fragile : l'océan !

Mécénat : DEFENDRE l'égalité des chances aux côtés de l'Atdec

En soutenant l'Atdec, vous nous aidez à : • accompagner les entreprises à recruter autrement pour encourager les demandeurs d'emploi à les rejoindre ; • renforcer l'employabilité et réduire les freins pour favoriser l'insertion des jeunes les plus en difficulté ; • accueillir les publics en proximité, au cœur des quartiers et sur les 24 communes de la métropole, à 15 minutes de chez soi.

Trois formes possibles : **Mécénat financier** // Soutien financier au profit d'un projet ou d'un événement - l'Atdec est également habilité à percevoir le solde de la Taxe d'Apprentissage ; **Mécénat en nature** // Don et prêt de biens matériels au profit d'un projet ou d'un événement de l'Atdec ; **Mécénat de compétences** // Mise à disposition de temps de travail de vos collaborateurs : ressources mobilisées dans un contexte précis.



Atelier Fresque collective - Sensibilisation @atdec



Soutien - Solde Taxe d'Apprentissage 2025 @atdec



Campagne 2026 Taxe d'apprentissage



En 2026, choisissez l'Atdec sur la plateforme SOLTéA :
code UAI 0442861W
Siret 83978245500019



MERCI !

Proche de vous, près de chez vous !



The sign features a blue background with a white border. At the top, there is a yellow hand icon pointing right and a red comet-like graphic. The text 'atdec' is in large white lowercase letters, with 'Nantes Métropole' below it in smaller white uppercase letters. Underneath, it reads 'Maison de l'emploi - Mission locale' and 'Plan local pour l'insertion et l'emploi'. A yellow hand icon points left from the right side. A white rounded rectangle contains the text 'Pour que chaque parcours vers l'emploi ait sa chance'. Below that, another white rounded rectangle contains the phone number '02 51 80 38 80 (appel gratuit)' and the website 'atdec.org/contact'. At the bottom, there is a row of small logos for various partners.

atdec
Nantes Métropole

Maison de l'emploi - Mission locale
Plan local pour l'insertion et l'emploi

Pour que chaque parcours
vers l'emploi ait sa chance

02 51 80 38 80 (appel gratuit) | atdec.org/contact

Logo of Nantes Métropole and other partner logos.



Depuis 2021, l'Atdec a redéployé son activité à l'échelle de l'ensemble de la métropole nantaise à travers la structuration de cinq territoires de projet couvrant l'ensemble des communes et les 15 Quartiers Prioritaires de la Politique de la Ville (QPV). Cette organisation territoriale traduit notre volonté de renforcer une action de proximité, lisible et accessible pour tous les habitants, au plus près de leurs lieux de vie. Cette ambition s'inscrit pleinement dans notre projet stratégique, qui affirme la nécessité de « ne laisser personne de côté » en développant une offre de services visible et adaptée aux réalités des territoires.

Chaque territoire dispose aujourd'hui de sites d'accueil et de permanences permettant aux habitants d'accéder, en proximité, à tout ou partie de l'offre de services de l'Atdec, selon les configurations locales et les besoins repérés. Ces lieux d'accueil et de présence constituent un levier essentiel de l'accès aux droits, de l'accompagnement et de l'aller-vers, notamment dans les quartiers et communes les plus éloignés des services publics. Nos permanences évoluent régulièrement afin de s'adapter aux réalités sociales, démographiques et économiques des territoires, ainsi qu'à la fréquentation des publics. À ce jour, l'Atdec est présente sur 8 sites et anime 31 permanences réparties sur 20 communes de la métropole.

Au-delà de notre offre de services socle (accompagnement des jeunes de 16 à 25 ans, l'accompagnement des adultes en situation de précarité, espaces numériques, ateliers de techniques de recherche d'emploi, aides financières), chaque territoire Atdec en fonction de ses spécificités, développe des actions et des partenariats adaptés aux besoins des publics accueillis. Ainsi, des dispositifs renforcés sont proposés aux jeunes en grande précarité sur le territoire Centre, tandis que des actions autour du Français Langue Étrangère (FLE) sont particulièrement développées sur le territoire Est. Cette logique d'adaptation territoriale constitue un axe fort de notre projet associatif et de notre volonté de construire des réponses sur mesure avec les acteurs locaux, à une échelle ultra locale.

L'animation des territoires repose également sur une dynamique partenariale forte associant collectivités, associations de proximité, acteurs de l'emploi, de l'éducation, du social, de la santé et du développement économique. L'Atdec veille ainsi à construire des réponses coordonnées et cohérentes au bénéfice des publics, en articulation avec les enjeux propres à chaque bassin de vie.

Enfin, chaque territoire fait l'objet, tous les quatre ans, d'un diagnostic partagé permettant l'élaboration d'un projet de territoire. Celui-ci se décline ensuite chaque année en plans d'actions, en cohérence avec les orientations de notre projet stratégique 2025-2028. L'ensemble de cette démarche fait l'objet d'un suivi et d'une évaluation régulière afin d'adapter en permanence notre action aux évolutions des besoins des habitants et des transformations du territoire métropolitain.

Dans les années à venir, les périmètres de ces territoires pourront continuer à évoluer afin de prendre en compte les dynamiques démographiques, les mobilités des populations et les transformations économiques de la métropole nantaise.

Proche de vous : l'Atdec Nantes Métropole engagé dans les quartiers prioritaire et sur les communes métropolitaines !

Territoire ÎLE & SUD

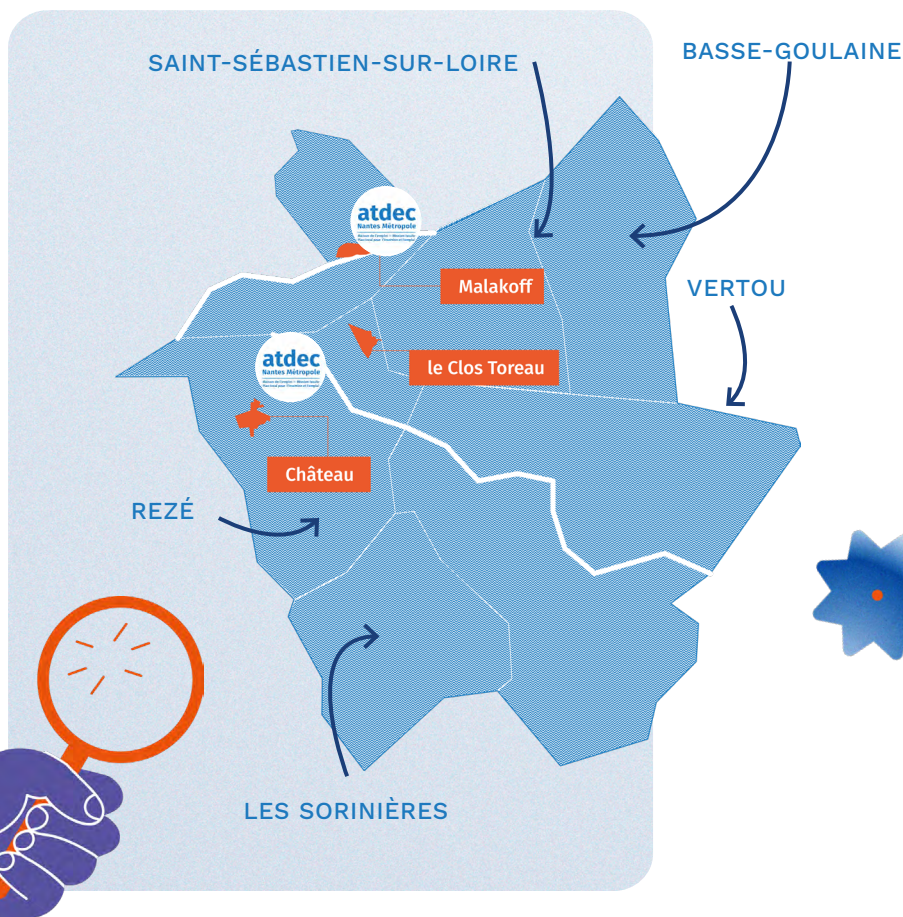
Il s'agit d'un territoire assez vaste et contrasté qui combine à la fois une forte dynamique économique (île de Nantes, MIN, aéroport, CHU, zones d'activités), et des poches de précarité très marquées dans les QPV. C'est également un territoire urbain, mais également rural avec sur certaines communes du Sud Loire, des problématiques de mobilité.

Spécificités du territoire : Le territoire représente 62800 habitants à Nantes et 116500 sur les communes en Sud Loire. Il regroupe 3 quartiers nantais (Île de Nantes, Malakoff-St-Donatien, Nantes Sud) ainsi que 5 communes du sud de l'agglomération : Vertou (26 048 habitants), Rezé (43 349 habitants), St Sébastien sur Loire (28 373 habitants), Basse Goulaine (9 617 habitants), Les Sorinières (9 163 habitants) : 116 550 habitants. En 2025, la commune de Saint Aignan de Grand a été rattachée au territoire Ouest – Sud de l'Atdec, plus pertinent pour les habitants tant au niveau de l'accompagnement que dans le tissu partenarial de proximité).

3 quartiers politique de la ville (QPV) avec Malakoff et Clos Toreau sur Nantes, et Rezé Château, à Rezé, représentant au total près de 8 400 habitants QPV. (*Source populations INSEE – populations municipales, référence RP2022, données présentées par l'INSEE)

L'équipe de territoire Ile & Sud

27 professionnels travaillent au cœur du territoire et participent aux actions des deux différents sites ainsi qu'aux permanences extérieures : Maison de quartier des Confluences, Nantes / Centre Social Raoul de Guigné, Les Sorinières / Pôle Solidarités – CCAS, St Sébastien sur Loire / Service Jeunesse, Rezé / Pôle Solidarités – CCAS, Vertou / Centre socioculturel Beaulieu – Accoord, Nantes / Maison des Haubans, Nantes



COMMUNES :

- REZÉ
- LES SORINIÈRES
- VERTOU
- BASSE-GOULAINE
- SAINT-SÉBASTIEN-SUR-LOIRE

QUARTIERS NANTAIS :

- Malakoff-Saint-Donatien
- Île de Nantes
- Nantes Sud

QPV :

- Château
- Malakoff
- Clos Toreau



Île et Sud en 3 chiffres :

2 433
jeunes
accompagnées par
nos équipes

13 250
entretiens individuels
menés par les conseillers
Mission Locale

18 000
accueils
physiques sur
site



Parcours Du Sport vers l'emploi @atdec

Focus sur quelques temps forts !



VILLAGE DE L'EMPLOI, QUARTIER MALAKOFF

Organisé par l'Atdec Nantes Métropole, avec le soutien de la Direction de quartier, Ville de Nantes, et France Travail, c'était une première sur le quartier, et quel succès ! Le 24 juin 2025, plus de 300 personnes sont venues rencontrer entreprises, centres de formation et associations sur ce «Village de l'emploi» à Malakoff.

Les événements «Village de l'Emploi» de l'Atdec sont des forums à taille humaine qui viennent compléter l'offre des salons emploi & formation de la métropole nantaise, le tout avec avec une démarche singulière : mêlant vie de quartier et accès aux droits et emploi ! Ces forums visent également à toucher notamment d'autres publics, plus éloignés du marché de l'emploi, en allant à leurs rencontres, pour favoriser la rencontre et les échanges hors les murs, dans un cadre moins formel...



Parents en action, Clos Toreau, Nantes @Atdec

PARENTS EN ACTION, QUARTIER CLOS TOREAU

Retour sur le forum thématique « Parents en action ! » Quartier Clos Toreau à Nantes, qui s'est tenu en novembre 2025 à la Maison des Confluences, un forum hybride dédié aux parents en réflexion sur leur projet professionnel, en recherche d'emploi ou de formation, qui jonglent entre CV et parentalité.

Près de 60 personnes sont venues rencontrer la vingtaine d'entreprises et acteurs mobilisés pour trouver les réponses à leurs interrogations, découvrir les aides sociales ou organisationnelles utiles à leur quotidien de parents en recherche d'emploi ou de formation, rencontrer et échanger avec des professionnels, de potentiels employeurs ou des centres de formation. Il était également possible de postuler en direct aux offres d'emploi proposées lors de l'événement, des offres adaptées aux exigences de leurs parentalités. Le plus ? La présence d'un espace de garde assurée par une bénévole le temps que le parent aille à la rencontre des partenaires présents !

Organisé par l'Atdec Nantes Métropole et la Direction de quartier de la Ville de Nantes dans le cadre du dispositif Cité de l'emploi (Préfecture de la région Pays de la Loire et de la Loire-Atlantique, ANCT - Agence nationale de la cohésion des territoires), ce forum thématique «Parents en actions !» était le dernier de l'année 2025, après ceux de Rezé et de Bottiere Nantes Est.



Village de l'emploi, Malakoff, Nantes @Atdec

Proche de vous : l'Atdec Nantes Métropole engagé dans les quartiers prioritaire et sur les communes métropolitaines !

Territoire NORD & CENTRE

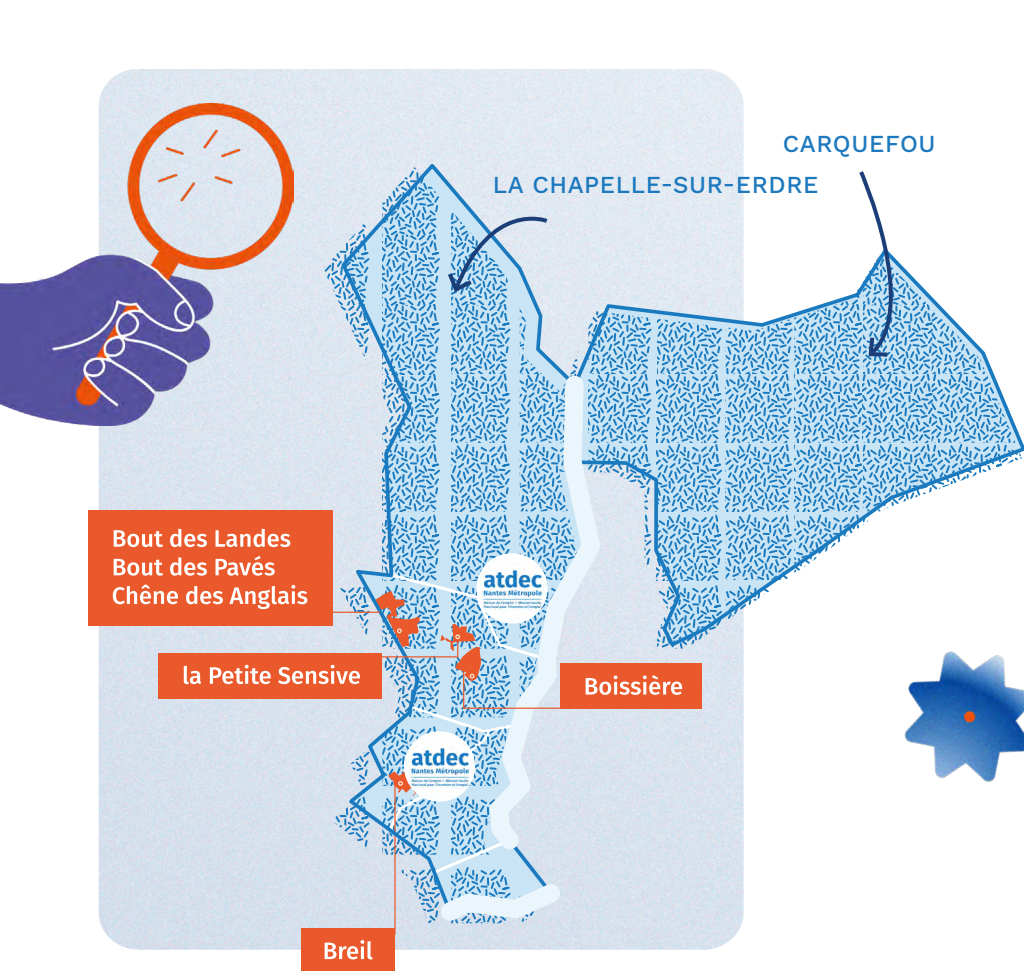
Le territoire présente un taux de demandeurs d'emploi encore très élevé, notamment pour les moins de 26 ans ainsi que pour le public féminin demeurant dans les QPV.

Spécificités du territoire : Des publics également éloignés des institutions et parfois précaires notamment sur le site Centre. Une part non négligeable de mineurs non accompagnés fréquente les sites, en particulier sur le site Centre. L'indice de chômage est de 17,5% dans les quartiers Nord. Près d'une famille sur deux est une famille monoparentale (QPV Nantes Nord 39% et 49% au Breil). Un fort taux d'isolement, notamment QPV Nord et Breil, 24 % pour le Nord, et 46% des ménages sont des personnes seules. L'offre de services Atdec déjà bien identifiée sur le territoire a une

reconnaissance de la structure comme actrice majeure de l'accès à l'emploi des publics éloignés sur certains quartiers.

L'équipe de territoire Nord & Centre

16 professionnels travaillent au cœur du territoire et participent aux actions des deux différents sites ainsi qu'aux permanences extérieures : Espace des Solidarités, Carquefou / PIJ - Secteur J, La Chapelle sur Erdre / Maison de quartier du Breil-Malville, Nantes / La R'ssource, Nantes / Les 5 ponts, Nantes / Maison de quartier Madeleine Champ de mars, Nantes / Perm' NMH, Nantes.



COMMUNES :

- LA CHAPELLE-SUR-ERDRE
- CARQUEFOU

QUARTIERS NANTAIS :

- Centre Ville
- Haut-Pavés-Saint-Félix
- Breil-Barberie
- Nantes Nord

QPV :

- Boissière
- Petite Sensitive
- Chêne des Anglais-Bout des Landes-Bout des Pavés
- Breil



Nord & Centre en 3 chiffres :

2076
personnes
accompagnées par
nos équipes

11020
entretiens individuels
menés par les conseillers
Mission Locale

12300
accueils
physiques sur
site





Stands Partenaires @atdec

Focus sur quelques temps forts !



INTERVIEW «DÉCOUVERTE MÉTIER»

4 interviews «Découverte Métier» ont été réalisées par Arthur, Yassine, Ilona, Bafodé, Lucas et Rouoiyna, toutes et tous accompagnés par l'Atdec, Site Centre.

Grâce à ce projet, mené en collaboration avec l'UNACOD et son réseau d'acteurs, ces jeunes ont eu l'occasion de découvrir le Marché des Arts, à Nantes, et de réaliser leurs propres interviews vidéo avec les commerçants, qui ont généreusement pris le temps de répondre à leurs questions. « Ils ont choisi les thèmes, préparé les questions, défini les plans et nous avons ensuite monté ensemble les vidéos sur Canva. Certains participants se sont véritablement révélés lors de cet atelier, prenant plaisir à cet exercice qui valorise à la fois le travail des commerçants et leurs propres compétences. Cette expérience montre que l'inclusion et la remobilisation passent par la découverte de soi et de ses talents, avec la confiance en soi comme moteur principal. » - Magali ALLEN, Chargée de projet Atdec.

Bravo encore à Arthur, Yassine, Ilona, Bafodé, Lucas et Rouoiyna pour tout le travail mené en amont de ces rencontres, pour leurs échanges, leurs idées et motivations, et un grand merci aux commerçants pour leur accueil chaleureux afin de faire découvrir leurs métiers, leurs parcours, et partager leurs conseils aux jeunes accompagnés par l'Atdec.

Retrouvez les 4 interviews sur notre Playlist dédiée sur notre Youtube Atdec !



Nantes Nord à la carte avec l'Atdec @M.A. Atdec

NANTES NORD À LA CARTE

Grâce à la collaboration de l'association Aléas, un groupe de jeunes accompagnés par l'Atdec a été embarqué dans une aventure créative et collective autour de la cartographie, à travers le projet collectif « Nantes Nord à la carte » !

Pendant quatre demi-journées, ces jeunes mobilisés se sont initiés à la linogravure et au collage pour donner vie à une carte originale du quartier. L'objectif ? Mettre en lumière les lieux ressources qui comptent pour eux, une manière artistique et ludique, de se réapproprier leur quartier et de créer du lien d'une manière originale.

« Après un repérage sur le terrain, ils sont partis à la rencontre des acteurs locaux notamment les éducateurs de l'ADPS, l'EclectiC, l'équipe de la Médiathèque, l'association Casse ta Routine ou encore un coach du Club de l'Étoile du Cens. Des échanges riches qui ont permis de récolter des infos précieuses pour enrichir la future carte. « À partir des photos prises sur place, chaque lieu a été redessiné, gravé sur lino, puis transformé en tampon pour composer une carte-dépliant unique, sensible et vivante. Le résultat était plus qu'épatant ! La carte a été ensuite distribuée dans les structures partenaires du projet – de quoi rendre bien fiers les jeunes mobilisés sur ce projet assez atypique. » - **Magali Allen, Chargée de projet, Atdec**

Proche de vous : l'Atdec Nantes Métropole engagé dans les quartiers prioritaire et sur les communes métropolitaines !

Territoire EST & ERDRE

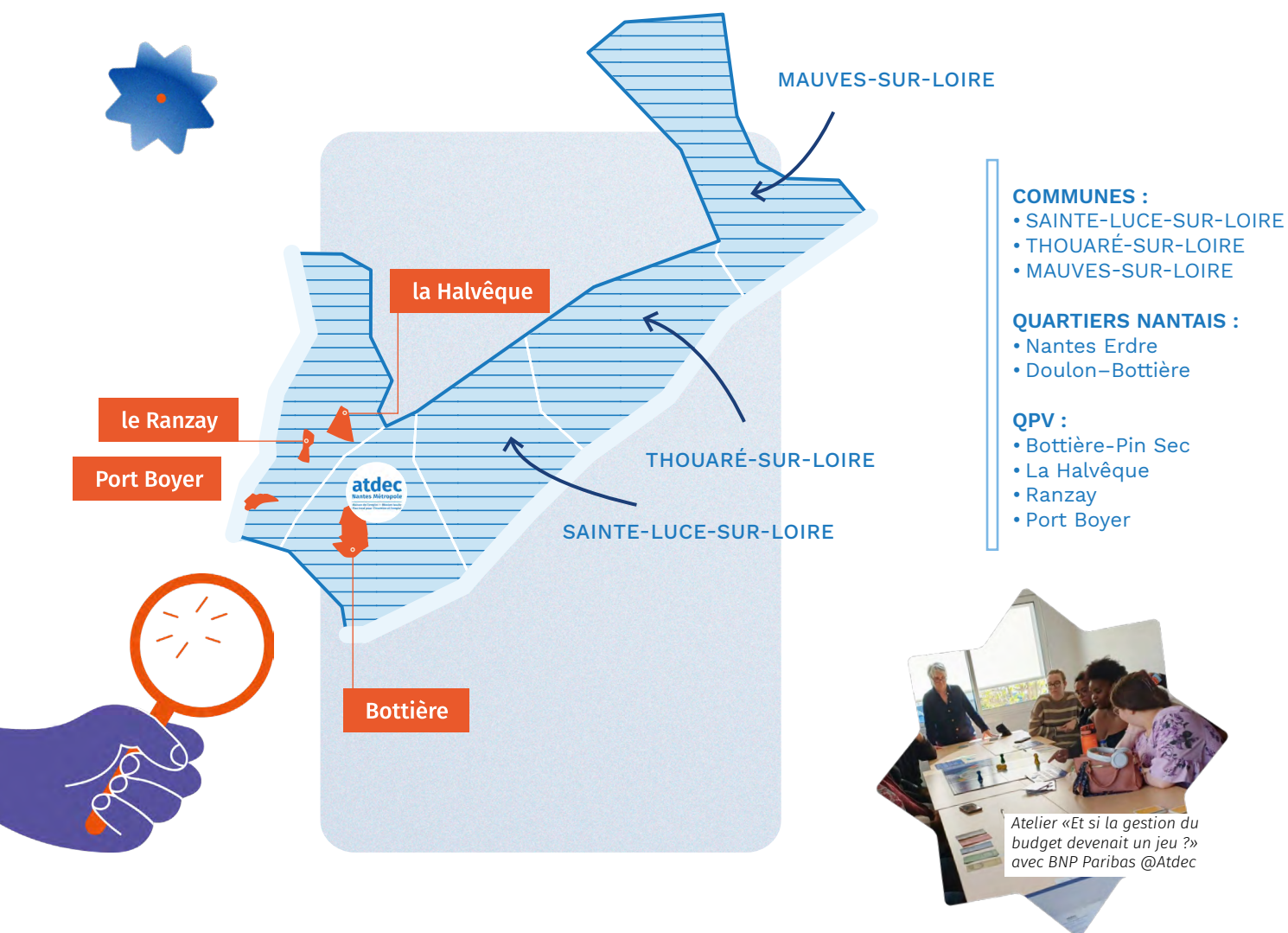
Le Territoire Est & Erdre est composé des 2 quartiers nantais, Doulon Bottière et Nantes-Erdre, ainsi que de 3 communes Sainte-Luce, Thouaré-sur-Loire et Mauves-sur-Loire. Il comprend 4 QPV : Bottière, Port Boyer, Ranzay et La Halvêque.

Spécificités du territoire : Le territoire compte 17% d'habitant en QPV. Bottière Pin sec est le QPV qui regroupe le plus d'habitants, soit 5 748 personnes. Bottière Pin Sec est également le quartier qui compte le plus de NEETs (Not in Education, Employment or Training) : 20% des 16-25 ans. Le taux de chômage des 16-25 ans est également très élevé au Port Boyer avec 27% de jeunes inscrits en tant que Demandeurs d'Emploi de Catégorie A. Enfin le territoire Est

& Erdre accueille les Demandeurs d'asile avec la présence de France Terre d'Asile.

L'équipe de territoire Est & Erdre

17 professionnels travaillent au cœur du territoire et participent aux actions ainsi qu'aux permanences extérieures : Maison de quartier La Locomotive, Nantes / Mairie, Sainte-Luce-sur-Loire / CSC St Joseph de Porterie, Nantes / CSC Port Boyer, Nantes / Association Mixcité, Nantes / CSC Perray, Nantes



Est & Erdre en 3 chiffres :

1628
jeunes
accompagnés par
nos équipes

8494
entretiens individuels
menés par les conseillers
Mission Locale

10950
accueils
physiques sur
site



Ateliers France Connect avec l'Atdec @atdec

Focus sur quelques temps forts !



PARCOURS «DES LIEUX ET DES LIENS»

Deux parcours « Des liens et des lieux » à destination des publics allophones ont été proposés aux publics accompagnés par l'Atdec cette année. Sur le territoire Est, du fait de la domiciliation de personnes à France Terre d'Asile notamment, un grand nombre de nos publics sont en situation de demande d'asile, de recours ou sans solution administrative immédiate. Cette action spécifique nous permet de leur proposer des activités enrichissantes et concrètes pour contribuer à leur intégration et à leur insertion dans le futur.

« Ces personnes ont souvent une méconnaissance des associations et structures pouvant les aider dans leur quotidien, c'est pourquoi nous avons pensé à un parcours leur permettant de les découvrir, de s'inscrire dans des actions de bénévolat, d'être sensibilisés et aussi de mieux se connaître en animant des ateliers pour se valoriser et identifier leurs compétences. En plus de cela, nous avons pensé utile de proposer des activités plus ludiques et sportives, dans des associations accessibles ouvertes tous publics. » - Magali A., Chargée de projet Atdec

« L'expérience était folle, la thématique correspondait exactement à ce qui s'est passé : on a créé des liens et on a découvert des lieux. Tout était très intéressant. J'ai senti l'énergie et la complicité des animatrices, ça nous a contaminés, cela nous a embarqués, on s'est lâché et on a créé des liens durables au sein du groupe. C'était intuitif et interactif. » - Adam, accompagné par l'Atdec



Des lieux et des liens 2025 @atdec

SIMULATION D'ENTRETIEN

«Chez Fortil, nous sommes convaincus que les acteurs économiques ont un rôle clé à jouer dans le dynamisme social de la métropole nantaise.» - Jonathan P., Fortil

Fortil Ouest est partenaire de l'Atdec depuis plusieurs années. L'objectif de ce partenariat est la mise en place de « simulations d'entretien & coaching » auprès des publics accompagnés par l'Atdec avec leur équipes.



Chaque participant a eu l'opportunité de se présenter et de recevoir un retour personnalisé et constructif. Les conseils donnés ont été jugés précieux pour la poursuite de leur recherche d'emploi : posture professionnelle, valorisation des expériences, personnalisation du discours et confiance en soi, ainsi que des conseils pour améliorer le CV. Bilan ? Les retours des participants sont unanimes, tous ont apprécié cette immersion en entreprise et les conseils donnés. Ce partenariat s'inscrit dans la dynamique d'accompagnement vers l'emploi, en renforçant la motivation des candidats et en leur offrant une expérience concrète auprès de professionnels.

Proche de vous : l'Atdec Nantes Métropole engagé dans les quartiers prioritaire et sur les communes métropolitaines !

Territoire OUEST-SUD

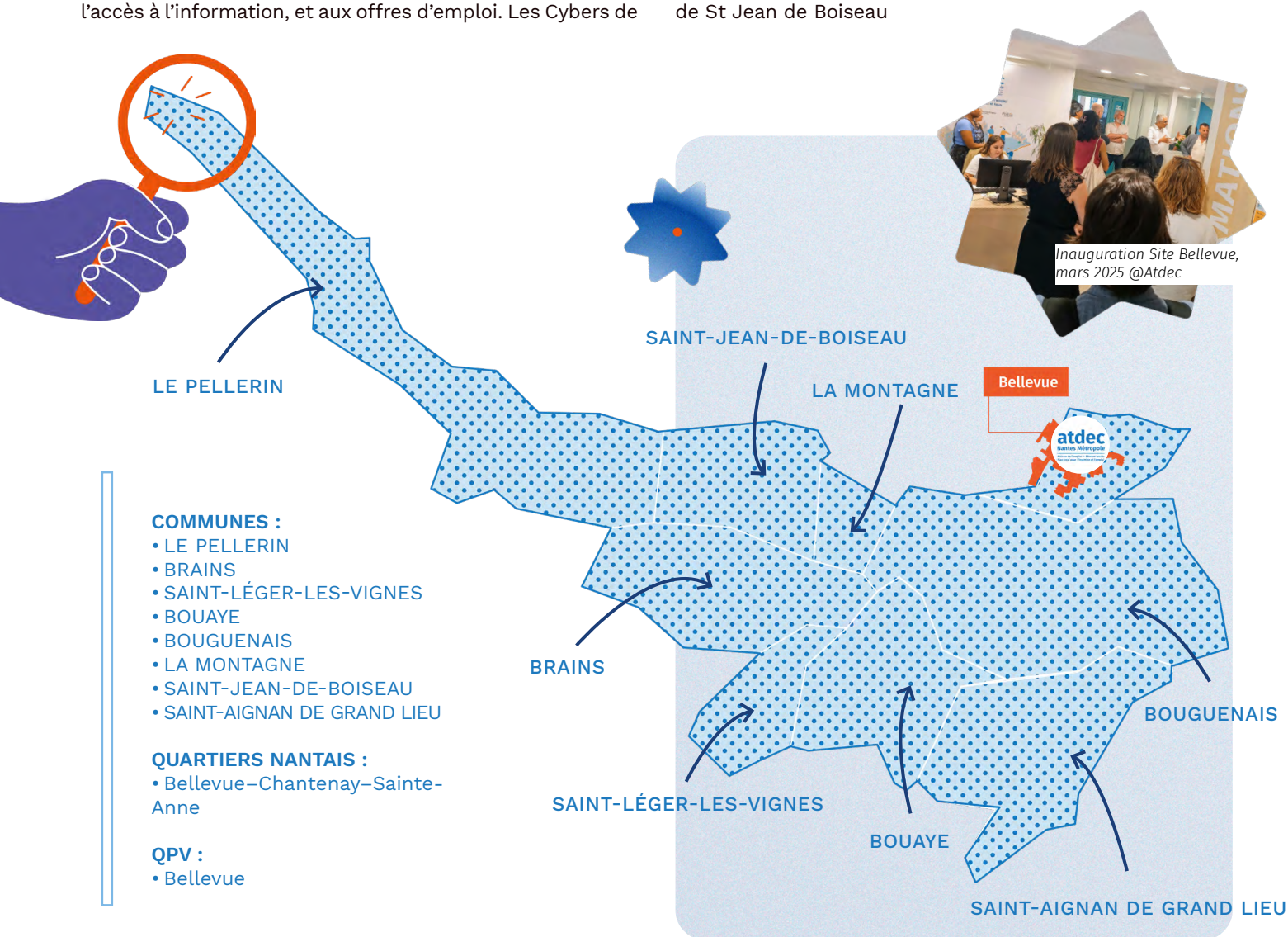
Le Territoire Ouest-Sud regroupe à la fois les communes au sud de la Loire et les quartiers nantais Bellevue, Chantenay, St Anne.

Zoom Espace CYBER Bellevue : Une offre numérique reconnue pour accompagner tous les publics dans leurs démarches emploi ! En moyenne 150 usagers connectés par mois et 850 nouveaux inscrits dans l'année. La fracture numérique touche principalement les personnes à faible revenu, les personnes âgées, ainsi que les quartiers défavorisés. «L'accès limité à Internet, les difficultés à se procurer des PC et le manque de compétences numériques, entraînent des inégalités dans l'accès à l'information, et aux offres d'emploi. Les Cybers de

l'Atdec contribuent à réduire cette fracture en fournissant un accès gratuit à Internet et une programmation d'ateliers favorisant l'inclusion numérique pour tous.»

L'équipe de territoire Ouest-Sud

18 professionnels travaillent au cœur du territoire et participent aux actions du site ainsi qu'aux permanences extérieures : Mairie de Bouaye / CCAS Le Paton, Bouguenais / Mairie de Brains / Espace Le Chalet, La Montagne / France Service – CCAS, Le Pellerin / Carré des services, Saint-Herblain / Hôtel de ville, St Aignan de Grand Lieu / Mairie de St Jean de Boiseau



Ouest-Sud en 3 chiffres :

1334
jeunes
accompagnés par
nos équipes

8352
entretiens individuels
menés par les conseillers
Mission Locale

8700
accueils
physiques sur
site



Espace Cyber du site de Bellevue @atdec

Focus sur quelques temps forts !



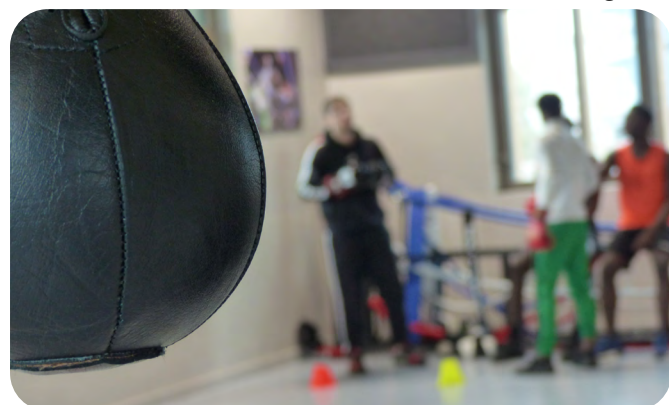
LES «ATELIERS DU LIEN» À BELLEVUE

Les habitants des quartiers prioritaires nécessitent une attention particulière en termes d'accès aux droits et d'accompagnement au retour à l'emploi. Les équipes de Bellevue ont ainsi mis en place des ateliers du lien afin d'aller à la rencontre des associations du quartier et de permettre au public de valoriser des compétences / reprendre confiance en soi / obtenir un réseau / créer du lien social.

Plusieurs temps ont alors été menés sur différentes thématiques avec les partenaires locaux de l'Atdec : 1 atelier du lien autour de la cuisine avec l'association RAPI / 2 ateliers du lien autour de la couture avec l'association Style Alpaga / 1 atelier du lien autour d'un atelier colorimétrie avec l'association Regart's / 1 atelier du lien autour des jeux de sociétés avec la Ludothèque / 1 atelier du lien autour d'un atelier chessboxing avec le Club de chessboxing du quartier.



Ateliers du lien @atdec



FORUM «TROUVE TON JOB» - GRAND BELLEVUE

C'était la 4ème édition de l'évènement pour trouver un job étudiant, job d'été, CDD ou CDI. Les objectifs de l'action sont : organiser pour les 18 à 30 ans prioritairement un évènement autour des emplois saisonniers dans le Grand Bellevue ; proposer des ateliers de préparation d'entretien en amont réalisés par le site Bellevue ; regrouper des offres d'emploi diverses ; informer le jour J sur les possibilités d'accompagnements Atdec.

Lors du forum, des offres variées étaient proposées dans les secteurs de la restauration, du commerce, du nettoyage, de l'aide à la personne, de la manutention, etc. Résultats en quelques chiffres ? Il y a eu lors de cette édition plus de 130 participants, 9 entreprises présentes et 80 postes proposés, 286 entretiens de sélection ont été effectués sur place tout au long de la journée. Par la suite, 13 personnes ont été confirmés grâce au forum.



Forum «Trouve ton Job» édition 2025, Grand Bellevue @atdec

Proche de vous : l'Atdec Nantes Métropole engagé dans les quartiers prioritaire et sur les communes métropolitaines !

Territoire OUEST-NORD

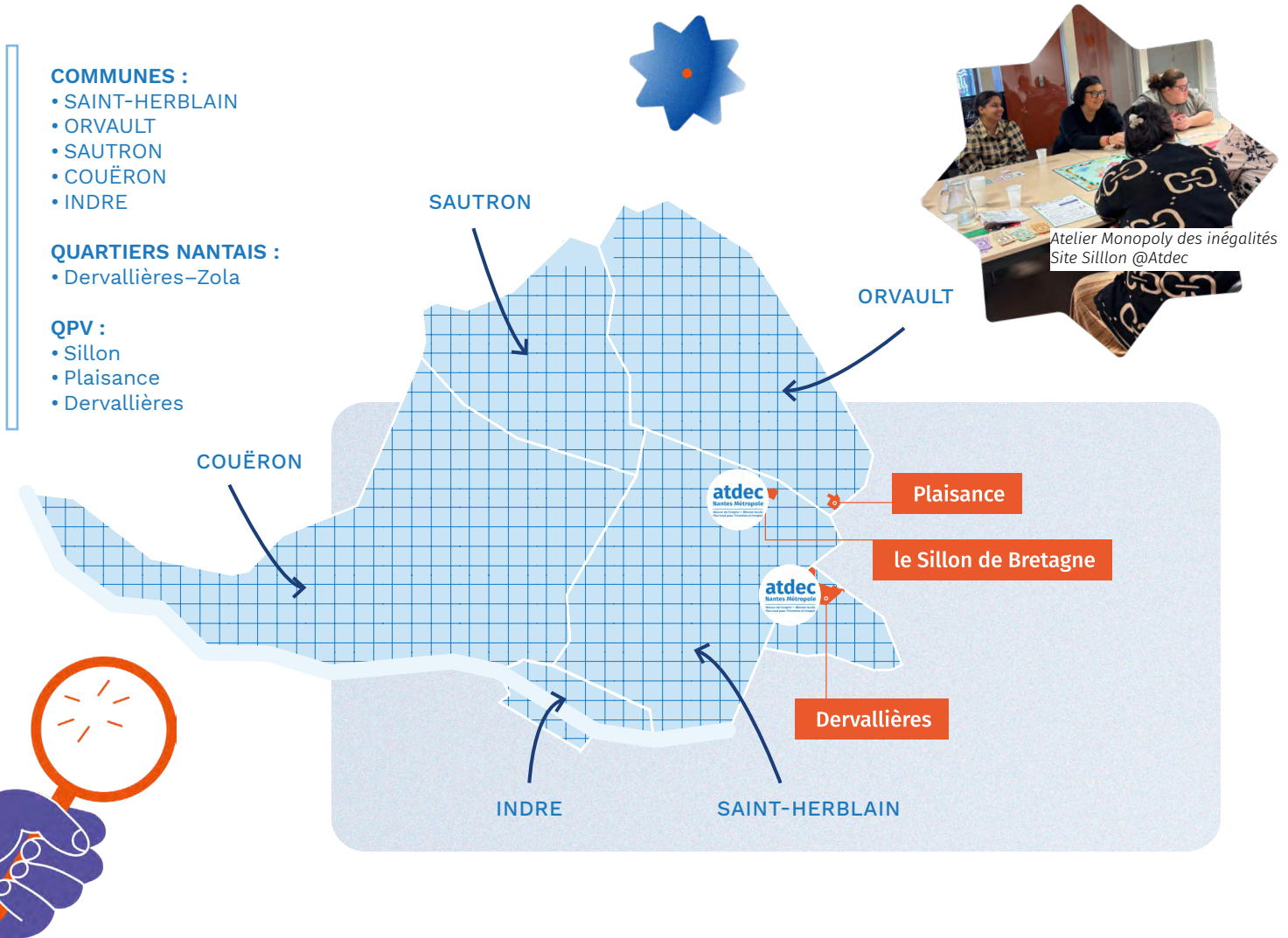
Le territoire Ouest-Nord couvre les communes de Couëron, Indre, Orvault, Saint-Herblain et Sautron, ainsi que le quartier Dervallières-Zola à Nantes. Il se caractérise par une grande diversité socio-économique, avec la présence de 3 quartiers prioritaires : Dervallières, Sillon de Bretagne et Plaisance.

Spécificités & enjeux // Le quartier des Dervallières compte 4 901 habitants, avec un taux de chômage de 24,9 % et un taux de pauvreté de 55 %, révélant des besoins importants en matière d'accompagnement vers l'emploi et d'accès aux droits. Le quartier du Sillon de Bretagne, à Saint-Herblain, regroupe quant à lui 3 004 habitants. avec un taux de chômage de 27,2 %, un taux de pauvreté de 59,5 %. L'Atdec a renforcé sa présence. Des actions « aller-vers » ont été développées pour favoriser l'interconnaissance entre acteurs

du territoire, améliorer l'orientation des publics et renforcer l'accès aux services. Sur le quartier du Sillon de Bretagne, plusieurs initiatives ont été engagées : expérimentation d'une nouvelle instance dédiée à l'emploi à l'échelle du quartier, dynamisation de l'espace cyber, et développement d'actions de proximité favorisant le repérage et l'accompagnement des publics les plus fragilisés.

L'équipe de territoire Ouest-Nord

18 professionnels travaillent au cœur du territoire et participent aux actions des deux différents sites ainsi qu'aux permanences extérieures : Le Quai - Espace 15-25 ans à Couëron et l'Espace 126 du Centre socioculturel du Bourg à Saint-Herblain.



Ouest-Nord en 3 chiffres :

1736
jeunes accompagnés par nos équipes

6383
entretiens individuels menés par les conseillers Mission Locale

15400
accueils physiques sur site



Recruter autrement avec Derichebourg, Quartier Sillon @atdec

Village de l'emploi, Dervallières, Nantes @atdec

Focus sur quelques temps forts !



FORUM ALTERNANCE 2025

Cet événement était organisé par l'Atdec Nantes Métropole, en partenariat avec la Direction de quartier Ouest de la Ville de Nantes, Nantes Métropole, la CCI Nantes St-Nazaire, Sport dans la Ville, et l'Accoord !

Cet événement était organisé par l'Atdec Nantes Métropole, en partenariat avec la Direction de quartier Ouest de la Ville de Nantes, Nantes Métropole, la CCI Nantes St-Nazaire, Sport dans la Ville et l'Accoord. Record de fréquentation pour l'édition 2025 de ce forum annuel, qui se déroulait cette fois-ci aux Dervallières, à la Maison de quartier. Plus de 300 personnes (dont 60 % issues des QPV) sont venues rencontrer les 32 entreprises et centres de formation présents sur cet événement thématique. Petit plus de cette édition, le forum a commencé par un éveil musculaire mené par l'association Sport dans la Ville, réunissant l'ensemble des protagonistes de cet après-midi ensoleillé et convivial dédié à l'alternance. Rencontres professionnelles, conseils, informations, ateliers et entretiens ont rythmé ce temps fort. Quatre-vingts personnes ont également pu profiter du pôle coaching entretiens.



VILLAGE DE L'EMPLOI, QUARTIER DERVALLIERES

Plus de 450 personnes sont venues à la rencontre des entreprises, centres de formation et des partenaires présents (collectivités, associations, etc.) sur la place des Dervallières, à Nantes. Cette édition constitue un record de fréquentation pour nos forums « Village de l'emploi », déclinés depuis 2023 dans les quartiers prioritaires de la politique de la ville.



Forums, Quartier des Dervallières 2025 @atdec

Ces forums à taille humaine viennent compléter l'offre des salons emploi et formation de la métropole nantaise, avec une démarche singulière mêlant vie de quartier, accès aux droits et emploi, le tout pour favoriser la rencontre et les échanges hors les murs, dans un cadre moins formel. Ces forums visent également à toucher d'autres publics, notamment ceux plus éloignés du marché de l'emploi, en allant à leur rencontre plutôt qu'en misant sur leur venue à des salons dits plus traditionnels.



Parents en action CSC Chateau Rezé @atdec



Village de l'emploi Malakoff, Nantes @atdec



Forum Nantes Métropole Habitat, Nantes Nord @atdec

Actions «Cité de l'emploi» 2025

En 2025, le dispositif Cité de l'Emploi a permis de consolider et de développer des actions variées, combinant forums emploi, forums d'accès aux droits et parcours thématiques de remobilisation. Ces formats ont été conçus afin de répondre aux besoins des publics éloignés de l'emploi, en proposant des modalités d'intervention adaptées, accessibles et de proximité.

Les actions ont touché un public nombreux et diversifié, majoritairement résident des Quartiers Prioritaires de la Ville. Les formats proposés, organisés au cœur des quartiers, ont favorisé la participation des habitants, la remobilisation des publics éloignés de l'emploi et la mise en relation directe avec les acteurs de l'insertion et les entreprises. Les retours des participants et des partenaires soulignent la qualité de l'accueil, la pertinence des thématiques abordées et l'utilité d'une approche centralisée et coordonnée. Plusieurs actions ont donné lieu à des résultats concrets : accès aux droits, immersions professionnelles, inscriptions en formation et recrutements. Les réussites de 2024 ont été dupliquées (comme les forums «Parents en Action») tout en ciblant plus finement certains territoires (Malakoff, Clos Toreau) et en utilisant des leviers thématiques (Sport & Emploi, Mobilité & Emploi, Santé & Emploi) pour reconnecter les publics éloignés au marché du travail.



EN CHIFFRES

21 événements dans les QPV

**1600 participants au total
(dont 75% de jeunes)**

**+ de 120 partenaires mobilisés
dont 75 entreprises**



Interview Initiative



Avec Magali A., Chargée de projet Territoire sur les sites Atdec Nantes Métropole Est, Centre et Nord, qui a porté une idée originale sur le mois d'août 2025 : développer, tous les mercredis, des randos de l'insertion, mêlant publics Atdec et partenaires territoriaux.

Comment est née l'idée, plutôt originale, de mettre en place des «randonnées de l'insertion» ?

L'idée a germé juste avant l'été, une période naturellement plus calme en matière d'animation territoriale (moins de forums notamment), avec de nombreux partenaires et collègues en congés. C'est précisément ce creux dans l'agenda qui m'a donné envie de proposer quelque chose de différent, de sortir des sentiers battus, de prendre un peu de recul sur le quotidien après une année intense.

Convaincue que l'inclusion et l'insertion passent aussi par des approches ludiques et dynamiques, la randonnée s'est imposée assez naturellement à moi en tant que chargée de projet. Elle offre ce que peu d'actions classiques permettent : s'extraire du quotidien, découvrir de nouveaux horizons, et créer des échanges dans un cadre libéré des contraintes habituelles.

Quand l'idée a pris forme, quels étaient les objectifs d'une telle initiative ?

En affinant les objectifs (marcher, échanger, développer son réseau, prendre la parole sur son parcours) est venue l'idée de mélanger les publics. Plutôt que de cloisonner, pourquoi ne pas réunir partenaires de l'insertion et personnes accompagnées par l'Atdec notamment, autour d'une même expérience, bénéfique pour tous ? C'est ainsi qu'est né ce format, à la croisée du mouvement, de la rencontre et de l'accompagnement professionnel.

Quel souvenir gardez-vous de cette action estivale, qui s'est jouée sur les mercredis du mois d'août ?

Sans aucun doute, la richesse des échanges et la sincérité des retours de chacun. Le fait de marcher ensemble vers un objectif commun a comme effet de faire tomber certaines barrières comme la pudeur ou la timidité, que l'on n'aurait peut-être pas franchies autrement. En chemin, beaucoup ont choisi de se livrer sur leurs parcours de vie, souvent parsemés d'obstacles, parfois profondément douloureux. Et de ces confidences sont nées de vraies connexions, parfois durables.

As-tu quelques anecdotes ?

Que la rando en claquettes chaussettes, c'est possible finalement ! Hormis cette anecdote, que les randonnées de l'insertion donnent parfois lieu à des projets, qui se transforment en stage à l'Atdec, puis en formation CISP ! Les rencontres réservent toujours des surprises. Je suis également très heureuse de l'accueil de l'initiative Rando Insertion à travers mon réseau pro LinkedIn par exemple. L'accueil a été plutôt surprenant, avec plus de 100 republications, 500 likes, des retours ultra positifs. Un essaimage naturel, ici et ailleurs, est en cours. Je pense que cette idée va être reprise à l'été 2026 par de nombreux autres acteurs. J'espère que cela aura inspiré d'autres structures à faire un pas de côté pour tisser des liens entre publics et professionnels de l'insertion, et entretenir le relationnel partenarial.



RANDO INSERTION en quelques chiffres ?

- 4 mercredis sur août 2025 ;
- 42 km parcourus entre Couëron, Carquefou, Vertou et Saint Sébastien ;
- 41 participants dont 34 jeunes suivis par la mission locale, les autres par le PLIE ;
- 27 partenaires (entreprises, OPCO, associations) ainsi que 4 collègues Atdec.

PAROLE DE PRO'

« Cette randonnée a permis à notre équipe de chargées de projets formation de rencontrer et d'échanger avec une dizaine de jeunes sur leur avenir professionnel. (...) Une occasion unique de se rencontrer, d'échanger dans un cadre ressourçant et hors les murs des bureaux (...), de rencontrer en vrai les partenaires de Simplon qui oeuvrent chaque jour pour l'insertion pro des demandeur-euses d'emploi ! » - **Simplon Grand Ouest**

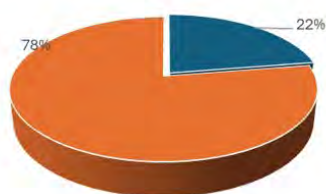


Rando de l'insertion 2025 @atdec

Les Ressources Humaines à l'Atdec en 2025

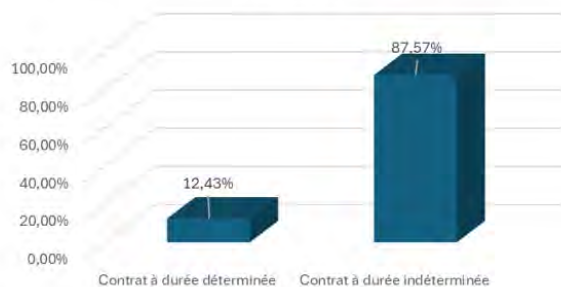
169 salarié.e.s
au 31 décembre 2025

Répartition des effectifs par sexe au 31/12/2025



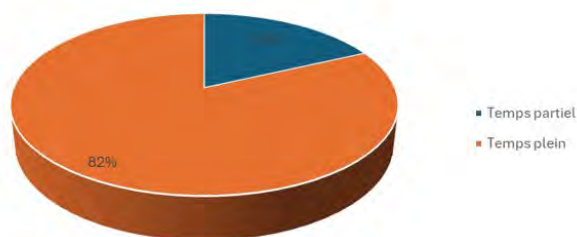
■ Hommes ■ Femmes

Répartition des effectifs par type de contrat au 31/12/25



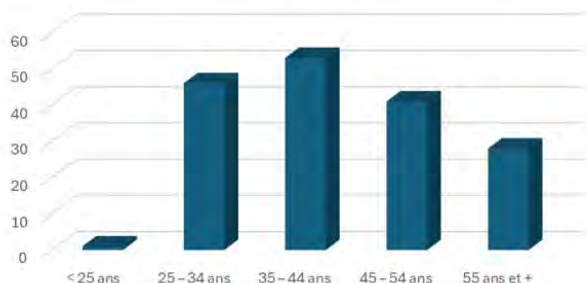
Contrat à durée déterminée Contrat à durée indéterminée

Répartition des effectifs par temps de travail au 31/12/25



■ Temps partiel ■ Temps plein

Répartition des effectifs par tranche d'âge au 31/12/25



Com' 2025

Vous aussi, suivez nos réseaux sociaux !

Facebook : 3053 abonnés au total / + 103 abonnés
Couverture (nombre de vues) : 146 K personnes touchées (+ 350 %)

Instagram : 1167 abonnés au total / + 261 abonnés
Couverture (nombre de vues) : 61 K personnes touchées (+1500 % - très forte hausse)

LinkedIn : 5276 abonnées au total / + 1291 abonnés (+25 %)
Couverture (nombre de vues) : 320 K personnes touchées (- 8 %)

Revue de PRESSE : 17 communiqués de presse
pour 91 retombées médias (Ouest France, Presse Océan, TéléNantes, etc.)

Youtube Atdec : 103 vidéos en ligne pour 14 K vues (+238 %)



www.atdec.org    

Association

La gouvernance de l'association est assurée par un conseil d'administration issu de l'assemblée générale des membres. L'État, le Département de Loire-Atlantique, Nantes métropole y sont représentés. Le bureau est présidé par **Monsieur Hervé Fournier**, Conseiller municipal de la ville de Nantes et membre du conseil métropolitain.

Nos partenaires publics sont : Nantes Métropole, Préfecture de Loire-Atlantique, Union européenne, France Travail, Département de Loire-Atlantique, DDETS Loire-Atlantique, DREETS des Pays de la Loire, Agence Nationale de la Cohésion des Territoires (ANCT).

Membre du bureau

Président : Monsieur Hervé Fournier,
Conseiller municipal de la ville de Nantes, Membre du conseil métropolitain

Vice-Présidente : Madame Nathalie Leblanc,
Conseillère municipale de la ville de La Chapelle-sur-Erdre, Membre du conseil métropolitain

Secrétaire : Monsieur Pierre Quénéa,
Conseiller municipal de la ville de Rezé, Vice-président de Nantes Métropole

Trésorier : Monsieur Arnaud Deniel,
Conseiller municipal de la ville de Sainte-Luce-sur-Loire

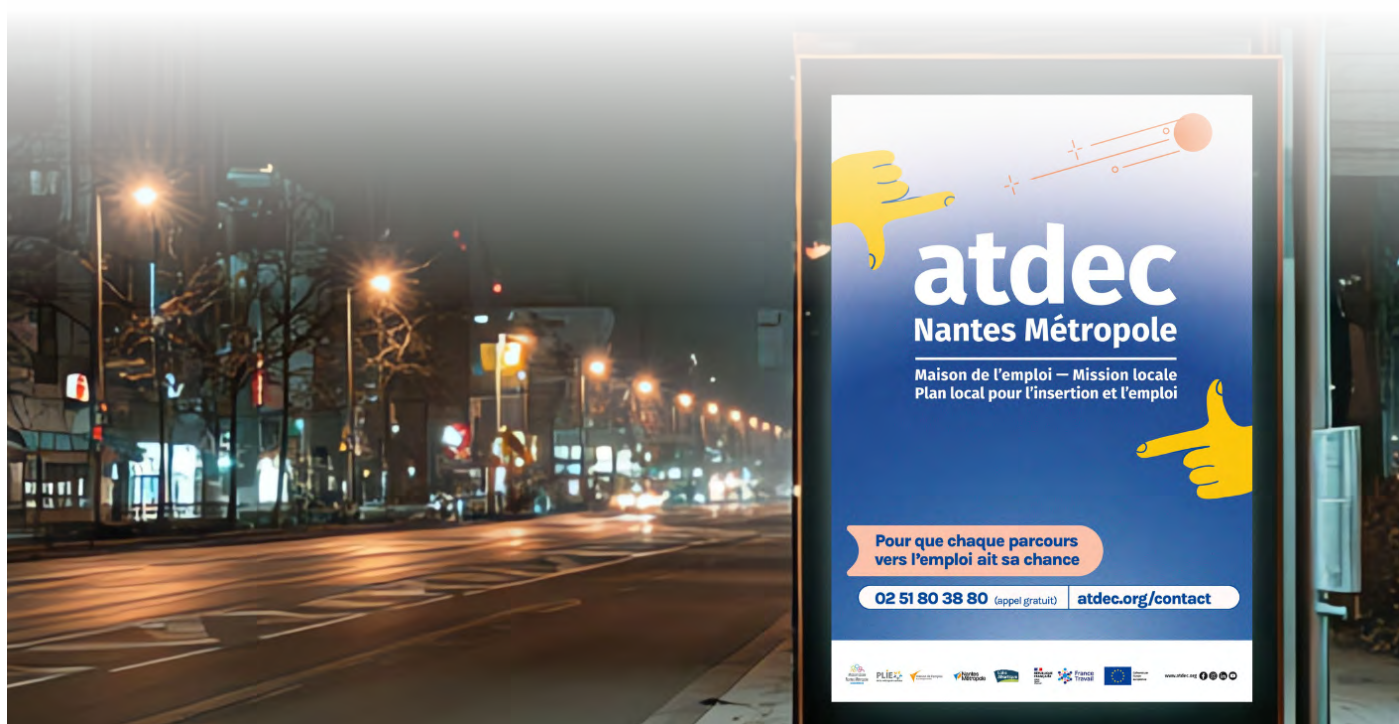
Monsieur Tom Follet,
Sous-préfet, secrétaire général adjoint, Sous-préfet chargé de mission Ville et Cohésion sociale

Madame Sabine Girault,
Directrice de la Dir. Dép. de l'Emploi, du Travail et des Solidarités

Madame Gwenaëlle Maillard,
Directrice territoriale de France Travail de Loire-Atlantique

Madame Séverine Ordronneau,
Membre du Conseil Régional des Pays de la Loire

Monsieur Jérôme Alemany,
Vice-président Action sociale de proximité, insertion et lutte contre l'exclusion, Conseiller départemental



atdec

Nantes Métropole

Maison de l'emploi — Mission locale
Plan local pour l'insertion et l'emploi

Pour que chaque parcours
vers l'emploi ait sa chance

**« L'Atdec, au-delà d'un nom, c'est un projet associatif
puisant sa source dans son histoire et porté par une
volonté forte : celle de favoriser l'avenir et l'insertion
professionnelle et sociale des publics, tout en soutenant
les dynamiques économiques locales sur le territoire de la
métropole nantaise. Alors place à l'avenir ! »**



29, rue Romain Rolland
44100 Nantes

02 51 80 38 80

atdec.org



Atdec, en partenariat avec

